



*industria materie plastiche*

## **Divisione Contenitori**



Industria/agricoltura

*pag. 04* **Smartbox**

*pag. 10* **Smartbox Extender**

Industria

*pag. 12* **Industrial box**

*pag. 18* **Industrial box 1691**

*pag. 22* **Industrial box UN**

*pag. 24* **Industrial box Gran Volume**

*pag. 30* **1425 e 1400 A**

*pag. 34* **Pallets**

Agricoltura

*pag. 38* **Agribox**

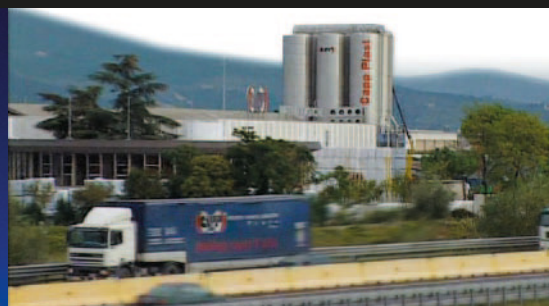
*pag. 44* **Agribox Gran Volume**

*pag. 50* **Agribox Gran Volume Serie 1500**

*pag. 54* **Airkit**

*pag. 58* **Enobox**

# Capp Plast



*Un'azienda all'avanguardia per qualità, tecnologia, esperienza.*



Nata nel 1960 CAPP-PLAST è una delle aziende nazionali più importanti e dinamiche operanti nel campo della trasformazione delle materie plastiche per la produzione di grandi contenitori, flaconi e imballaggi flessibili.

Capp Plast è strutturata in tre Divisioni che, con quote diverse, hanno assicurato nel tempo un costante sviluppo in termini di fatturato, di volumi produttivi e di Know How tecnico-qualitativo. Ciascuna delle tre Divisioni opera con successo in diversi settori dalle caratteristiche specifiche.

**Divisione Contenitori e Pallets** specializzata nella produzione di Grandi Contenitori e di Pallets in polietilene ad alta densità per rispondere alle esigenze dell'agricoltura e dell'industria.

"Core business" dell'azienda, offre ai propri clienti soluzioni innovative nel campo della movimentazione delle merci, dello stoccaggio, e della conservazione. Dotata di un parco presse completo (che vanno da 900 a 5500 tonnellate di potenza) offre la massima flessibilità rispetto alle esigenze del mercato Agro-Industriale.

La produzione di 700.000 contenitori annui la colloca in posizione di leader in Europa. La struttura imprenditoriale con il suo know-how tecnico, ha sempre dimostrato di saper anticipare le necessità produttive emergenti sia nell'industria che nell'agricoltura offrendo ai propri clienti soluzioni innovative nel campo della movimentazione delle merci, dello stoccaggio e della conservazione.

La flessibilità, l'efficienza, l'impiego delle materie prime studiate dal proprio settore Ricerca & Sviluppo, le idee, il servizio, creano quel valore aggiunto che fa di Capp Plast il partner ideale al quale rivolgersi per la soluzione dei problemi del proprio settore logistico.

*Le altre divisioni aziendali*

**Divisione Flaconi** con i processi di soffiaggio (24 impianti) di Stiro-soffiaggio (2 impianti che partono da pre-forme in pet) e di Serigrafia, sono in grado di produrre tranquillamente ogni anno circa 150 milioni di flaconi e rappresentano, senza ombra di dubbio un settore destinato ad una crescente attività di progettazione e di sforzi qualitativi tesi al mantenimento ed allo sviluppo della propria clientela.

**Divisione imballaggi flessibili (Film)**, un'esperienza di più di mezzo secolo di lavoro, ha permesso a questa divisione di sviluppare e progettare una gamma completa di prodotti che rispondono in pieno alle esigenze del processo industriale e commerciale della clientela. 10.000 tons di polietilene estruso e 150 milioni di buste stampate fino ad 8 colori e saldate ogni anno, la collocano in una posizione di sicura eccellenza nel mercato Nazionale ed Europeo.







## La qualità Capp Plast

*Qualità garantita e certificata*

Nella storia di Capp Plast l'attenzione per la qualità ha sempre avuto un ruolo fondamentale, di primaria importanza.

Una vocazione che si perfeziona con la certificazione secondo norma **UNI EN ISO 9001**.

Un risultato che prova la qualità del prodotto finale e che attesta la funzionalità dell'organizzazione aziendale. E il fatto che **Smartbox** sia stato testato e scelto dalla **NATO** per la propria logistica, cosa che ci rende orgogliosi, ne è la riprova.

Un valore di ulteriore garanzia a tutto vantaggio dei nostri clienti.

## Capp Plast e l'economia circolare

*Tecnologia e materiali riciclabili per un'economia a basso impatto ambientale*

Da sempre i contenitori e pallets Capp Plast sono fabbricati con le migliori materie plastiche nel pieno rispetto dell'ambiente: ogni prodotto è stato studiato per rimanere inalterato nel tempo, per mantenere le proprie caratteristiche qualitative, ma soprattutto per essere completamente riciclato.

Un punto fermo della filosofia aziendale, sottolineato con un pizzico di orgoglio, sta infatti in una visione produttiva dichiaratamente ecologica.

Con più di 1.800 tonnellate di materiale plastico recuperato e riutilizzato nella produzione di accessori Capp-Plast è attivo protagonista dell'**economia circolare**.



Capp-Plast è fornitore NATO







## Capp Plast e l'ambiente: rigenerazione dei materiali e gestione dei rifiuti industriali

*Presidio ecologico territoriale e salvaguardia dell'ambiente*

03

Il **Gruppo Capp Plast** ha operato da tempo scelte strategiche precise, attente alla salvaguardia ecologica. All'interno della propria organizzazione opera un reparto tecnologicamente avanzato di RIGENERAZIONE di tutti gli sfridi e scarti provenienti dai processi produttivi delle tre divisioni. Specializzata in "recupero" la Capp Plast si manifesta anche come organizzazione ecologica territoriale, che realizza, anno dopo anno, gli obiettivi di riciclaggio dei propri scarti e gli obiettivi primari di riduzione dell'impatto ambientale, che, oggi più che mai, stanno a cuore alle istituzioni pubbliche ed alla comunità civile.

L'impegno del gruppo è stato sempre caratterizzato in coraggiose iniziative ecologiche che lo hanno visto pronto verso decisioni tese al rispetto assoluto dell'ambiente e alla salvaguardia delle proprie maestranze. Non trasformare il PVC, utilizzare inchiostri esenti da piombo e da cromo (serie alimentari), non inserire materiali diversi dal polietilene (legno, ferro, ecc.) negli accessori e nelle pareti dei contenitori per meglio garantirne il recupero ed il riciclaggio, hanno permesso a tutto il gruppo di ridurre l'impatto ambientale e di collocarsi in una posizione di eccellenza rispetto ad una moderna ed efficace politica ecologica Nazionale.

Le scelte di campo in favore dell'ecologia, fatte anche con sacrifici e rinunce, hanno incontrato sempre di più il gradimento della propria clientela condizionandola in scelte sempre più orientate alla salvaguardia dell'ambiente. Anoverare quindi nel proprio parco fornitori organizzazioni orientate all'ecologia come Capp Plast, gli assicura una risposta di alto valore aggiunto verso le mutate esigenze del grande mercato europeo in tema di ecologia ed ambiente.

Un altro aspetto fondamentale dell'attenzione all'ambiente del Gruppo Capp Plast è sicuramente la gestione dei rifiuti industriali: tutte le nostre attività produttive non generano praticamente né rifiuti né scarti poiché riciclano immediatamente durante il processo

produttivo, o rigenerano e riutilizzano successivamente tutti i materiali di risulta delle varie lavorazioni.

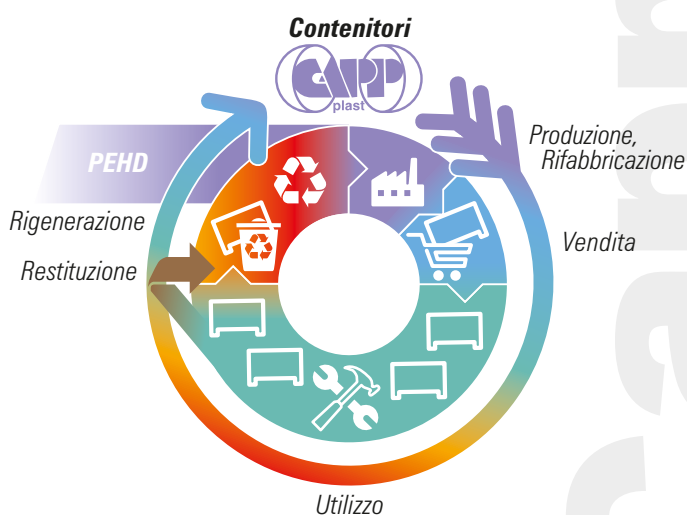
Tutti gli impianti di Soffiaggio sono dotati di macchine di macinazione e di rigranulazione delle materozze e degli scarti per il recupero immediato di questi nella produzione da cui sono generati. Tre impianti di macinazione e rigenerazione consentono il recupero degli sfridi e degli scarti della Divisione Film, della Divisione Iniezione e del reparto serigrafia della Divisione Flaconi.

### La soddisfazione del cliente come obiettivo

Il Gruppo offre anche, direttamente ai propri clienti, un servizio di ritiro e riciclaggio di tutti i loro contenitori in polietilene.

Capp Plast permette di effettuare, attraverso il nostro stabilimento, il riciclaggio dei loro vecchi contenitori sostituendoli con dei nuovi.

I materiali ottenuti dal reparto rigenerazione del gruppo, vengono utilizzati per la realizzazione di componenti o accessori quali piedi o altri elementi da assemblare ai grandi contenitori della Divisione Iniezione.



capp  
plast





# Smartbox



**Diffida dalle imitazioni. L'originale è solo Capp-Plast!**

Industria/Agricoltura

## Smartbox

*La risposta intelligente, affidabile ed economica ai problemi di logistica e di spazio dei settori industriale e agro-alimentare. Scelto dalla NATO.*

### **Logistica e stoccaggio ottimizzato.**

Dal 54% al 66% di spazio risparmiato. Ripiegando le pareti si usufruisce di minor spazio nello stoccaggio a vuoto e di un evidente risparmio nel trasporto, riducendo l'ingombro da 1:2, fino a 1:3 secondo l'altezza del contenitore.

### **Sovrapponibilità in piena sicurezza:**

per la sagoma dei piedi e delle traverse che trovano una predisposizione sia sul contenitore aperto sia sulle pareti ripiegate, garantendo la massima stabilità in movimento e nell'impilamento.

### **Maggiore capienza.**

Dal 5% al 12% in più di volume contenuto.

### **Assoluta assenza di spigoli vivi.**

Le pareti e il fondo possono essere chiusi o forati e le superfici lisce, curve e ben raccordate assicurano la conservazione e l'incolumità dei prodotti delicati. Smartbox è facile da pulire ed è inoltre progettato per evitare ristagni d'acqua, garantendo così un elevato grado d'igiene e pulizia.

### **Incredibile robustezza.**

La struttura e le traverse assicurano forza e stabilità. La base è disponibile con due o tre traverse che danno alla struttura ulteriore robustezza e stabilità, consentendo la movimentazione sia con carrelli elevatori a forche, sia con il transpallet.

### **Incredibile semplicità.**

La facilità d'uso, nell'aprirlo e nel chiuderlo, migliora le condizioni di lavoro.

### **Completamente riciclabile.**

Il contenitore, prodotto in polietilene ad alta densità (PE-HD), è totalmente privo d'inserti metallici, ed è completamente riciclabile, come richiesto dalle specifiche europee di economia circolare. In caso di rotture ogni componente è facilmente sostituibile senza attrezzature particolari.

### **La più ampia gamma di accessori e di misure standard per la massima versatilità.**

Quattro dimensioni di base standard, disponibili in due altezze, unite ad una ampia gamma di accessori, offrono una brillante risposta alle esigenze più diverse del mercato.

### **Testato e scelto dalla NATO.**

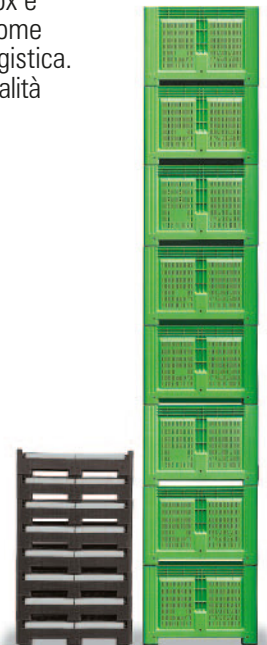
Dopo severi test, Smartbox è stato scelto dalla NATO come soluzione per la propria logistica. Ad ulteriore prova della qualità Capp-Plast.



*Dal 2005 un successo ineguagliabile!*

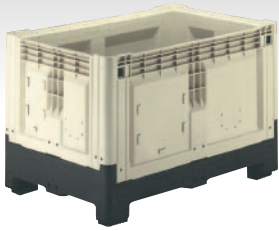


industria materie plastiche

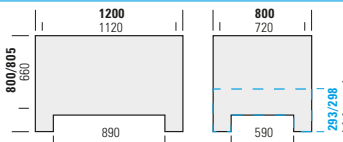




**1388 C** chiuso



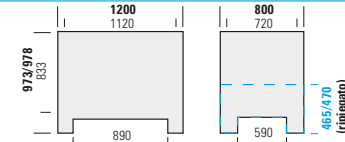
<b>Dimensioni</b>	con piedi	1200x800x800
<b>esterne (mm)</b>	con traverse	1200x800x805
<b>Dimensioni interne (mm)</b>		1120x720x660
<b>Alt. ripiegato (mm)</b>	con piedi	293
	con traverse	298
<b>Capacità (litri)</b>		565
<b>Portata unitaria (Kg)**</b>		650 <sup>(1)</sup>
<b>Peso (Kg)*</b>	4 piedi	38
	2 traverse	41
	3 traverse	44
<b>Portata dinamica 2+1 (Kg)**</b>		1625
<b>Portata statica (Kg)**</b>		7000
<b>Pezzi impilabili n.**</b>		10/11
<b>Colore standard</b>	avorio / base nera	



**1389 C** chiuso



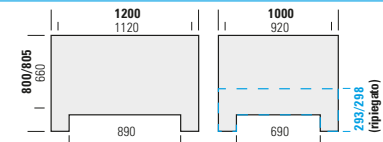
<b>Dimensioni</b>	con piedi	1200x800x973
<b>esterne (mm)</b>	con traverse	1200x800x978
<b>Dimensioni interne (mm)</b>		1120x720x833
<b>Alt. ripiegato (mm)</b>	con piedi	465
	con traverse	470
<b>Capacità (litri)</b>		695
<b>Portata unitaria (Kg)**</b>		750 <sup>(1)</sup>
<b>Peso (Kg)*</b>	4 piedi	46
	2 traverse	48,5
	3 traverse	52
<b>Portata dinamica 2+1 (Kg)**</b>		1850
<b>Portata statica (Kg)**</b>		7000
<b>Pezzi impilabili n.**</b>		9/10
<b>Colore standard</b>	avorio / base nera	



**1308 C** chiuso



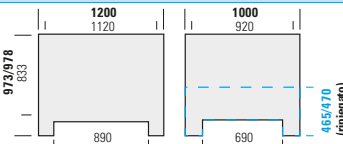
<b>Dimensioni</b>	con piedi	1200x1000x800
<b>esterne (mm)</b>	con traverse	1200x1000x805
<b>Dimensioni interne (mm)</b>		1120x920x660
<b>Alt. ripiegato (mm)</b>	con piedi	293
	con traverse	298
<b>Capacità (litri)</b>		720
<b>Portata unitaria (Kg)**</b>		750 <sup>(1)</sup>
<b>Peso (Kg)*</b>	4 piedi	44
	2 traverse	47
	3 traverse	50,5
<b>Portata dinamica 2+1 (Kg)**</b>		1850
<b>Portata statica (Kg)**</b>		7000
<b>Pezzi impilabili n.**</b>		9/10
<b>Colore standard</b>	avorio / base nera	



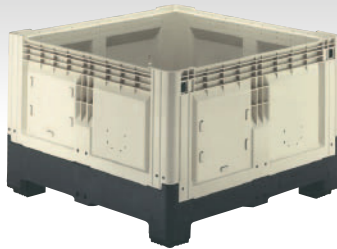
**1309 C** chiuso



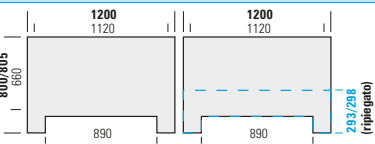
<b>Dimensioni</b>	con piedi	1200x1000x973
<b>esterne (mm)</b>	con traverse	1200x1000x978
<b>Dimensioni interne (mm)</b>		1120x920x833
<b>Alt. ripiegato (mm)</b>	con piedi	465
	con traverse	470
<b>Capacità (litri)</b>		905
<b>Portata unitaria (Kg)**</b>		850 <sup>(1)</sup>
<b>Peso (Kg)*</b>	4 piedi	52
	2 traverse	56
	3 traverse	59,5
<b>Portata dinamica 2+1 (Kg)**</b>		2100
<b>Portata statica (Kg)**</b>		7000
<b>Pezzi impilabili n.**</b>		8/9
<b>Colore standard</b>	avorio / base nera	



**1328 C** chiuso



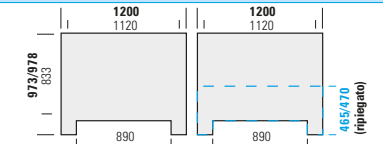
<b>Dimensioni</b>	con piedi	1200x1200x800
<b>esterne (mm)</b>	con traverse	1200x1200x805
<b>Dimensioni interne (mm)</b>		1120x1120x660
<b>Alt. ripiegato (mm)</b>	con piedi	293
	con traverse	298
<b>Capacità (litri)</b>		880
<b>Portata unitaria (Kg)**</b>		850 <sup>(1)</sup>
<b>Peso (Kg)*</b>	4 piedi	48
	2 traverse	52
	3 traverse	55
<b>Portata dinamica 2+1 (Kg)**</b>		2000
<b>Portata statica (Kg)**</b>		7000
<b>Pezzi impilabili n.**</b>		8/9
<b>Colore standard</b>	avorio / base nera	



**1329 C** chiuso



<b>Dimensioni</b>	con piedi	1200x1200x973
<b>esterne (mm)</b>	con traverse	1200x1200x978
<b>Dimensioni interne (mm)</b>		1120x1120x833
<b>Alt. ripiegato (mm)</b>	con piedi	465
	con traverse	470
<b>Capacità (litri)</b>		1080
<b>Portata unitaria (Kg)**</b>		950 <sup>(1)</sup>
<b>Peso (Kg)*</b>	4 piedi	58
	2 traverse	61,5
	3 traverse	64,5
<b>Portata dinamica 2+1 (Kg)**</b>		2350
<b>Portata statica (Kg)**</b>		7000
<b>Pezzi impilabili n.**</b>		7/8
<b>Colore standard</b>	avorio / base nera	



**Materiale: polietilene alta densità (PE-HD).**

Elevata resistenza agli urti, all'impilamento, agli sbalzi termici, ai raggi ultravioletti. Atossici per usi alimentari. Movimentabili con transpallet, carrello elevatore e con qualsiasi tipo di ribaltatore. Personalizzabili con marchio del cliente.




\*Tolleranza dimensionale ± 7 mm  
Tolleranza di peso ± 3%

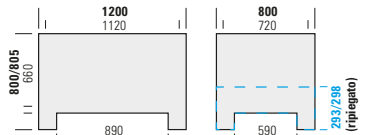
\*\* Test eseguiti in laboratorio a temperatura di 23°C, sui modelli con 3 traverse

<sup>(1)</sup> Portata modello con traverse. Per la portata del modello con 4 piedi, richiedere la scheda tecnica.

**1388 F** forato



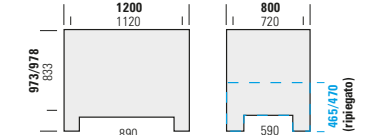
<b>Dimensioni esterne (mm)</b>	con piedi	1200x800x805
	con traverse	1200x800x805
<b>Dimensioni interne (mm)</b>		1120x720x660
<b>Alt. ripiegato (mm)</b>	con piedi	293
	con traverse	298
<b>Capacità (litri)</b>		565
<b>Portata unitaria (Kg)**</b>		650 <sup>(1)</sup>
<b>Peso (Kg)*</b>	4 piedi	37.5
	2 traverse	40
	3 traverse	43
<b>Portata dinamica 2+1 (Kg)**</b>		1625
<b>Portata statica (Kg)**</b>		7000
<b>Pezzi impilabili n.**</b>		10/11
<b>Colore standard</b>	verde / base nera	




**1389 F** forato



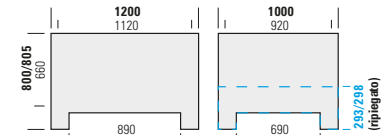
<b>Dimensioni esterne (mm)</b>	con piedi	1200x800x973
	con traverse	1200x800x978
<b>Dimensioni interne (mm)</b>		1120x720x833
<b>Alt. ripiegato (mm)</b>	con piedi	465
	con traverse	470
<b>Capacità (litri)</b>		695
<b>Portata unitaria (Kg)**</b>		750 <sup>(1)</sup>
<b>Peso (Kg)*</b>	4 piedi	45
	2 traverse	47.5
	3 traverse	51
<b>Portata dinamica 2+1 (Kg)**</b>		1850
<b>Portata statica (Kg)**</b>		7000
<b>Pezzi impilabili n.**</b>		9/10
<b>Colore standard</b>	verde / base nera	




**1308 F** forato



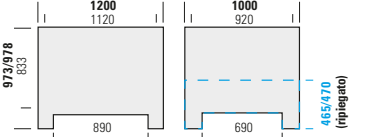
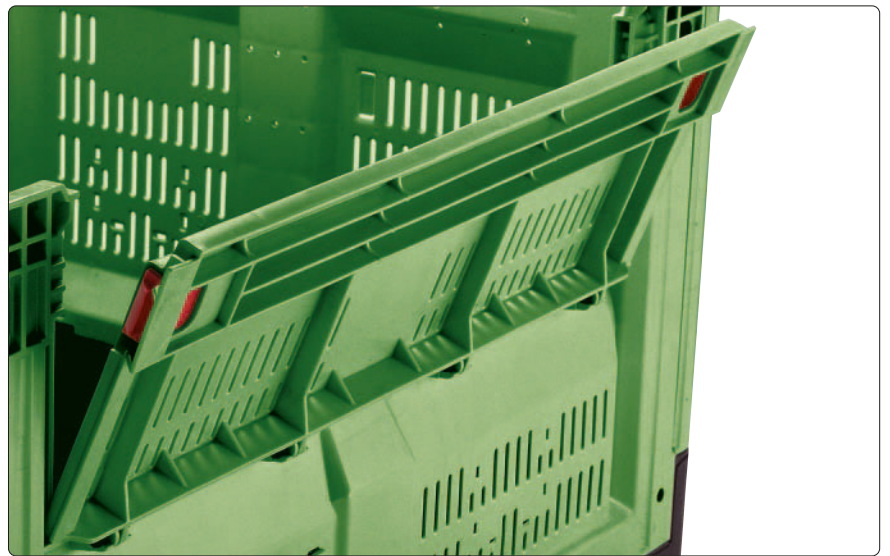
<b>Dimensioni esterne (mm)</b>	con piedi	1200x1000x800
	con traverse	1200x1000x805
<b>Dimensioni interne (mm)</b>		1120x920x660
<b>Alt. ripiegato (mm)</b>	con piedi	293
	con traverse	298
<b>Capacità (litri)</b>		720
<b>Portata unitaria (Kg)**</b>		750 <sup>(1)</sup>
<b>Peso (Kg)*</b>	4 piedi	43
	2 traverse	46
	3 traverse	49.5
<b>Portata dinamica 2+1 (Kg)**</b>		1850
<b>Portata statica (Kg)**</b>		7000
<b>Pezzi impilabili n.**</b>		9/10
<b>Colore standard</b>	verde / base nera	




**1309 F** forato



<b>Dimensioni esterne (mm)</b>	con piedi	1200x1000x973
	con traverse	1200x1000x978
<b>Dimensioni interne (mm)</b>		1120x920x833
<b>Alt. ripiegato (mm)</b>	con piedi	465
	con traverse	470
<b>Capacità (litri)</b>		905
<b>Portata unitaria (Kg)**</b>		850 <sup>(1)</sup>
<b>Peso (Kg)*</b>	4 piedi	51
	2 traverse	55
	3 traverse	58.5
<b>Portata dinamica 2+1 (Kg)**</b>		2100
<b>Portata statica (Kg)**</b>		7000
<b>Pezzi impilabili n.**</b>		8/9
<b>Colore standard</b>	verde / base nera	

La ribalta - disponibile in vari tipi, sia sul lato lungo che su quello corto - agevola il prelievo o l'introduzione dei componenti in lavorazione, velocizza il loro stoccaggio o l'alimentazione delle macchine operatrici sulle linee di lavorazione; allineati e sovrapposti sostituiscono le tradizionali scaffalature. Pratico e funzionale supporto espositivo per i prodotti di largo consumo destinati alla vendita nei centri della grande distribuzione.

Cassone camion	Dimensioni	mm 800x1200		mm 1000x1200		mm 1100x1200		mm 1200x1200	
		aperti	ripiegati	aperti	ripiegati	aperti	ripiegati	aperti	ripiegati
	con piedi h 800 mm	102	306	78	234	72	216	66	198
	con piedi h 973 mm	68	170	52	130	-	-	44	110
	con traverse h 805 mm	102	272	78	208	72	192	66	176
	con traverse h 978 mm	68	170	52	130	-	-	44	110
	con piedi h 800 mm	102	306	78	234	72	216	66	198
	con piedi h 973 mm	68	170	52	130	-	-	44	110
	con traverse h 805 mm	102	306	78	234	72	216	66	198
	con traverse h 978 mm	68	170	52	130	-	-	44	110
	con piedi h 800 mm	102	340	78	260	72	240	66	220
	con piedi h 973 mm	72	204	72	156	-	-	66	132
	con traverse h 805 mm	102	340	78	260	72	240	66	220
	con traverse h 978 mm	72	204	72	156	-	-	66	132

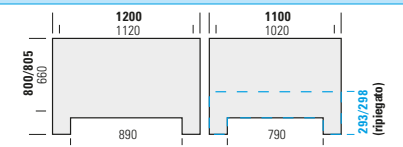
Smartbox trasportabili con mezzo di lunghezza standard




**1318 F** forato



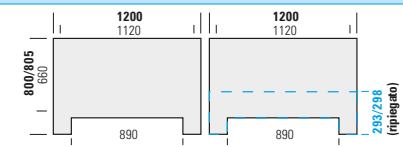
<b>Dimensioni esterne (mm)</b>	con piedi	1200x1100x800
	con traverse	1200x1100x805
<b>Dimensioni interne (mm)</b>	1120x1020x660	
<b>Alt. ripiegato (mm)</b>	con piedi	293
	con traverse	298
<b>Capacità (litri)</b>	805	<b>Portata unitaria (Kg)**</b> 800 <sup>(1)</sup>
<b>Peso (Kg)*</b>	4 piedi	44.5
	2 traverse	48.5
	3 traverse	52
<b>Portata dinamica 2+1 (Kg)**</b>	2000	
<b>Portata statica (Kg)**</b>	7000	
<b>Pezzi impilabili n.**</b>	8/9	
<b>Colore standard</b>	verde / base nera	




**1328 F** forato



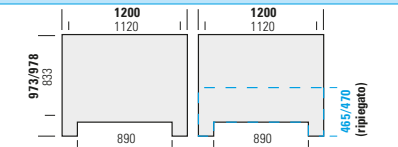
<b>Dimensioni esterne (mm)</b>	con piedi	1200x1200x800
	con traverse	1200x1200x805
<b>Dimensioni interne (mm)</b>	1120x1120x660	
<b>Alt. ripiegato (mm)</b>	con piedi	293
	con traverse	298
<b>Capacità (litri)</b>	880	<b>Portata unitaria (Kg)**</b> 850 <sup>(1)</sup>
<b>Peso (Kg)*</b>	4 piedi	47
	2 traverse	50.5
	3 traverse	54
<b>Portata dinamica 2+1 (Kg)**</b>	2000	
<b>Portata statica (Kg)**</b>	7000	
<b>Pezzi impilabili n.**</b>	8/9	
<b>Colore standard</b>	verde / base nera	



**1329 F** forato



<b>Dimensioni esterne (mm)</b>	con piedi	1200x1200x973
	con traverse	1200x1200x978
<b>Dimensioni interne (mm)</b>	1120x1120x833	
<b>Alt. ripiegato (mm)</b>	con piedi	465
	con traverse	470
<b>Capacità (litri)</b>	1080	<b>Portata unitaria (Kg)**</b> 950 <sup>(1)</sup>
<b>Peso (Kg)*</b>	4 piedi	57
	2 traverse	59.5
	3 traverse	63
<b>Portata dinamica 2+1 (Kg)**</b>	2350	
<b>Portata statica (Kg)**</b>	7000	
<b>Pezzi impilabili n.**</b>	7/8	
<b>Colore standard</b>	verde / base nera	

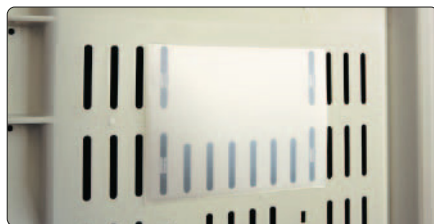
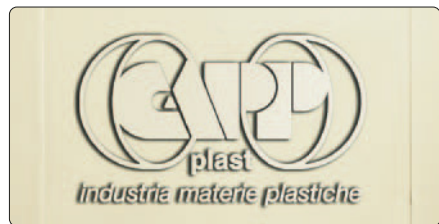
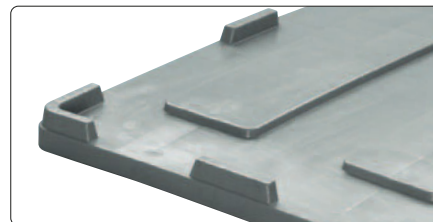


\*Tolleranza dimensionale ± 7 mm - Tolleranza di peso ± 3 %  
 \*\* Test eseguiti in laboratorio a temperatura di 23° C, sui modelli con 3 traverse

### Spazio occupato in altezza (mm)

Smartbox aperto				
	con piedi		con traverse	
n. pz	h 800 mm	h 973 mm	h 805 mm	h 978 mm
1	800	973	805	978
2	1570	1916	1580	1926
3	2340	2859	2355	2874
4	3110	3802	3130	3822
5	3880	4745	3905	4770
6	4650	5688	4680	5718
7	5420	6631	5455	6666
8	6200	7574	6230	7614
9	6960	8517	7005	8562
10	7730	9460	7780	9510
11	8500	10403	8555	10458

Smartbox ripiegato					
	con piedi		con traverse		
n. pz	h 293 mm	n. pz h 465 mm	n. pz h 298 mm	n. pz h 470 mm	
1	293	1	465	1	298
5	1345	3	1335	5	1370
10	2650	6	2640	10	2710
15	3975	9	3945	15	4050
20	5290	12	5250	20	5390
25	6605	15	6555	25	6730
30	7920	18	7860	30	8070
35	9235	21	9165	35	9410
40	10550	24	10470	40	10750





## Accessori

Di serie: versione con 4 piedi, spazio per applicazione codice a barre. Tutti gli accessori, escluso il coperchio, devono essere contemporaneamente richiesti all'ordine dei contenitori.

	Coperchio	Marchio a rilievo	Marchio a caldo	Basi con marchio a rilievo	2 traverse lato lungo	3 traverse lato lungo	Anta abbattibile lato corto	Anta abbattibile lato lungo	Ruote centrali
<b>1388 F/C</b>	<input type="checkbox"/>	<input type="checkbox"/>	<input type="checkbox"/>	<input type="checkbox"/>	<input type="checkbox"/>	<input type="checkbox"/>	<input type="checkbox"/>	<input type="checkbox"/>	<input type="checkbox"/>
<b>1389 F/C</b>	<input type="checkbox"/>	<input type="checkbox"/>	<input type="checkbox"/>	<input type="checkbox"/>	<input type="checkbox"/>	<input type="checkbox"/>	<input type="checkbox"/>	<input type="checkbox"/>	<input type="checkbox"/>
<b>1308 F/C</b>	<input type="checkbox"/>	<input type="checkbox"/>	<input type="checkbox"/>	<input type="checkbox"/>	<input type="checkbox"/>	<input type="checkbox"/>	<input type="checkbox"/>	<input type="checkbox"/>	<input type="checkbox"/>
<b>1309 F/C</b>	<input type="checkbox"/>	<input type="checkbox"/>	<input type="checkbox"/>	<input type="checkbox"/>	<input type="checkbox"/>	<input type="checkbox"/>	<input type="checkbox"/>	<input type="checkbox"/>	<input type="checkbox"/>
<b>1318 F</b>	<input type="checkbox"/>	<input type="checkbox"/>	<input type="checkbox"/>	<input type="checkbox"/>	<input type="checkbox"/>	<input type="checkbox"/>	-	<input type="checkbox"/>	<input type="checkbox"/>
<b>1328 F/C</b>	<input type="checkbox"/>	<input type="checkbox"/>	<input type="checkbox"/>	<input type="checkbox"/>	<input type="checkbox"/>	<input type="checkbox"/>	-	<input type="checkbox"/>	<input type="checkbox"/>
<b>1329 F/C</b>	<input type="checkbox"/>	<input type="checkbox"/>	<input type="checkbox"/>	<input type="checkbox"/>	<input type="checkbox"/>	<input type="checkbox"/>	-	<input type="checkbox"/>	<input type="checkbox"/>

= su richiesta

## Portacartellini

Portacartellini, portaetichette e cartelloni pubblicitari

	Portacartellino fissabile a scatto mm 130x100	Portacartellino adesivo mm 120x95	Portaetichette estraibile mm 165x125	Portacartellino A5 mm 210x153	Portacartellino A4 mm 211x298	Portacartellino A4 con sportello mm 211x298	Cartellone lato lungo mm 315x250	Cartellone lato lungo con porta mm 280 mm 315x130	Cartellone lato corto mm 800 mm 135x250	Cartellone lato corto mm 1000 mm 215x250	Cartellone lato corto mm 1100 mm 265x250
<b>1388 F/C</b>	<input type="checkbox"/>	<input type="checkbox"/>	<input type="checkbox"/> F	<input type="checkbox"/>	<input type="checkbox"/>	<input type="checkbox"/>	<input type="checkbox"/>	<input type="checkbox"/>	<input type="checkbox"/>	-	-
<b>1389 F/C</b>	<input type="checkbox"/>	<input type="checkbox"/>	<input type="checkbox"/> F	<input type="checkbox"/>	<input type="checkbox"/>	<input type="checkbox"/>	<input type="checkbox"/>	<input type="checkbox"/>	<input type="checkbox"/>	-	-
<b>1308 F/C</b>	<input type="checkbox"/>	<input type="checkbox"/>	<input type="checkbox"/> F	<input type="checkbox"/>	<input type="checkbox"/>	<input type="checkbox"/>	<input type="checkbox"/>	<input type="checkbox"/>	-	<input type="checkbox"/>	-
<b>1309 F/C</b>	<input type="checkbox"/>	<input type="checkbox"/>	<input type="checkbox"/> F	<input type="checkbox"/>	<input type="checkbox"/>	<input type="checkbox"/>	<input type="checkbox"/>	<input type="checkbox"/>	-	<input type="checkbox"/>	-
<b>1318 F</b>	<input type="checkbox"/>	<input type="checkbox"/>	<input type="checkbox"/> F	<input type="checkbox"/>	<input type="checkbox"/>	<input type="checkbox"/>	<input type="checkbox"/>	<input type="checkbox"/>	-	-	<input type="checkbox"/>
<b>1328 F/C</b>	<input type="checkbox"/>	<input type="checkbox"/>	<input type="checkbox"/> F	<input type="checkbox"/>	<input type="checkbox"/>	<input type="checkbox"/>	<input type="checkbox"/>	<input type="checkbox"/>	-	-	-
<b>1329 F/C</b>	<input type="checkbox"/>	<input type="checkbox"/>	<input type="checkbox"/> F	<input type="checkbox"/>	<input type="checkbox"/>	<input type="checkbox"/>	<input type="checkbox"/>	<input type="checkbox"/>	-	-	-

= di serie  = su richiesta

## Ricambi

<b>Parete modulare chiusa</b> 800 / 1000 1200 (h 530)	<b>Parete modulare forata</b> 800 / 1000 1100 / 1200 (h 530)	<b>Parete fissa chiusa</b> 1200 (h 590)	<b>Parete fissa forata</b> 1200 (h 590)	<b>Semiparete fissa chiusa alta</b> 1200 (h 590)	<b>Semiparete fissa forata alta</b> 1200 (h 590)	<b>Semiparete fissa chiusa bassa</b> 1200 (h 590)	<b>Semiparete modulare</b> 800 / 1000 (h 530)	<b>Sportello basso chiuso semip. fissa</b> h 280	<b>Sportello basso forato semip. fissa</b> h 280	<b>Sportello alto chiuso semip. fissa</b> h 380	
<b>Sportello alto forato semip. fissa</b> h 380	<b>Sportello modulare chiuso</b> 800 / 1000 (h 375)	<b>Sportello modulare forato</b> 800 / 1000 (h 375)	<b>Base bassa chiusa 4 piedi</b> h 293	<b>Base bassa chiusa 2 traverse</b> h 298	<b>Base bassa chiusa 3 traverse</b> h 298	<b>Base bassa forata 4 piedi</b> h 293	<b>Base bassa forata 2 traverse</b> h 298	<b>Base bassa forata 3 traverse</b> h 298	<b>Base alta chiusa 4 piedi</b> h 465	<b>Base alta chiusa 2 traverse</b> h 470	<b>Base alta chiusa 3 traverse</b> h 470
<b>Base alta forata 4 piedi</b> h 465	<b>Base alta forata 2 traverse</b> h 470	<b>Base alta forata 3 traverse</b> h 470	<b>Traversa laterale</b> 800 / 1000 1100 / 1200	<b>Traversa centrale</b> 800 / 1000 1100 / 1200	<b>Cerniere parete fissa</b>	<b>Cerniere parete modulare</b>	<b>Ganci parete abbattibile</b>	<b>Ganci parete sportello</b>	<b>Clip parete fissa</b>	<b>Clip parete modulare</b>	<b>Perno</b>

misure in mm

# Smartbox Extender





# Extender per Smartbox

Il contenitore a pareti abbattibili Smartbox presenta l'innovativo **Extender**, un collare in HDPE che ne incrementa facilmente il volume, rendendolo particolarmente indicato per soddisfare ogni esigenza di maggiore capienza.



Impilabilità fino a 4000 Kg

100% riciclabile

È possibile svuotare il contenitore sia con ribaltabins, sia con carrello elevatore

Non assorbe umidità ed odori

Può essere stoccato all'esterno sia aperto che chiuso

Sicurezza durante il trasporto rispetto ai tradizionali sistemi

Non necessita di trattamenti igienici

Base personalizzabile con marchio a rilievo

Lifetime infinita

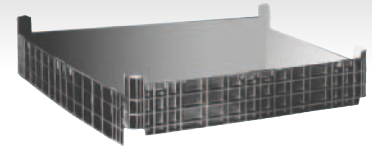
Facile apertura e chiusura



**Materiale: polietilene alta densità (PE-HD), riciclabile al 100%.**

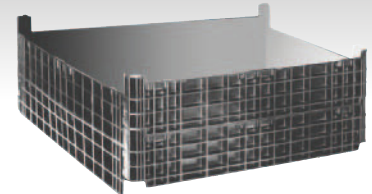
Elevata resistenza agli urti, all'impilamento, agli sbalzi termici, ai raggi ultravioletti. Atossici per usi alimentari. Movimentabili con transpallet, carrello elevatore e con qualsiasi tipo di ribaltatore.

## Smartbox con 1 Extender



Modello	120812	121012	121212
Dimensioni esterne (mm) con 3 traverse	800x1200 x1200 (h)	1000x1200 x1200 (h)	1200x1200 x1200 (h)
Dimensioni interne (mm)	720x1120 x1055 (h)	920x1120 x1055 (h)	1120x1120 x1055 (h)
Volume (litri)	870	1010	1360
Peso (Kg)*	61	69	76
Impilabilità fino a (Kg)** (1)			4000

## Smartbox con 2 Extender



Modello	120814	121014	121214
Dimensioni esterne (mm) con 3 traverse	800x1200 x1425 (h)	1000x1200 x1425 (h)	1200x1200 x1425 (h)
Dimensioni interne (mm)	720x1120 x1280 (h)	920x1120 x1280 (h)	1120x1120 x1280 (h)
Volume (litri)	1040	1320	1610
Peso (Kg)*	71	79	86
Impilabilità fino a (Kg)** (1)			4000



\* Tolleranza dimensionale  $\pm 7$  mm - Tolleranza di peso  $\pm 3\%$

\*\* Test eseguiti in laboratorio a temperatura di 23°C, sui modelli con 3 traverse.

(1) Portata modello con traverse. Per la portata del modello con 4 piedi, richiedere la scheda tecnica.

Si consiglia di consultare sul sito [www.capp-plast.com](http://www.capp-plast.com) le **Indicazioni sull'uso e la movimentazione in sicurezza dei contenitori Capp Plast**. L'osservanza di queste regole preferisce ai contenitori Capp Plast un impiego razionale, sicuro e una conseguente maggiore durata nel tempo.



# Industrial box



Industria

## Industrial box

*Adatto anche a contenere liquidi, dai reparti di produzione ai containers, è il contenitore più utilizzato in un ampio raggio di impieghi industriali.*

È l'unità di carico e stoccaggio adattabile al più ampio campo di impieghi industriali. Ha dimensioni che consentono di ottimizzare gli spazi a disposizione sugli autotreni, nei containers, nei magazzini e come contenitore di servizio nei reparti di produzione.

È il contenitore adatto a contenere liquidi, resistente anche a soluzioni diluite e concentrate di natura acida e alcalina.

Atossico per uso alimentare, è particolarmente indicato nella frigoconservazione per la sua resistenza al freddo e per l'elevata capacità di carico (massa unitaria ton/mq.).

La struttura delle colonne angolari e centrali a doppia parete e la conformazione del fondo con nervature di rinforzo garantiscono una maggiore resistenza al carico di compressione. Ne consegue l'idoneità ad un uso gravoso durante il trasporto e lo stoccaggio sia di prodotti sfusi, confezionati, o di liquidi.





**1089 C** chiuso



<b>Dimensioni esterne (mm)</b>	con piedi	1200x800x760
	con traverse	1200x800x780

<b>Dimensioni interne (mm)</b>	1110x710x600
--------------------------------	--------------

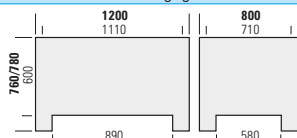
<b>Capacità (litri)</b>	470	<b>Portata unitaria (Kg)**</b>	470
-------------------------	-----	--------------------------------	-----

<b>Peso (Kg)*</b>	4 piedi	31.5	<b>Portata statica (Kg)**</b>	4300
-------------------	---------	------	-------------------------------	------

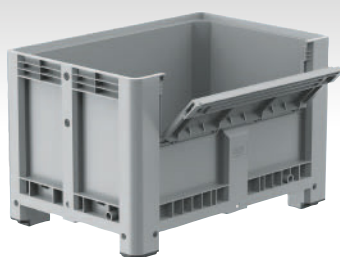
	2 traverse	34.5		
--	------------	------	--	--

	3 traverse	37.5	<b>Pezzi impilabili n.**</b>	8
--	------------	------	------------------------------	---

<b>Colore standard</b>	grigio
------------------------	--------



**1089 CA** con ribalta



<b>Dimensioni esterne (mm)</b>	con piedi	1200x800x760
	con traverse	1200x800x780

<b>Dimensioni interne (mm)</b>	1110x710x600
--------------------------------	--------------

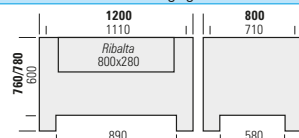
<b>Capacità (litri)</b>	470	<b>Portata unitaria (Kg)**</b>	470
-------------------------	-----	--------------------------------	-----

<b>Peso (Kg)*</b>	4 piedi	32	<b>Portata statica (Kg)**</b>	3300
-------------------	---------	----	-------------------------------	------

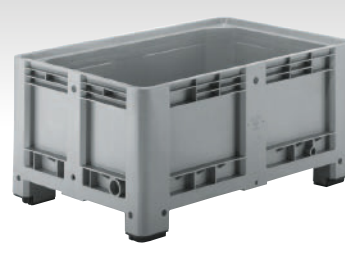
	2 traverse	35		
--	------------	----	--	--

	3 traverse	38	<b>Pezzi impilabili n.**</b>	6
--	------------	----	------------------------------	---

<b>Colore standard</b>	grigio
------------------------	--------



**1090 C** chiuso



<b>Dimensioni esterne (mm)</b>	con piedi	1200x800x580
	con traverse	1200x800x600

<b>Dimensioni interne (mm)</b>	1110x710x420
--------------------------------	--------------

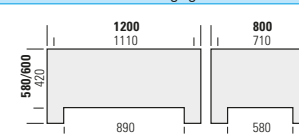
<b>Capacità (litri)</b>	330	<b>Portata unitaria (Kg)**</b>	470
-------------------------	-----	--------------------------------	-----

<b>Peso (Kg)*</b>	4 piedi	27	<b>Portata statica (Kg)**</b>	4300
-------------------	---------	----	-------------------------------	------

	2 traverse	30		
--	------------	----	--	--

	3 traverse	33	<b>Pezzi impilabili n.**</b>	8
--	------------	----	------------------------------	---

<b>Colore standard</b>	grigio
------------------------	--------



**1091 C** chiuso



<b>Dimensioni esterne (mm)</b>	con piedi	1200x1000x760
	con traverse	1200x1000x780

<b>Dimensioni interne (mm)</b>	1110x910x605
--------------------------------	--------------

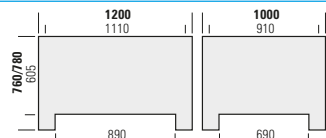
<b>Capacità (litri)</b>	610	<b>Portata unitaria (Kg)**</b>	510
-------------------------	-----	--------------------------------	-----

<b>Peso (Kg)*</b>	4 piedi	38.5	<b>Portata statica (Kg)**</b>	4800
-------------------	---------	------	-------------------------------	------

	2 traverse	42		
--	------------	----	--	--

	3 traverse	44.5	<b>Pezzi impilabili n.**</b>	8
--	------------	------	------------------------------	---

<b>Colore standard</b>	grigio
------------------------	--------



**191 C** chiuso



<b>Dimensioni esterne (mm)</b>	con piedi	1200x1000x760
	con traverse	1200x1000x780

<b>Dimensioni interne (mm)</b>	1110x910x605
--------------------------------	--------------

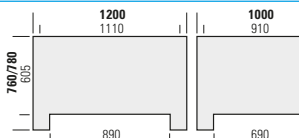
<b>Capacità (litri)</b>	610	<b>Portata unitaria (Kg)**</b>	510
-------------------------	-----	--------------------------------	-----

<b>Peso (Kg)*</b>	4 piedi	35.5	<b>Portata statica (Kg)**</b>	4800
-------------------	---------	------	-------------------------------	------

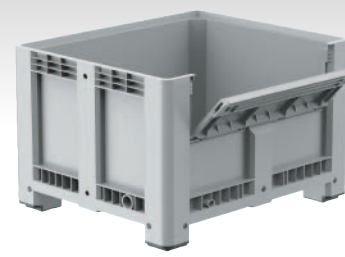
	2 traverse	38.5		
--	------------	------	--	--

	3 traverse	41.5	<b>Pezzi impilabili n.**</b>	8
--	------------	------	------------------------------	---

<b>Colore standard</b>	grigio
------------------------	--------



**1091 CA** con ribalta



<b>Dimensioni esterne (mm)</b>	con piedi	1200x1000x760
	con traverse	1200x1000x780

<b>Dimensioni interne (mm)</b>	1110x910x605
--------------------------------	--------------

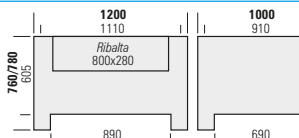
<b>Capacità (litri)</b>	610	<b>Portata unitaria (Kg)**</b>	510
-------------------------	-----	--------------------------------	-----

<b>Peso (Kg)*</b>	4 piedi	39	<b>Portata statica (Kg)**</b>	3800
-------------------	---------	----	-------------------------------	------

	2 traverse	42		
--	------------	----	--	--

	3 traverse	44.5	<b>Pezzi impilabili n.**</b>	6
--	------------	------	------------------------------	---

<b>Colore standard</b>	grigio
------------------------	--------

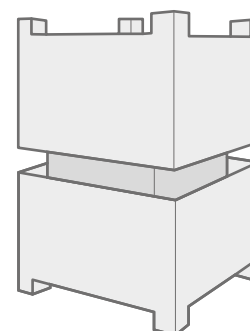


**Materiale: polietilene alta densità (PE-HD).**

Elevata resistenza agli urti, all'impilamento, agli sbalzi termici, ai raggi ultravioletti. Atossici per usi alimentari. Movimentabili con transpallet, carrello elevatore e con qualsiasi tipo di ribaltatore. Personalizzabili con marchio del cliente.



Nelle versioni 1091 C e 1093 C permette un'economia nel trasporto e stoccaggio dei vuoti potendo impaccare 3 contenitori nel volume di 2.



\*Tolleranza dimensionale  $\pm 7$  mm - Tolleranza di peso  $\pm 3\%$   
 \*\* Test eseguiti in laboratorio a temperatura di 23°C, sui modelli con 3 traverse

Si consiglia di consultare sul sito [www.capp-plast.com](http://www.capp-plast.com) le **Indicazioni sull'uso e la movimentazione in sicurezza dei contenitori Capp Plast**. L'osservanza di queste regole proficisce ai contenitori Capp Plast un impiego razionale, sicuro e una conseguente maggiore durata nel tempo.



**1092 C** chiuso



<b>Dimensioni esterne (mm)</b>	con piedi	1200x1000x580
	con traverse	1200x1000x600
<b>Dimensioni interne (mm)</b>		1110x910x425
<b>Capacità (litri)</b>	430	<b>Portata unitaria (Kg)**</b> 510
<b>Peso (Kg)*</b>	4 piedi 32.5	<b>Portata statica (Kg)**</b> 4800
	2 traverse 35.5	
	3 traverse 38.5	<b>Pezzi impilabili n.**</b> 8
<b>Colore standard</b>	grigio	




**1093 C** chiuso



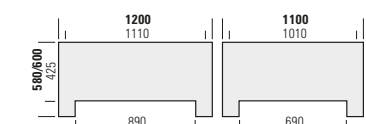
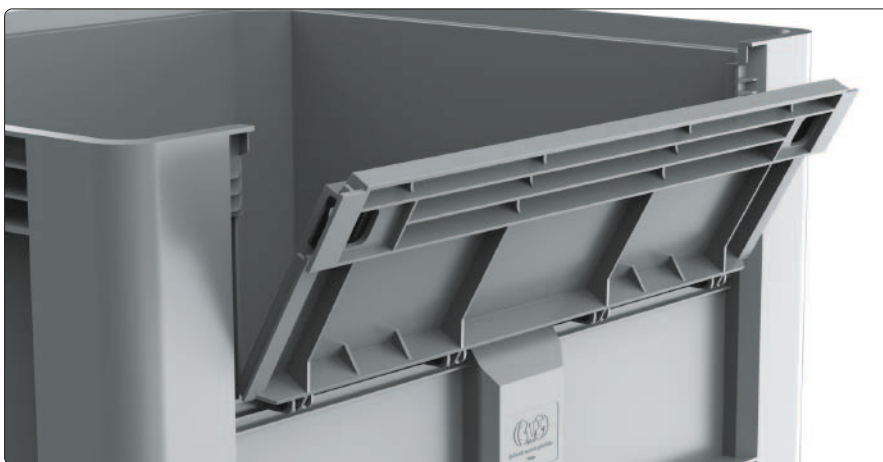
<b>Dimensioni esterne (mm)</b>	con piedi	1200x1100x760
	con traverse	1200x1100x780
<b>Dimensioni interne (mm)</b>		1110x1010x605
<b>Capacità (litri)</b>	680	<b>Portata unitaria (Kg)**</b> 530
<b>Peso (Kg)*</b>	4 piedi 38	<b>Portata statica (Kg)**</b> 4800
	2 traverse 41	
	3 traverse 44	<b>Pezzi impilabili n.**</b> 8
<b>Colore standard</b>	grigio	



**1094 C** chiuso



<b>Dimensioni esterne (mm)</b>	con piedi	1200x1100x580
	con traverse	1200x1100x600
<b>Dimensioni interne (mm)</b>		1110x1010x425
<b>Capacità (litri)</b>	480	<b>Portata unitaria (Kg)**</b> 530
<b>Peso (Kg)*</b>	4 piedi 31	<b>Portata statica (Kg)**</b> 4800
	2 traverse 34	
	3 traverse 37	<b>Pezzi impilabili n.**</b> 8
<b>Colore standard</b>	grigio	

“1089 CA” e “1091 CA” con l’ampia ribalta frontale (prodotta direttamente in macchina) agevolano il prelievo o l’introduzione dei componenti in lavorazione, velocizzano il loro stoccaggio o l’alimentazione delle macchine operatrici sulle linee di lavorazione; allineati e sovrapposti sostituiscono le tradizionali scaffalature. Sono anche un pratico e funzionale supporto espositivo per i prodotti di largo consumo destinati alla vendita nei centri della grande distribuzione.







**1095 C** chiuso




<b>Dimensioni esterne (mm)</b>	con piedi	1130x1130x760
	con traverse	1130x1130x780
<b>Dimensioni interne (mm)</b>		1040x1040x605
<b>Capacità (litri)</b>	660	<b>Portata unitaria (Kg)#</b> 520
<b>Peso (Kg)*</b>	4 piedi 37	<b>Portata statica (Kg)#</b> 4800
	2 traverse 40	
	3 traverse -	<b>Pezzi impilabili n.#</b> 8
<b>Colore standard</b>	grigio	

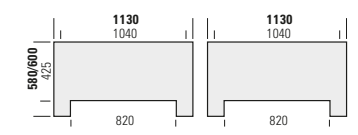


# Test eseguiti in laboratorio a temperatura di 23°C

**1096 C** chiuso




<b>Dimensioni esterne (mm)</b>	con piedi	1130x1130x580
	con traverse	1130x1130x600
<b>Dimensioni interne (mm)</b>		1040x1040x425
<b>Capacità (litri)</b>	460	<b>Portata unitaria (Kg)#</b> 520
<b>Peso (Kg)*</b>	4 piedi 31.5	<b>Portata statica (Kg)#</b> 4800
	2 traverse 33	
	3 traverse -	<b>Pezzi impilabili n.#</b> 8
<b>Colore standard</b>	grigio	



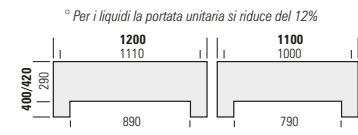
# Test eseguiti in laboratorio a temperatura di 23°C

**1099 C** chiuso

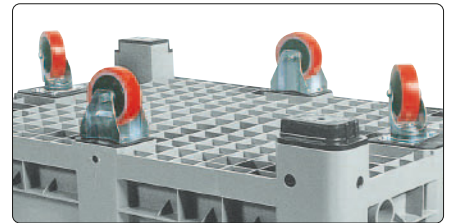
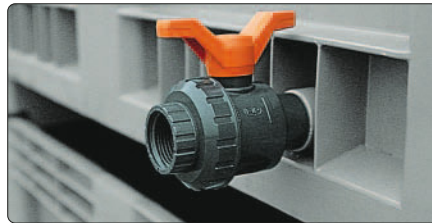
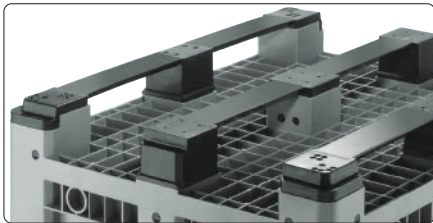
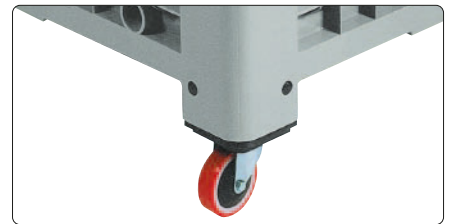
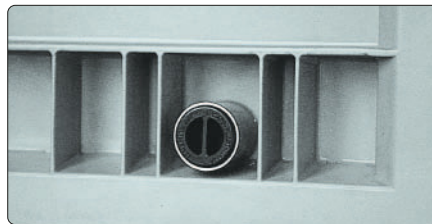
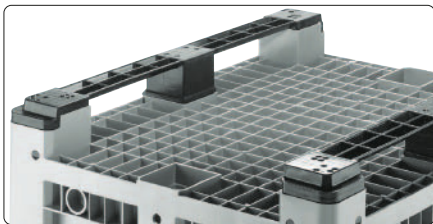


<b>Dimensioni esterne (mm)</b>	1200x1100x400	
<b>Dimensioni interne (mm)</b>	1110x1000x244	
<b>Capacità (litri)</b>	260	<b>Portata unitaria (Kg)# °</b> 300
<b>Peso (Kg)*</b>	4 piedi 22	<b>Portata statica (Kg)#</b> 4000
		<b>Pezzi impilabili n.#</b> 10
<b>Colore standard</b>	grigio	

° Per i liquidi la portata unitaria si riduce del 12%



# Test eseguiti in laboratorio a temperatura di 23°C



## Accessori

Coperchio    Tappo di scarico    Rubinetto    Marchio a rilievo    Marchio a caldo    Porta cartellino adesivo    Ruote angolari in poliuretano Ø 125 mm    Ruote centrali in poliuretano Ø 125 mm    2 traverse lato lungo o lato corto    3 traverse lato lungo



1089 C/CA	<input type="checkbox"/>	<input type="checkbox"/> 1" - 2"	<input type="checkbox"/> 1" - 2"	<input type="checkbox"/>	<input type="checkbox"/>	<input type="checkbox"/>	-	<input type="checkbox"/>	<input type="checkbox"/> **	<input type="checkbox"/>
1090 C/CA	<input type="checkbox"/>	<input type="checkbox"/> 1" - 2"	<input type="checkbox"/> 1" - 2"	<input type="checkbox"/>	<input type="checkbox"/>	<input type="checkbox"/>	-	<input type="checkbox"/>	<input type="checkbox"/> **	<input type="checkbox"/>
1091 C/CA	<input type="checkbox"/>	<input type="checkbox"/> 1" - 2"	<input type="checkbox"/> 1" - 2"	<input type="checkbox"/>	<input type="checkbox"/>	<input type="checkbox"/>	<input type="checkbox"/>	<input type="checkbox"/>	<input type="checkbox"/>	<input type="checkbox"/>
191 C	<input type="checkbox"/>	<input type="checkbox"/> 1" - 2"	<input type="checkbox"/> 1" - 2"	<input type="checkbox"/>	<input type="checkbox"/>	<input type="checkbox"/>	<input type="checkbox"/>	<input type="checkbox"/>	<input type="checkbox"/> **	<input type="checkbox"/>
1092 C	<input type="checkbox"/>	<input type="checkbox"/> 1" - 2"	<input type="checkbox"/> 1" - 2"	<input type="checkbox"/>	<input type="checkbox"/>	<input type="checkbox"/>	<input type="checkbox"/>	<input type="checkbox"/>	<input type="checkbox"/>	<input type="checkbox"/>
1093 C	<input type="checkbox"/>	<input type="checkbox"/> 1"	<input type="checkbox"/> 1"	<input type="checkbox"/>	<input type="checkbox"/>	<input type="checkbox"/>	<input type="checkbox"/>	-	<input type="checkbox"/>	<input type="checkbox"/>
1094 C	<input type="checkbox"/>	<input type="checkbox"/> 1"	<input type="checkbox"/> 1"	<input type="checkbox"/>	<input type="checkbox"/>	<input type="checkbox"/>	<input type="checkbox"/>	-	<input type="checkbox"/>	<input type="checkbox"/>
1095 C	<input type="checkbox"/> *	<input type="checkbox"/> 1"	<input type="checkbox"/> 1"	<input type="checkbox"/>	<input type="checkbox"/>	<input type="checkbox"/>	<input type="checkbox"/>	-	<input type="checkbox"/>	-
1096 C	<input type="checkbox"/> *	<input type="checkbox"/> 1"	<input type="checkbox"/> 1"	<input type="checkbox"/>	<input type="checkbox"/>	<input type="checkbox"/>	<input type="checkbox"/>	-	<input type="checkbox"/>	-
1099 C	<input type="checkbox"/>	-	-	<input type="checkbox"/>	<input type="checkbox"/>	<input type="checkbox"/>	<input type="checkbox"/>	-	-	-

Tutti gli accessori, escluso il coperchio, devono essere contemporaneamente richiesti all'ordine dei contenitori.  
 \* Coperchio Termoformato    \*\* Solo lato lungo.

= su richiesta

# Industrial box 1691





Industria

## Industrial box 1691

*Industrial box è il contenitore più utilizzato in un ampio raggio di impieghi industriali. Prodotto in Olanda, il **1691**, robusto ma più leggero, è la soluzione economica che rende più agevole la movimentazione.*

+ LEGGERO



+ ECONOMICO



IGIENICO



100% RICICLABILE



MADE IN HOLLANDE



19

### Sicuro e Igienico

Realizzato in materiale atossico con angoli interni arrotondati che preservano il contenuto ed assicurano una facile igienizzazione. Caratteristiche che lo rendono il contenitore ideale nella lavorazione della carne.

### Capiente

Capacità di 615 L, per massimizzare il trasporto.

### Facile da pulire

L'interno privo di angoli vivi e la finitura lucida delle superfici consentono una più facile pulizia e una asciugatura più rapida.

### Robusto

Le quattro colonne angolari sono state sviluppate per poter supportare carichi fino a 5000 Kg. La geometria del fondo, consente di riempire il contenitore con 510 Kg.

### Rispetta l'ambiente

Realizzato in polietilene alta densità (PE-HD), riciclabile al 100%, assolvendo alle specifiche europee di economia circolare.

### Versatile

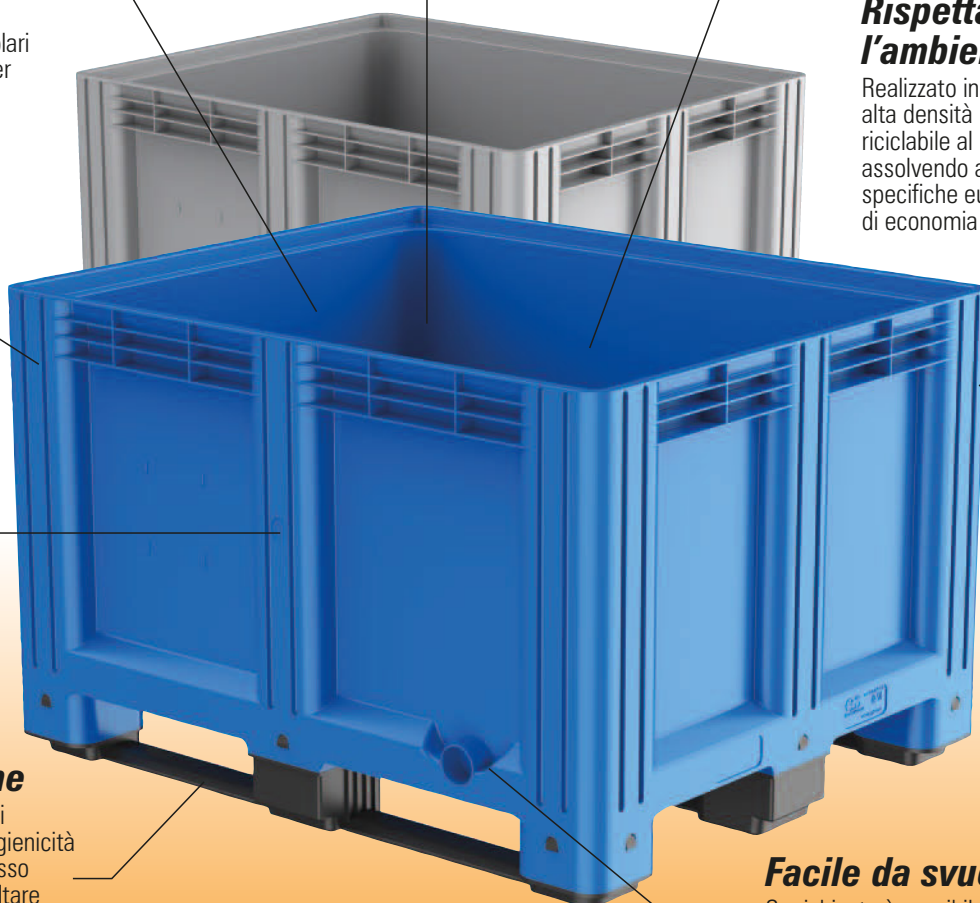
Questo contenitore è realizzato con un materiale che garantisce la resistenza a sostanze sia acide che alcaline; ciò lo rende idoneo a una miriade di utilizzi che spaziano dall'industria alimentare fino alla raccolta e lo stoccaggio di rifiuti speciali.

### Traverse piene


Con questa tipologia di traverse è garantita l'igienicità del prodotto e allo stesso tempo è possibile ribaltare i contenitori con un comune carrello elevatore.

### Facile da svuotare

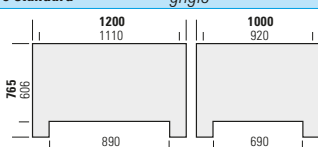
Su richiesta è possibile equipaggiare il contenitore sia con rubinetto che con tappo da 1' o 2'.




**1691 C** chiuso



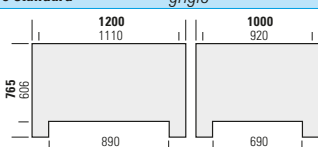
<b>Dimensioni esterne (mm)</b>		1200x1000x765	
<b>Dimensioni interne (mm)</b>		1120x920x636	
<b>Capacità (litri)</b>	615	<b>Portata unitaria (Kg)**/ #</b>	510
<b>* Peso (Kg)</b>		<b>Portata statica (Kg)**</b>	5000
4 piedi	33,5	<b>Pezzi impilabili n. **</b>	8
2 traverse	36,5		
3 traverse	39		
<b>Colore standard</b>		grigio	



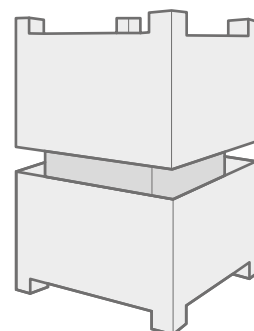
**1691 F** forato



<b>Dimensioni esterne (mm)</b>		1200x1000x765	
<b>Dimensioni interne (mm)</b>		1120x920x636	
<b>Capacità (litri)</b>	615	<b>Portata unitaria (Kg)**</b>	510
<b>* Peso (Kg)</b>		<b>Portata statica (Kg)**</b>	5000
4 piedi	33	<b>Pezzi impilabili n. **</b>	8
2 traverse	35,5		
3 traverse	38		
<b>Colore standard</b>		grigio	



**Materiale: polietilene alta densità (PE-HD), riciclabile al 100%.**  
 Elevata resistenza agli urti, all'impilamento, agli sbalzi termici, ai raggi ultravioletti.  
 Atossici per usi alimentari.  
 Movimentabili con transpallet, carrello elevatore e con qualsiasi tipo di ribaltatore.  
 Personalizzabili con marchio del cliente.



Permette un'economia nel trasporto e stoccaggio dei vuoti potendo inserire 3 contenitori nel volume di 2.



Disponibile anche nella versione forata.



Disponibile nella versione a 2 e a 3 traverse sul lato lungo e con un'ampia gamma di accessori.

\* Tolleranza dimensionale  $\pm 7$  mm - Tolleranza di peso  $\pm 2\%$   
 \*\* Test eseguiti in laboratorio a temperatura di 23°C, sui modelli con 3 traverse.  
 # Per sostanze liquide la portata unitaria diminuisce del 12%.

Si consiglia di consultare sul sito [www.capp-plast.com](http://www.capp-plast.com) le **Indicazioni sull'uso e la movimentazione in sicurezza dei contenitori Capp Plast**. L'osservanza di queste regole prolunga ai contenitori Capp Plast un impiego razionale, sicuro e una conseguente maggiore durata nel tempo.

## Accessori



1691  1" - 2"  1" - 2"

Tutti gli accessori, escluso il coperchio, devono essere contemporaneamente richiesti all'ordine dei contenitori.

= su richiesta







# Industrial box UN





Industria

# Industrial box UN

Questo Intermediate Bulk Container (IBC) è adatto per il trasporto di sostanze solide ed è approvato dal Belgian Packaging Institute (Ibe-BVI) con specifici codici di omologazione e ha superato un test di caduta da 120 cm di altezza a -30° C. Guarnizione speciale realizzata in EPDM a doppia densità. Questi contenitori sono dotati di tre traverse e un coperchio sigillato fissato da due cinghie legate strettamente ai fianchi da un sistema intuitivo sviluppato da Capp Plast.



**Materiale: polietilene alta densità (PE-HD), riciclabile al 100%.**

Elevata resistenza agli urti, all'impilamento, agli sbalzi termici, ai raggi ultravioletti. Atossici per usi alimentari. Movimentabili con transpallet, carrello elevatore e con qualsiasi tipo di ribaltatore. Personalizzabili con marchio del cliente.



\* Tolleranza dimensionale  $\pm 7$  mm  
Tolleranza di peso  $\pm 3\%$

\*\* Test eseguiti in laboratorio a temperatura di 23°C, sui modelli con 3 traverse.

Si consiglia di consultare sul sito [www.capp-plast.com](http://www.capp-plast.com) le **Indicazioni sull'uso e la movimentazione in sicurezza dei contenitori Capp Plast**. L'osservanza di queste regole preferisce ai contenitori Capp Plast un impiego razionale, sicuro e una conseguente maggiore durata nel tempo.

**1089 UN**

chiuso



**Dimensioni esterne (mm)** con traverse 1200x800x780

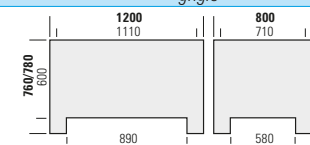
**Dimensioni interne (mm)** 1110x710x600

**Capacità (litri)** 470 **Portata unitaria (Kg)\*\*** 470

**Peso (Kg)\*** 3 traverse 40,5 **Portata statica (Kg)\*\*** 4300

**Pezzi impilabili n.\*\*** 8

**Colore standard** grigio



11H2/Y/xx xx  
B/1395-130055/2500/300

**1091 UN**

chiuso



**Dimensioni esterne (mm)** con traverse 1200x1000x780

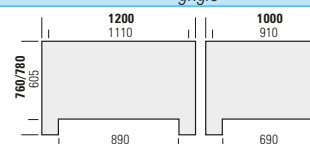
**Dimensioni interne (mm)** 1110x910x605

**Capacità (litri)** 610 **Portata unitaria (Kg)\*\*** 510

**Peso (Kg)\*** 3 traverse 44,5 **Portata statica (Kg)\*\*** 4800

**Pezzi impilabili n.\*\*** 8

**Colore standard** grigio



11H2/Y/xx xx  
B/1395-120130/2500/360  
y 360-z 650

# Industrial box Gran Volume





Industria

## Industrial box Gran Volume

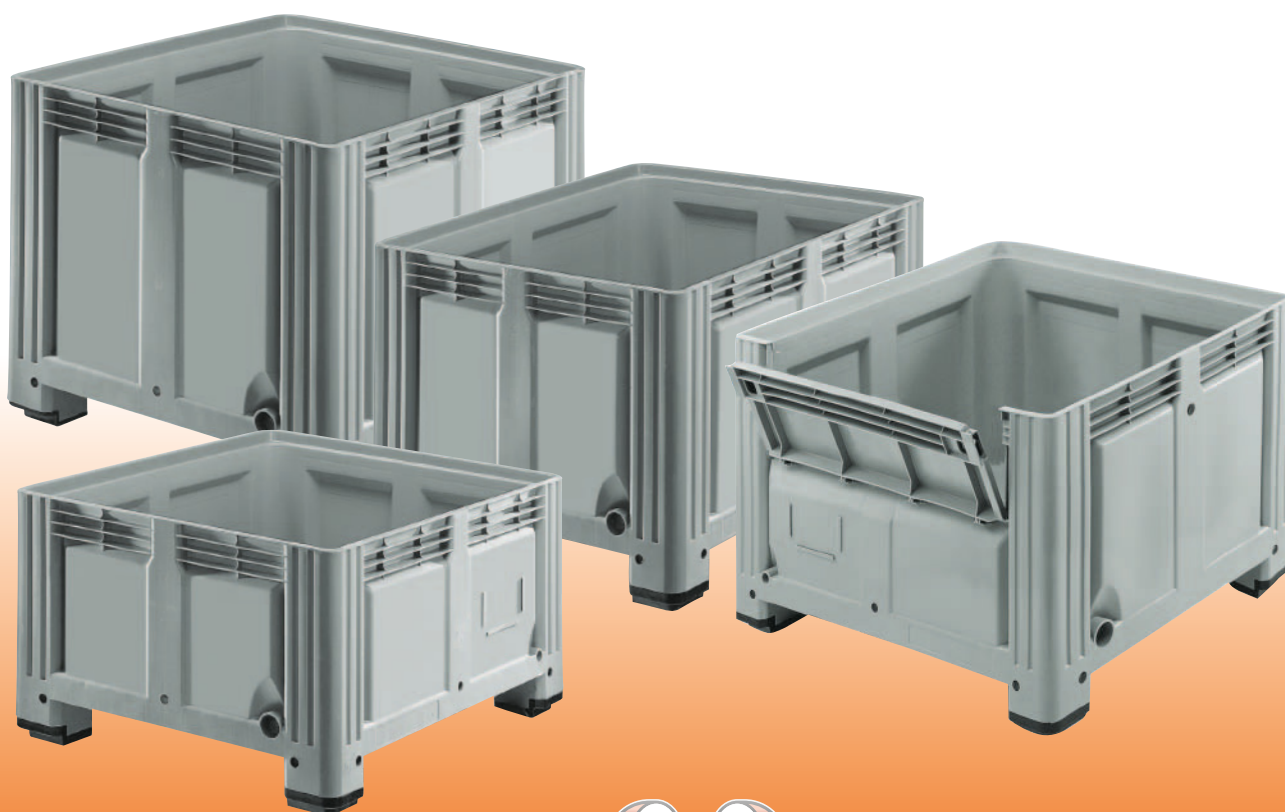
*Pensato per lo stoccaggio di prodotti voluminosi, offre un maggiore sfruttamento dello spazio disponibile.*

È la soluzione articolata ai problemi di organizzazione e razionalizzazione dei trasporti interni-esterni e dello stoccaggio dei prodotti finiti, semilavorati, componenti, ricambi, ecc. La serie **"Gran Volume"** composta da tre versioni in tre diverse altezze consente lo sfruttamento ottimale degli ambienti e massima adattabilità alle risorse di spazio disponibili.

Realizzato con tecnologia avanzata, permette lo stoccaggio di prodotti voluminosi per la struttura convessa delle pareti che ne aumentano la capacità totale e per il fondo rinforzato idoneo anche ai carichi concentrati.

Il modello con ampia ribalta frontale velocizza lo stoccaggio dei prodotti e l'operatività delle linee di lavorazione, sia manuali che automatizzate, e può sostituire le tradizionali scaffalature. Può essere utilizzato anche come supporto espositivo per prodotti di pronta vendita nella grande distribuzione.

25



**1063 C** chiuso

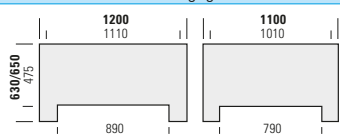


<b>Dimensioni esterne (mm)</b>	con piedi	1200x1100x630
	con traverse	1200x1100x650

<b>Dimensioni interne (mm)</b>	1110x1010x475
--------------------------------	---------------

<b>Capacità (litri)</b>	560	<b>Portata unitaria (Kg)**</b>	530
<b>Peso (Kg)*</b>	4 piedi 39	<b>Portata statica (Kg)**</b>	4800
	2 traverse 42		
	3 traverse 45	<b>Pezzi impilabili n.**</b>	8

**Colore standard** grigio



**1076 C** chiuso

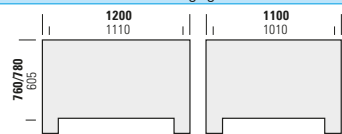


<b>Dimensioni esterne (mm)</b>	con piedi	1200x1100x760
	con traverse	1200x1100x780

<b>Dimensioni interne (mm)</b>	1110x1010x605
--------------------------------	---------------

<b>Capacità (litri)</b>	720	<b>Portata unitaria (Kg)**</b>	530
<b>Peso (Kg)*</b>	4 piedi 43	<b>Portata statica (Kg)**</b>	4800
	2 traverse 46		
	3 traverse 49	<b>Pezzi impilabili n.**</b>	8

**Colore standard** grigio



**1085 C** chiuso

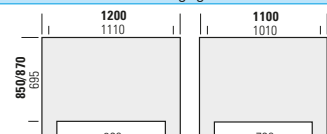


<b>Dimensioni esterne (mm)</b>	con piedi	1200x1100x850
	con traverse	1200x1100x870

<b>Dimensioni interne (mm)</b>	1110x1010x695
--------------------------------	---------------

<b>Capacità (litri)</b>	830	<b>Portata unitaria (Kg)**</b>	530
<b>Peso (Kg)*</b>	4 piedi 47.5	<b>Portata statica (Kg)**</b>	4800
	2 traverse 50.5		
	3 traverse 53.5	<b>Pezzi impilabili n.**</b>	8

**Colore standard** grigio



**1163 C** chiuso

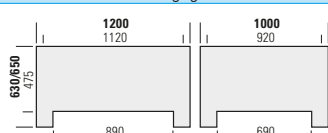


<b>Dimensioni esterne (mm)</b>	con piedi	1200x1000x630
	con traverse	1200x1000x650

<b>Dimensioni interne (mm)</b>	1120x920x475
--------------------------------	--------------

<b>Capacità (litri)</b>	520	<b>Portata unitaria (Kg)**</b>	510
<b>Peso (Kg)*</b>	4 piedi 34	<b>Portata statica (Kg)**</b>	4800
	2 traverse 37		
	3 traverse 40	<b>Pezzi impilabili n.**</b>	8

**Colore standard** grigio



**1176 C** chiuso

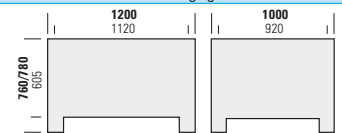


<b>Dimensioni esterne (mm)</b>	con piedi	1200x1000x760
	con traverse	1200x1000x780

<b>Dimensioni interne (mm)</b>	1120x920x605
--------------------------------	--------------

<b>Capacità (litri)</b>	680	<b>Portata unitaria (Kg)**</b>	510
<b>Peso (Kg)*</b>	4 piedi 38	<b>Portata statica (Kg)**</b>	4800
	2 traverse 41		
	3 traverse 44	<b>Pezzi impilabili n.**</b>	8

**Colore standard** grigio



**1176 CA** con ribalta

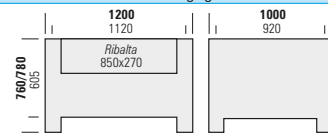


<b>Dimensioni esterne (mm)</b>	con piedi	1200x1000x760
	con traverse	1200x1000x780

<b>Dimensioni interne (mm)</b>	1120x920x605
--------------------------------	--------------

<b>Capacità (litri)</b>	680	<b>Portata unitaria (Kg)**</b>	510
<b>Peso (Kg)*</b>	4 piedi 38.5	<b>Portata statica (Kg)**</b>	4800
	2 traverse 41		
	3 traverse 44	<b>Pezzi impilabili n.**</b>	8

**Colore standard** grigio

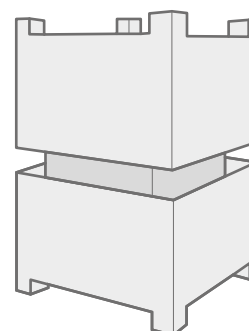


**Materiale: polietilene alta densità (PE-HD).**

Elevata resistenza agli urti, all'impilamento, agli sbalzi termici, ai raggi ultravioletti. Atossici per usi alimentari. Movimentabili con transpallet, carrello elevatore e con qualsiasi tipo di ribaltatore. Personalizzabili con marchio del cliente.



Nelle versioni 1076 C, 1176 C, 1085 C e 1185 C permette un'economia nel trasporto e stoccaggio dei vuoti potendo impaccare 3 contenitori nel volume di 2.



\*Tolleranza dimensionale  $\pm 7$  mm - Tolleranza di peso  $\pm 3\%$   
 \*\* Test eseguiti in laboratorio a temperatura di 23°C, sui modelli con 3 traverse

Si consiglia di consultare sul sito [www.capp-plast.com](http://www.capp-plast.com) le **Indicazioni sull'uso e la movimentazione in sicurezza dei contenitori Capp Plast**. L'osservanza di queste regole proficisce ai contenitori Capp Plast un impiego razionale, sicuro e una conseguente maggiore durata nel tempo.



**1185 C** chiuso



<b>Dimensioni esterne (mm)</b>	con piedi	1200x1000x850
	con traverse	1200x1000x870

<b>Dimensioni interne (mm)</b>	1120x920x695	
--------------------------------	--------------	--

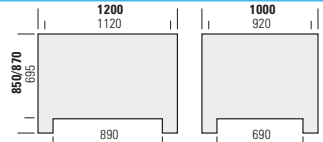
<b>Capacità (litri)</b>	760	<b>Portata unitaria (Kg)**</b>	510
-------------------------	-----	--------------------------------	-----

<b>Peso (Kg) *</b>	4 piedi	41.5	<b>Portata statica (Kg)**</b>	4800
--------------------	---------	------	-------------------------------	------

	2 traverse	44		
--	------------	----	--	--

	3 traverse	47	<b>Pezzi impilabili n. **</b>	8
--	------------	----	-------------------------------	---

**Colore standard** grigio



**1185 CA** con ribalta



<b>Dimensioni esterne (mm)</b>	con piedi	1200x1000x850
	con traverse	1200x1000x870

<b>Dimensioni interne (mm)</b>	1120x920x695	
--------------------------------	--------------	--

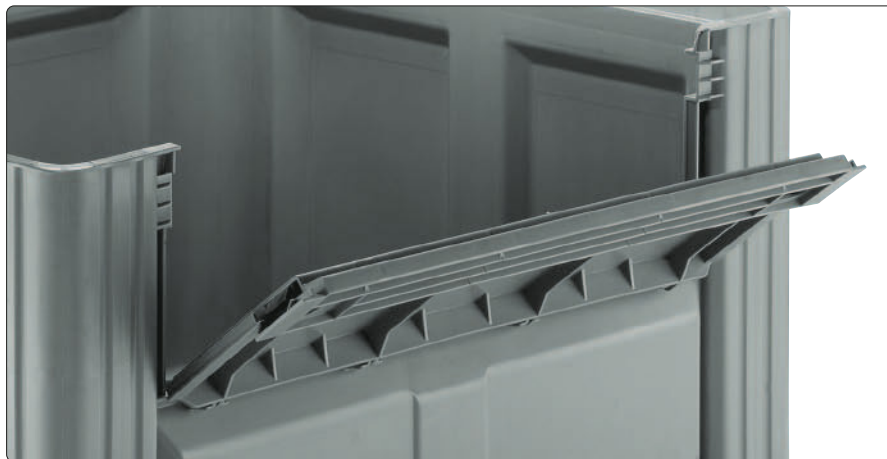
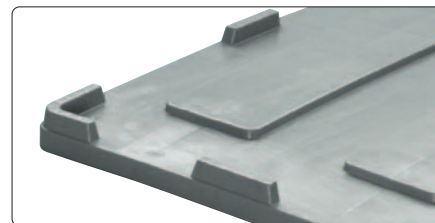
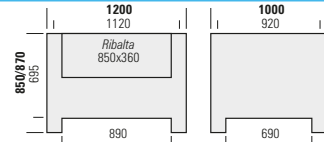
<b>Capacità (litri)</b>	760	<b>Portata unitaria (Kg)**</b>	510
-------------------------	-----	--------------------------------	-----

<b>Peso (Kg) *</b>	4 piedi	42	<b>Portata statica (Kg)**</b>	4800
--------------------	---------	----	-------------------------------	------

	2 traverse	44		
--	------------	----	--	--

	3 traverse	47	<b>Pezzi impilabili n. **</b>	8
--	------------	----	-------------------------------	---

**Colore standard** grigio



**“Gran Volume”** con ampia ribalta frontale che agevola il prelievo o l’introduzione dei componenti in lavorazione, velocizza il loro stoccaggio o l’alimentazione delle macchine operatrici sulle linee di lavorazione; allineati e sovrapposti sostituiscono le tradizionali scaffalature. Pratico e funzionale supporto espositivo per i prodotti di largo consumo destinati alla vendita nei centri della grande distribuzione.



**1263 C** chiuso



<b>Dimensioni esterne (mm)</b>	con piedi	1200x1200x630
	con traverse	1200x1200x650
<b>Dimensioni interne (mm)</b>		1110x1110x475
<b>Capacità (litri)</b>	610	<b>Portata unitaria (Kg)**</b> 530
<b>Peso (Kg)*</b>	4 piedi	41
	2 traverse	44
	3 traverse	47
<b>Portata statica (Kg)**</b>		4800
<b>Pezzi impilabili n.**</b>		8
<b>Colore standard</b>	grigio	



**1276 C** chiuso



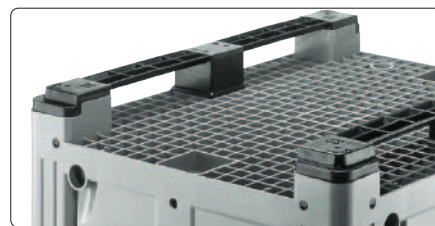
<b>Dimensioni esterne (mm)</b>	con piedi	1200x1200x760
	con traverse	1200x1200x780
<b>Dimensioni interne (mm)</b>		1110x1110x605
<b>Capacità (litri)</b>	780	<b>Portata unitaria (Kg)**</b> 550
<b>Peso (Kg)*</b>	4 piedi	46
	2 traverse	49
	3 traverse	52
<b>Portata statica (Kg)**</b>		4800
<b>Pezzi impilabili n.**</b>		8
<b>Colore standard</b>	grigio	



**1285 C** chiuso



<b>Dimensioni esterne (mm)</b>	con piedi	1200x1200x850
	con traverse	1200x1200x870
<b>Dimensioni interne (mm)</b>		1110x1110x695
<b>Capacità (litri)</b>	900	<b>Portata unitaria (Kg)**</b> 570
<b>Peso (Kg)*</b>	4 piedi	49
	2 traverse	52
	3 traverse	55
<b>Portata statica (Kg)**</b>		4800
<b>Pezzi impilabili n.**</b>		8
<b>Colore standard</b>	grigio	

## Accessori

Coperchio    Tappo di scarico    Rubinetto    Marchio a rilievo    Marchio a caldo    Portacartellino fisso 220x120 mm    Portacartellino adesivo 120x95 mm    Ruote angolari in poliuretano Ø 125 mm    Ruote centrali in poliuretano Ø 125 mm    2 traverse lato lungo o lato corto    3 traverse lato lungo



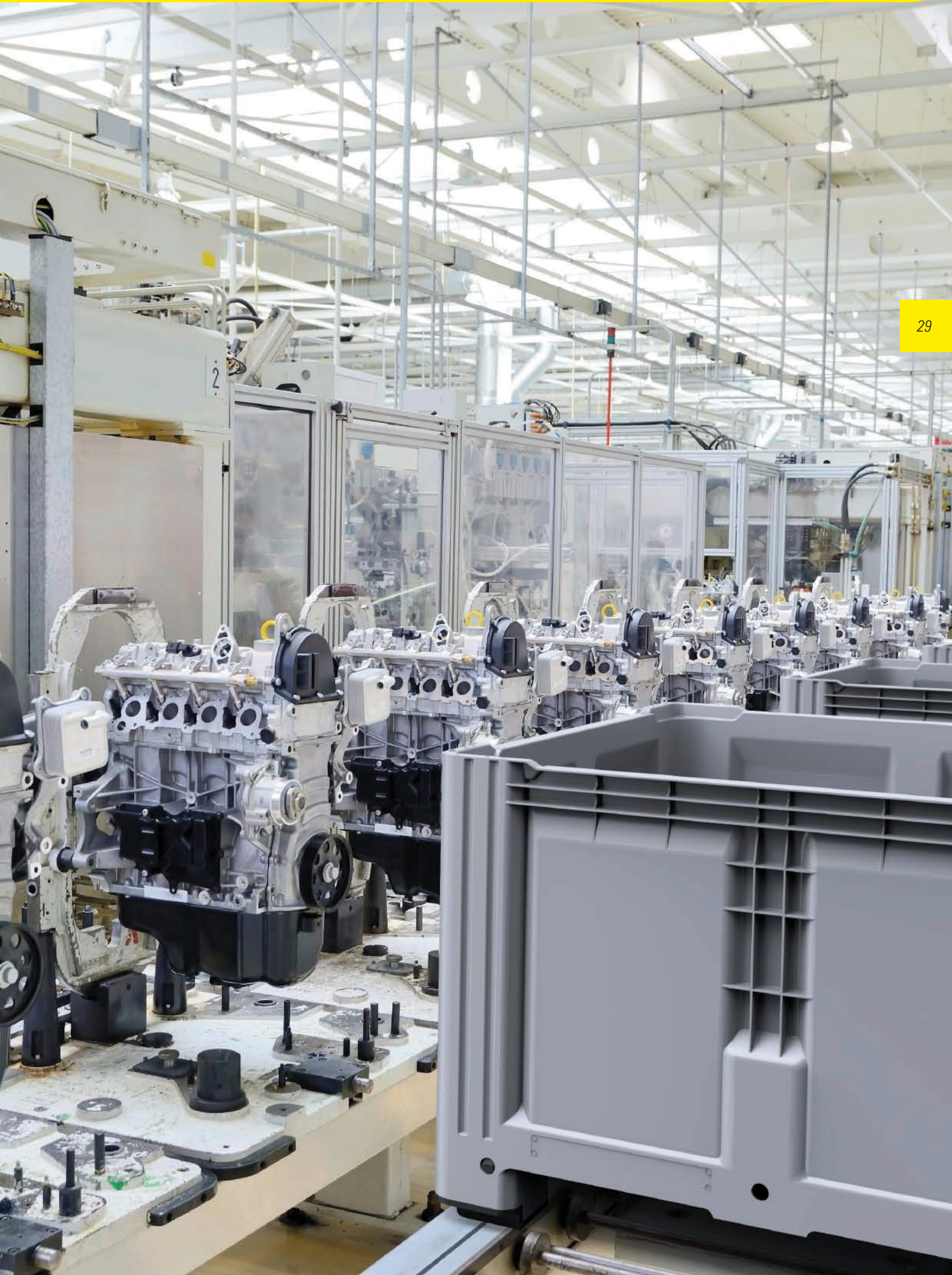
1063 C	<input type="checkbox"/>	-	-	<input type="checkbox"/>	<input type="checkbox"/>	<input type="checkbox"/>	<input type="checkbox"/>	<input type="checkbox"/>	-	<input type="checkbox"/>	<input type="checkbox"/>
1076 C	<input type="checkbox"/>	-	-	<input type="checkbox"/>	<input type="checkbox"/>	<input type="checkbox"/>	<input type="checkbox"/>	<input type="checkbox"/>	-	<input type="checkbox"/>	<input type="checkbox"/>
1085 C	<input type="checkbox"/>	-	-	<input type="checkbox"/>	<input type="checkbox"/>	<input type="checkbox"/>	<input type="checkbox"/>	<input type="checkbox"/>	-	<input type="checkbox"/>	<input type="checkbox"/>
1163 C	<input type="checkbox"/>	<input type="checkbox"/> 1" - 2"	<input type="checkbox"/> 1" - 2"	<input type="checkbox"/>	<input type="checkbox"/>	<input type="checkbox"/>	<input type="checkbox"/>	<input type="checkbox"/>	<input type="checkbox"/>	<input type="checkbox"/>	<input type="checkbox"/>
1176 C/CA	<input type="checkbox"/>	<input type="checkbox"/> 1" - 2"	<input type="checkbox"/> 1" - 2"	<input type="checkbox"/>	<input type="checkbox"/>	<input type="checkbox"/>	<input type="checkbox"/>	<input type="checkbox"/>	<input type="checkbox"/>	<input type="checkbox"/>	<input type="checkbox"/>
1185 C/CA	<input type="checkbox"/>	<input type="checkbox"/> 1" - 2"	<input type="checkbox"/> 1" - 2"	<input type="checkbox"/>	<input type="checkbox"/>	<input type="checkbox"/>	<input type="checkbox"/>	<input type="checkbox"/>	<input type="checkbox"/>	<input type="checkbox"/>	<input type="checkbox"/>
1263 C	<input type="checkbox"/>	-	-	<input type="checkbox"/>	<input type="checkbox"/>	<input type="checkbox"/>	<input type="checkbox"/>	<input type="checkbox"/>	-	<input type="checkbox"/>	<input type="checkbox"/>
1276 C	<input type="checkbox"/>	-	-	<input type="checkbox"/>	<input type="checkbox"/>	<input type="checkbox"/>	<input type="checkbox"/>	<input type="checkbox"/>	-	<input type="checkbox"/>	<input type="checkbox"/>
1285 C	<input type="checkbox"/>	-	-	<input type="checkbox"/>	<input type="checkbox"/>	<input type="checkbox"/>	<input type="checkbox"/>	<input type="checkbox"/>	-	<input type="checkbox"/>	<input type="checkbox"/>

Di serie: spazio per applicazione codice a barre.

Tutti gli accessori, escluso il coperchio, devono essere contemporaneamente richiesti all'ordine dei contenitori.

= su richiesta







**1425  
1400 A**





Industria

## 1425 e 1400 A

*Versatili, facilmente movimentabili, leggeri e indeformabili sono i collaboratori instancabili per la media e piccola industria.*

### 1425 A/B/C/F

Contenitori versatili, di media capacità, facilmente movimentabili anche manualmente.

Trovano pratico impiego nella consegna e nel prelievo dei semilavorati ai terzisti e per alimentare le linee di produzione con i componenti da assemblare.

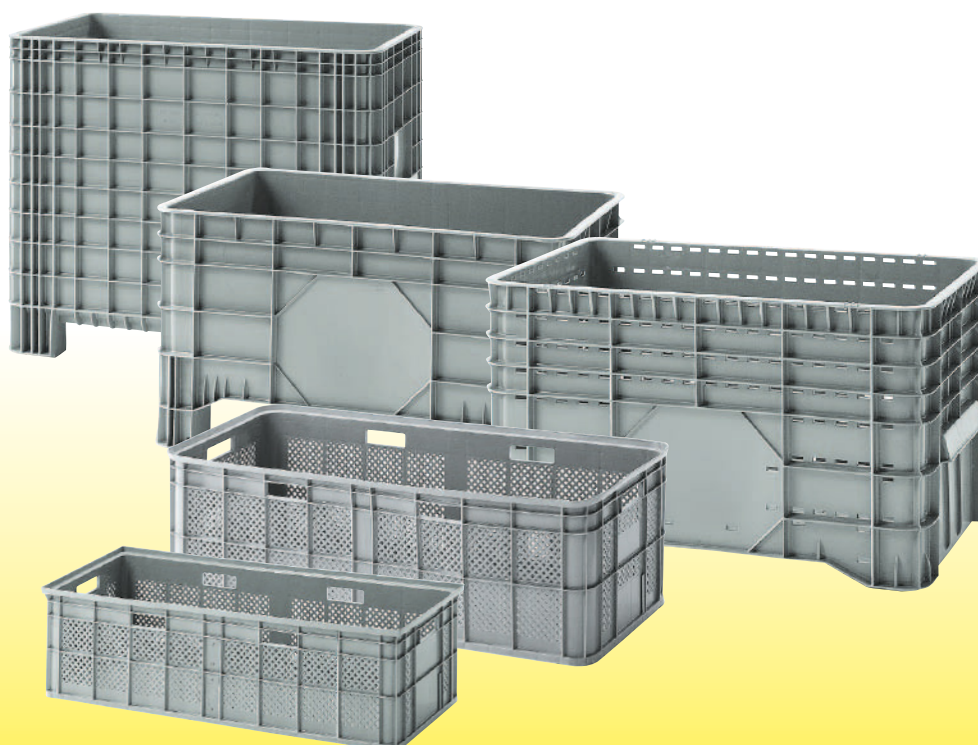
Possono essere montati su ruote e chiusi con coperchio.

### 1425 I 1425 L

Contenitori sovrapponibili, con pareti forate, ideali per il trasporto dei fiori recisi su automezzi frigoriferi. Estremamente leggeri e indeformabili, agevolano le operazioni di manipolazione, di carico e scarico, senza l'uso dei carrelli elevatori.

### 1400 A

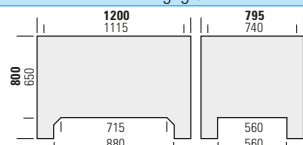
Per le particolari dimensioni, per il fondo e le pareti forate trova largo impiego nelle industrie tessili nelle fasi di filatura, ritorcitura, roccatura, tessitura e tintoria. Due robuste maniglie agevolano la movimentazione manuale e l'impilamento. A richiesta versioni con ruote e coperchio.



**1425 A** chiuso



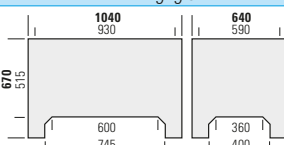
<b>Dimensioni esterne (mm)</b>		1200x795x800	
<b>Dimensioni interne (mm)</b>		1115x740x650	
<b>Capacità (litri)</b>	550	<b>Portata unitaria (Kg)**</b>	300
<b>Peso (Kg)*</b>		<b>Portata statica (Kg)**</b>	2000
4 piedi	21.5		
2 traverse	23.5		
3 traverse	-	<b>Pezzi impilabili n.**</b>	6
<b>Colore standard</b> grigio			



**1425 B** chiuso



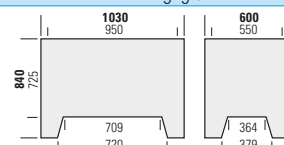
<b>Dimensioni esterne (mm)</b>		1040x640x670	
<b>Dimensioni interne (mm)</b>		930x590x515	
<b>Capacità (litri)</b>	285	<b>Portata unitaria (Kg)**</b>	200
<b>Peso (Kg)*</b>		<b>Portata statica (Kg)**</b>	1800
4 piedi	13.7		
2 traverse	-		
3 traverse	-	<b>Pezzi impilabili n.**</b>	9
<b>Colore standard</b> grigio			



**1425 C** chiuso



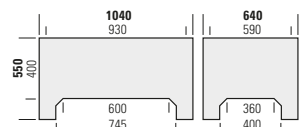
<b>Dimensioni esterne (mm)</b>		1030x600x840	
<b>Dimensioni interne (mm)</b>		950x550x725	
<b>Capacità (litri)</b>	400	<b>Portata unitaria (Kg)**</b>	250
<b>Peso (Kg)*</b>		<b>Portata statica (Kg)**</b>	1800
4 piedi	20.5		
2 traverse	-		
3 traverse	-	<b>Pezzi impilabili n.**</b>	8
<b>Colore standard</b> grigio			



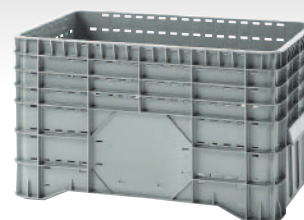
**1425 F** chiuso



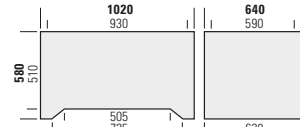
<b>Dimensioni esterne (mm)</b>		1040x640x550	
<b>Dimensioni interne (mm)</b>		930x590x400	
<b>Capacità (litri)</b>	220	<b>Portata unitaria (Kg)**</b>	150
<b>Peso (Kg)*</b>		<b>Portata statica (Kg)**</b>	1500
4 piedi	11.5		
2 traverse	-		
3 traverse	-	<b>Pezzi impilabili n.**</b>	10
<b>Colore standard</b> grigio			



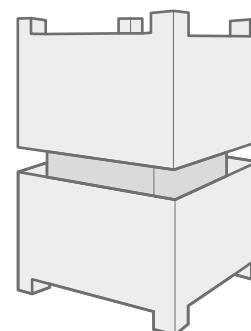
**1400 A** forato



<b>Dimensioni esterne (mm)</b>		1020x640x580	
<b>Dimensioni interne (mm)</b>		930x590x510	
<b>Capacità (litri)</b>	300	<b>Portata unitaria (Kg)**</b>	120
<b>Peso (Kg)*</b>	10.5	<b>Portata statica (Kg)**</b>	1200
		<b>Pezzi impilabili n.**</b>	9
<b>Colore standard</b> grigio			



Il 1400 A permette un'economia nel trasporto e stoccaggio dei vuoti potendo impaccare 3 contenitori nel volume di 2.



**Materiale: polietilene alta densità (PE-HD).**

Elevata resistenza agli urti, all'impilamento, agli sbalzi termici, ai raggi ultravioletti. Atossici per usi alimentari. Movimentabili con transpallet, carrello elevatore e con qualsiasi tipo di ribaltatore. Personalizzabili con marchio del cliente.

\*Tolleranza dimensionale  $\pm 10$  mm  
Tolleranza di peso  $\pm 2\%$

\*\* Test eseguiti in laboratorio a temperatura di 23°C.

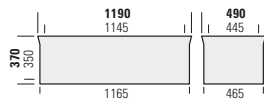
Si consiglia di consultare sul sito [www.capp-plast.com](http://www.capp-plast.com) le **Indicazioni sull'uso e la movimentazione in sicurezza dei contenitori Capp Plast**. L'osservanza di queste regole proferisce ai contenitori Capp Plast un impiego razionale, sicuro e una conseguente maggiore durata nel tempo.



**1425 I** forato con fondo chiuso



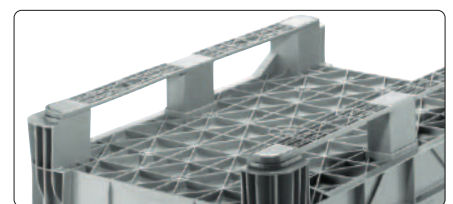
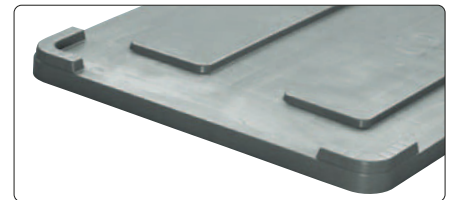
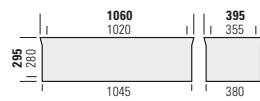
<b>Dimensioni esterne (mm)</b>	1190x490x370	
<b>Dimensioni interne (mm)</b>	1145x445x350	
<b>Capacità (litri)</b>	180	<b>Portata unitaria (Kg)**</b> 180
<b>Peso (Kg)*</b>	5,8	<b>Portata statica (Kg)**</b> 350
		<b>Pezzi impilabili n.**</b> 6
<b>Colore standard</b>	grigio	



**1425 L** forato con fondo chiuso



<b>Dimensioni esterne (mm)</b>	1060x395x295	
<b>Dimensioni interne (mm)</b>	1020x355x280	
<b>Capacità (litri)</b>	100	<b>Portata unitaria (Kg)**</b> 100
<b>Peso (Kg)*</b>	4	<b>Portata statica (Kg)**</b> 250
		<b>Pezzi impilabili n.**</b> 6
<b>Colore standard</b>	grigio	



33

**Accessori**

- Coperchio termoformato
- Coperchio stampato
- Ruote angolari 4 girevoli
- Ruote angolari 2 fisse 2 girevoli
- Marchio a rilievo
- Marchio a caldo
- Portacartellino adesivo
- 2 traverse lato lungo



	120x95 mm							
<b>1400 A</b>	<input type="checkbox"/>	-	<input type="checkbox"/> Ø 100 mm	<input type="checkbox"/>	<input type="checkbox"/>	<input type="checkbox"/>	<input type="checkbox"/>	-
<b>1425 A</b>	-	<input type="checkbox"/>	<input type="checkbox"/> Ø 125 mm	-	<input type="checkbox"/>	<input type="checkbox"/>	<input type="checkbox"/>	<input type="checkbox"/>
<b>1425 B</b>	<input type="checkbox"/>	-	<input type="checkbox"/> Ø 100-125	-	<input type="checkbox"/>	<input type="checkbox"/>	<input type="checkbox"/>	-
<b>1425 C</b>	<input type="checkbox"/>	-	<input type="checkbox"/> Ø 125 mm	-	<input type="checkbox"/>	<input type="checkbox"/>	<input type="checkbox"/>	-
<b>1425 F</b>	<input type="checkbox"/>	-	<input type="checkbox"/> Ø 100-125	-	<input type="checkbox"/>	<input type="checkbox"/>	<input type="checkbox"/>	-
<b>1425 I</b>	-	-	-	-	<input type="checkbox"/>	<input type="checkbox"/>	<input type="checkbox"/>	-
<b>1425 L</b>	-	-	-	-	<input type="checkbox"/>	<input type="checkbox"/>	<input type="checkbox"/>	-

Tutti gli accessori, escluso il coperchio, devono essere contemporaneamente richiesti all'ordine dei contenitori.

= su richiesta

# Pallets





Industria

## Pallets

*Igienici, solidi, leggeri e manovrabili,  
ma soprattutto economici.*

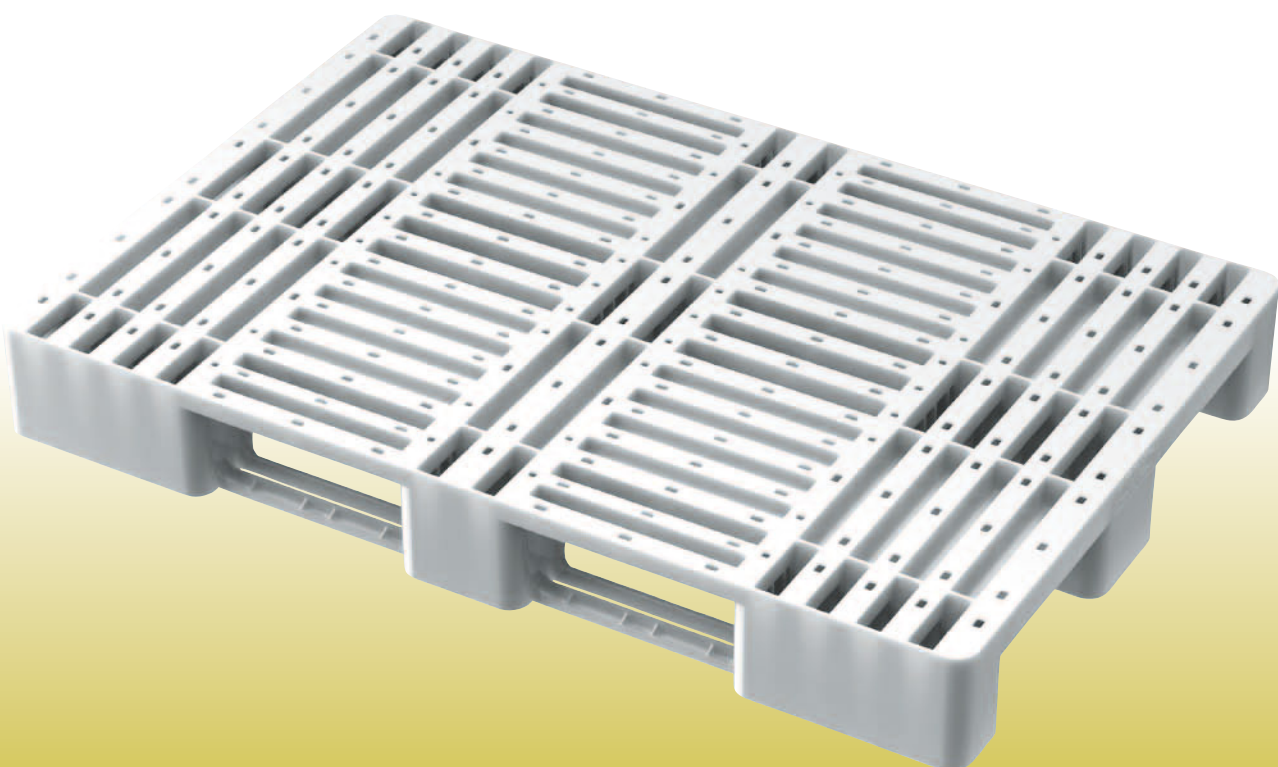
Trovano applicazioni nei più svariati settori industriali per la loro solidità, leggerezza e manovrabilità.

Igienici per i settori alimentari in quanto non sono attaccabili da muffe né da umidità e idonei agli ambienti refrigerati.

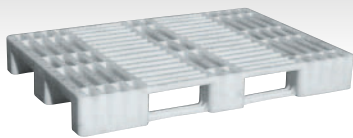
Sono semplici da pulire e non richiedono manutenzione.

Realizzati in PE-HD.  
Resistenti nel tempo sotto carichi elevati.  
Atossici e quindi adatti per prodotti alimentari.  
Inattaccabili da agenti chimici ed atmosferici.  
Resistenti alle escursioni termiche.  
Peso e dimensioni costanti.

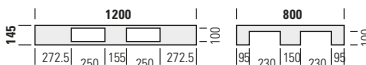
Vantaggio economico: l'ammortamento dei maggiori costi iniziali è più rapido in quanto non intervengono spese di manutenzione e riparazione. Il pallet in plastica non si svaluta nel tempo.



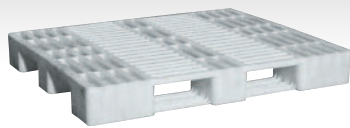
**1429 A**



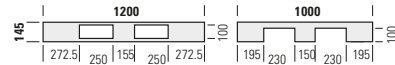
<b>Dimensioni esterne (mm)</b>	1200x800x145
<b>Portata in movimento (Kg)</b>	1000
<b>Portata statica (Kg)</b>	4300
<b>Carico su rack (Kg) *</b>	300
<b>Peso (Kg)</b>	12.5
<b>Colore</b>	bianco



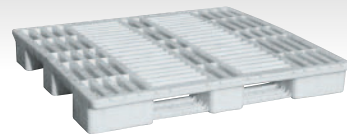
**1429 B**



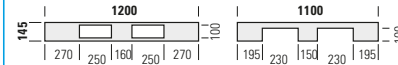
<b>Dimensioni esterne (mm)</b>	1200x1000x145
<b>Portata in movimento (Kg)</b>	1200
<b>Portata statica (Kg)</b>	4500
<b>Carico su rack (Kg) *</b>	300
<b>Peso (Kg)</b>	15.5
<b>Colore</b>	bianco



**1429 C**



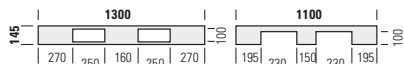
<b>Dimensioni esterne (mm)</b>	1200x1100x145
<b>Portata in movimento (Kg)</b>	1200
<b>Portata statica (Kg)</b>	4500
<b>Carico su rack (Kg) *</b>	300
<b>Peso (Kg)</b>	16.5
<b>Colore</b>	bianco



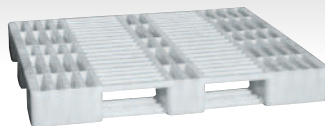
**1429 D**



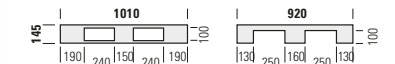
<b>Dimensioni esterne (mm)</b>	1300x1100x145
<b>Portata in movimento (Kg)</b>	1200
<b>Portata statica (Kg)</b>	4500
<b>Carico su rack (Kg) *</b>	300
<b>Peso (Kg)</b>	17
<b>Colore</b>	bianco



**1429 F**



<b>Dimensioni esterne (mm)</b>	1010x920x145
<b>Portata in movimento (Kg)</b>	1000
<b>Portata statica (Kg)</b>	4000
<b>Carico su rack (Kg) *</b>	300
<b>Peso (Kg)</b>	12
<b>Colore</b>	bianco



**Materiale: polietilene alta densità (PE-HD).**  
 Elevata resistenza agli urti, all'impilamento, agli sbalzi termici, ai raggi ultravioletti. Atossici per usi alimentari. Movimentabili con transpallet, carrello elevatore e con qualsiasi tipo di ribaltatore. Personalizzabili con marchio del cliente.

Disponibile su richiesta su quantitativo minimo di 2000 pezzi.

Tolleranze dimensionali:  $\pm 10$  mm  
 Tolleranza sul peso:  $\pm 2\%$

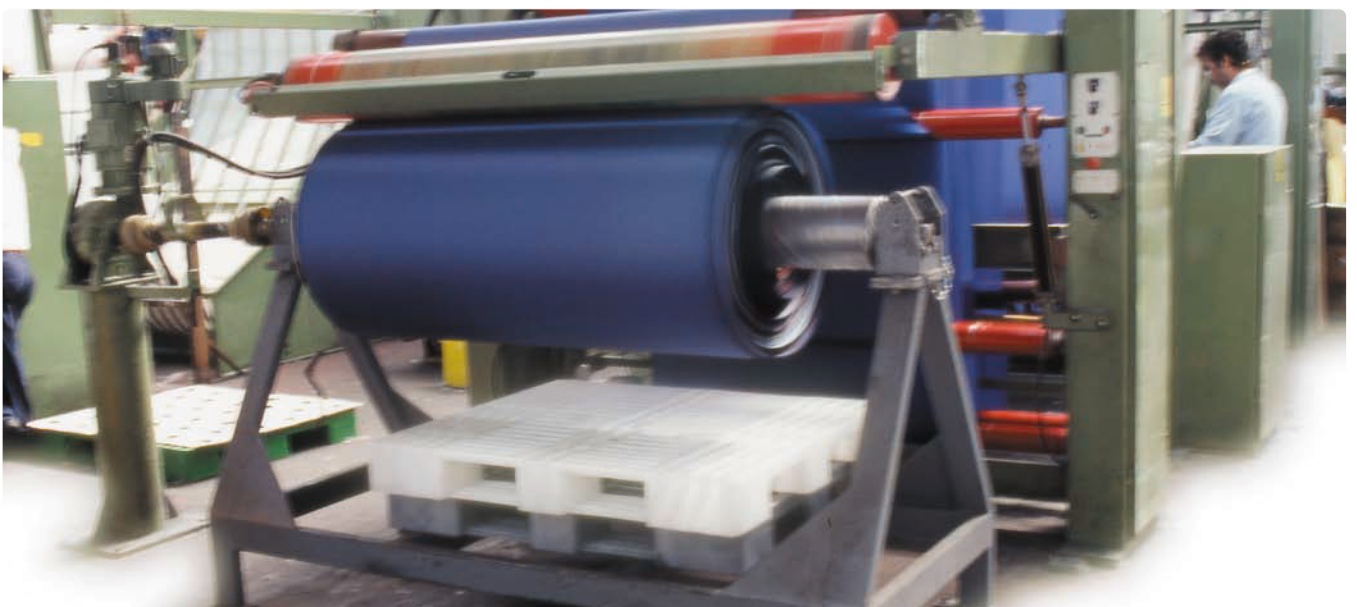
\* Solo su due appoggi senza rompitratta: chiedere sempre informazioni alla Capp-Plast.

I test sono stati eseguiti a temperatura di 23°C ed i contenitori non esposti direttamente ai raggi solari. Pesi, caratteristiche e dimensioni possono essere variati senza fornire alcun preavviso. I dati presenti annullano e sostituiscono quelli precedenti.

Si consiglia di consultare sul sito [www.capp-plast.com](http://www.capp-plast.com) le **Indicazioni sull'uso e la movimentazione in sicurezza dei contenitori Capp Plast**. L'osservanza di queste regole preferisce ai contenitori Capp Plast un impiego razionale, sicuro e una conseguente maggiore durata nel tempo.









# Agribox





Agricoltura

## Agribox

*Leggero e robusto, risponde ai principali usi dell'agricoltura meccanizzata: raccolta, trasporto, stoccaggio e frigoconservazione.*

Risponde alle esigenze dell'industrializzazione agricola nelle fasi di raccolta, trasporto e stoccaggio (in quanto movimentabile con carrelli elevatori transpallets e ribaltatori) e nella frigoconservazione per la sua elevata capacità di carico (massa unitaria ton./mq.).

È di solida struttura portante e al tempo stesso elastica, proprietà, che gli conferiscono elevata resistenza all'impilamento ed una notevole capacità di assorbimento degli urti.

Pareti e fondo forati per la migliore aerazione e integrità dei prodotti contenuti. Nelle versioni 1091 F e 1093 F permette un'economia nel trasporto e stoccaggio dei vuoti, potendo imballare 3 contenitori nel volume di 2.



**1089 F** forato



<b>Dimensioni esterne (mm)</b>	con piedi	1200x800x760
	con traverse	1200x800x780

<b>Dimensioni interne (mm)</b>	1110x710x600
--------------------------------	--------------

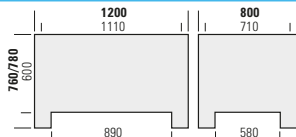
<b>Capacità (litri)</b>	470	<b>Portata unitaria (Kg)**</b>	470
-------------------------	-----	--------------------------------	-----

<b>Peso (Kg)*</b>	4 piedi	30	<b>Portata statica (Kg)**</b>	4300
-------------------	---------	----	-------------------------------	------

	2 traverse	33		
--	------------	----	--	--

	3 traverse	36	<b>Pezzi impilabili n.**</b>	8
--	------------	----	------------------------------	---

**Colore standard** grigio



**1090 F** forato



<b>Dimensioni esterne (mm)</b>	con piedi	1200x800x580
	con traverse	1200x800x600

<b>Dimensioni interne (mm)</b>	1110x710x420
--------------------------------	--------------

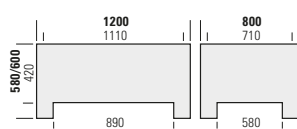
<b>Capacità (litri)</b>	330	<b>Portata unitaria (Kg)**</b>	470
-------------------------	-----	--------------------------------	-----

<b>Peso (Kg)*</b>	4 piedi	26	<b>Portata statica (Kg)**</b>	4300
-------------------	---------	----	-------------------------------	------

	2 traverse	29		
--	------------	----	--	--

	3 traverse	32	<b>Pezzi impilabili n.**</b>	8
--	------------	----	------------------------------	---

**Colore standard** grigio



**1091 F** forato



<b>Dimensioni esterne (mm)</b>	con piedi	1200x1000x760
	con traverse	1200x1000x780

<b>Dimensioni interne (mm)</b>	1110x910x605
--------------------------------	--------------

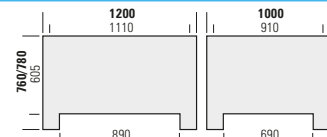
<b>Capacità (litri)</b>	610	<b>Portata unitaria (Kg)**</b>	510
-------------------------	-----	--------------------------------	-----

<b>Peso (Kg)*</b>	4 piedi	36	<b>Portata statica (Kg)**</b>	4800
-------------------	---------	----	-------------------------------	------

	2 traverse	39		
--	------------	----	--	--

	3 traverse	42	<b>Pezzi impilabili n.**</b>	8
--	------------	----	------------------------------	---

**Colore standard** grigio



**191 F** forato



<b>Dimensioni esterne (mm)</b>	con piedi	1200x1000x760
	con traverse	1200x1000x780

<b>Dimensioni interne (mm)</b>	1110x910x605
--------------------------------	--------------

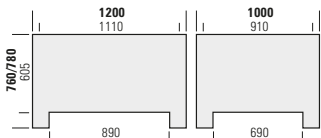
<b>Capacità (litri)</b>	610	<b>Portata unitaria (Kg)**</b>	510
-------------------------	-----	--------------------------------	-----

<b>Peso (Kg)*</b>	4 piedi	33.5	<b>Portata statica (Kg)**</b>	4800
-------------------	---------	------	-------------------------------	------

	2 traverse	36.5		
--	------------	------	--	--

	3 traverse	39.5	<b>Pezzi impilabili n.**</b>	8
--	------------	------	------------------------------	---

**Colore standard** grigio



**1092 F** forato



<b>Dimensioni esterne (mm)</b>	con piedi	1200x1000x580
	con traverse	1200x1000x600

<b>Dimensioni interne (mm)</b>	1110x910x425
--------------------------------	--------------

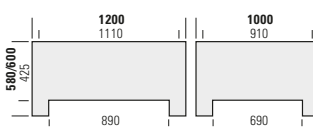
<b>Capacità (litri)</b>	430	<b>Portata unitaria (Kg)**</b>	510
-------------------------	-----	--------------------------------	-----

<b>Peso (Kg)*</b>	4 piedi	31	<b>Portata statica (Kg)**</b>	4800
-------------------	---------	----	-------------------------------	------

	2 traverse	34		
--	------------	----	--	--

	3 traverse	37	<b>Pezzi impilabili n.**</b>	8
--	------------	----	------------------------------	---

**Colore standard** grigio



**1093 F** forato



<b>Dimensioni esterne (mm)</b>	con piedi	1200x1100x760
	con traverse	1200x1100x780

<b>Dimensioni interne (mm)</b>	1110x1010x605
--------------------------------	---------------

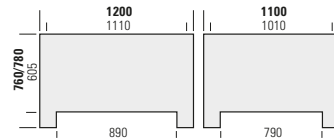
<b>Capacità (litri)</b>	680	<b>Portata unitaria (Kg)**</b>	530
-------------------------	-----	--------------------------------	-----

<b>Peso (Kg)*</b>	4 piedi	35.5	<b>Portata statica (Kg)**</b>	4800
-------------------	---------	------	-------------------------------	------

	2 traverse	38.5		
--	------------	------	--	--

	3 traverse	41	<b>Pezzi impilabili n.**</b>	8
--	------------	----	------------------------------	---

**Colore standard** grigio

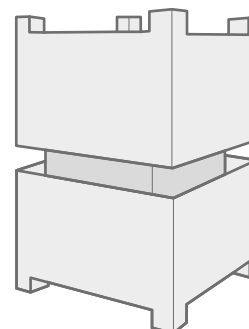


**Materiale: polietilene alta densità (PE-HD).**

Elevata resistenza agli urti, all'impilamento, agli sbalzi termici, ai raggi ultravioletti. Atossici per usi alimentari. Movimentabili con transpallet, carrello elevatore e con qualsiasi tipo di ribaltatore. Personalizzabili con marchio del cliente.



Nelle versioni 1091 F e 1093 F permette un'economia nel trasporto e stoccaggio dei vuoti potendo impaccare 3 contenitori nel volume di 2.



\*Tolleranza dimensionale  $\pm 7$  mm - Tolleranza di peso  $\pm 3$  %  
 \*\* Test eseguiti in laboratorio a temperatura di 23°C, ai modelli con 3 traverse.

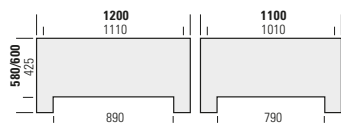
Si consiglia di consultare sul sito [www.capp-plast.com](http://www.capp-plast.com) le **Indicazioni sull'uso e la movimentazione in sicurezza dei contenitori Capp Plast**. L'osservanza di queste regole proficisce ai contenitori Capp Plast un impiego razionale, sicuro e una conseguente maggiore durata nel tempo.



**1094 F** forato



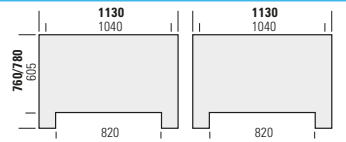
<b>Dimensioni esterne (mm)</b>	con piedi	1200x1100x580
	con traverse	1200x1100x600
<b>Dimensioni interne (mm)</b>		1110x1010x425
<b>Capacità (litri)</b>	480	<b>Portata unitaria (Kg)**</b> 530
<b>Peso (Kg)*</b>	4 piedi 30	<b>Portata statica (Kg)**</b> 4800
	2 traverse 33	
	3 traverse 36	<b>Pezzi impilabili n.**</b> 8
<b>Colore standard</b>	grigio	



**1095 F** forato



<b>Dimensioni esterne (mm)</b>	con piedi	1130x1130x760
	con traverse	1130x1130x780
<b>Dimensioni interne (mm)</b>		1040x1040x605
<b>Capacità (litri)</b>	660	<b>Portata unitaria (Kg)#</b> 520
<b>Peso (Kg)*</b>	4 piedi 35	<b>Portata statica (Kg)#</b> 4800
	2 traverse 38	
	3 traverse -	<b>Pezzi impilabili n.#</b> 8
<b>Colore standard</b>	grigio	



# Test eseguiti in laboratorio a temperatura di 23°C



*Esempi di capacità in kg*

	1089 F	1090 F	1091 F	1092 F	1093 F	1094 F	1095 F	1096 F	1097 F
<b>Arance</b>	250	180	330	240	370	260	360	250	280
<b>Carote</b>	290	200	370	260	410	290	400	280	320
<b>Cipolle</b>	250	180	330	240	370	260	360	250	280
<b>Cocomeri</b>	220	160	290	200	320	230	310	220	240
<b>Kiwi</b>	250	180	330	240	370	260	360	250	280
<b>Mele</b>	220	150	280	200	310	220	300	210	240
<b>Meloni</b>	260	180	340	240	380	270	370	260	290
<b>Olive</b>	300	210	380	270	430	300	410	290	330
<b>Patate</b>	310	220	400	280	440	310	430	300	340
<b>Pere</b>	250	180	330	240	370	260	360	250	280
<b>Pesche</b>	250	180	330	240	370	260	360	250	280
<b>Pomodori</b>	300	220	400	280	440	310	430	300	340
<b>Radicchio</b>	130	95	170	120	190	135	185	130	150





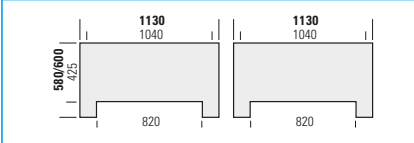




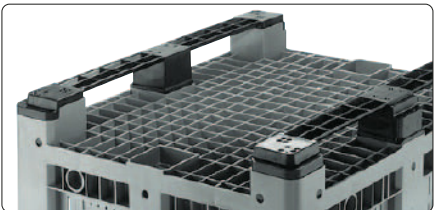
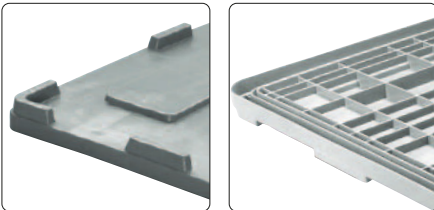
**1096 F** forato



<b>Dimensioni esterne (mm)</b>	con piedi	1130x1130x580
	con traverse	1130x1130x600
<b>Dimensioni interne (mm)</b>		1040x1040x425
<b>Capacità (litri)</b>	460	<b>Portata unitaria (Kg)#</b> 520
<b>Peso (Kg)*</b>	4 piedi	28
	2 traverse	31
	3 traverse	-
	<b>Portata statica (Kg)#</b>	4800
	<b>Pezzi impilabili n.#</b>	8
<b>Colore standard</b>	grigio	



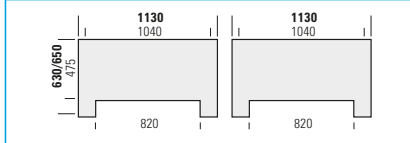
# Test eseguiti in laboratorio a temperatura di 23°C



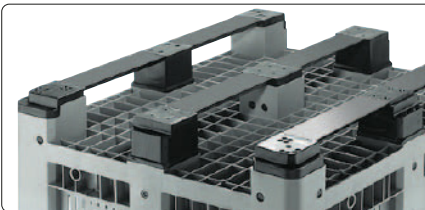
**1097 F** forato



<b>Dimensioni esterne (mm)</b>	con piedi	1130x1130x630
	con traverse	1130x1130x650
<b>Dimensioni interne (mm)</b>		1040x1040x475
<b>Capacità (litri)</b>	510	<b>Portata unitaria (Kg)#</b> 520
<b>Peso (Kg)*</b>	4 piedi	29.5
	2 traverse	32.5
	3 traverse	-
	<b>Portata statica (Kg)#</b>	4800
	<b>Pezzi impilabili n.#</b>	8
<b>Colore standard</b>	grigio	



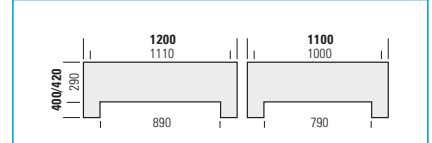
# Test eseguiti in laboratorio a temperatura di 23°C



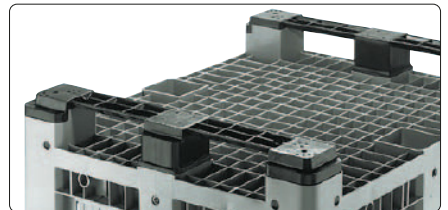
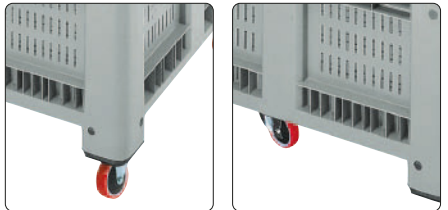
**1099 F** forato



<b>Dimensioni esterne (mm)</b>	1200x1100x400	
<b>Dimensioni interne (mm)</b>	1110x1000x244	
<b>Capacità (litri)</b>	260	<b>Portata unitaria (Kg)#</b> 300
<b>Peso (Kg)*</b>	4 piedi	22
	2 traverse	-
	3 traverse	-
	<b>Portata statica (Kg)#</b>	4000
	<b>Pezzi impilabili n.#</b>	10
<b>Colore standard</b>	grigio	



# Test eseguiti in laboratorio a temperatura di 23°C



**Accessori**

- Coperchio
- Marchio a rilievo
- Marchio a caldo
- Portacartellino fissabile a scatto
- Portacartellino adesivo
- Ruote angolari in poliuretano Ø 125 mm
- Ruote centrali in poliuretano Ø 125 mm
- 2 traverse lato lungo
- 3 traverse lato lungo
- 2 traverse lato corto



1089 F	<input type="checkbox"/>	<input type="checkbox"/>	<input type="checkbox"/>	<input type="checkbox"/>	<input type="checkbox"/>	-	<input type="checkbox"/>	<input type="checkbox"/>	<input type="checkbox"/>	-
1090 F	<input type="checkbox"/>	<input type="checkbox"/>	<input type="checkbox"/>	<input type="checkbox"/>	<input type="checkbox"/>	-	<input type="checkbox"/>	<input type="checkbox"/>	<input type="checkbox"/>	-
1091 F	<input type="checkbox"/>	<input type="checkbox"/>	<input type="checkbox"/>	<input type="checkbox"/>	<input type="checkbox"/>	<input type="checkbox"/>	<input type="checkbox"/>	<input type="checkbox"/>	<input type="checkbox"/>	<input type="checkbox"/>
191 F	<input type="checkbox"/>	<input type="checkbox"/>	<input type="checkbox"/>	-	<input type="checkbox"/>	<input type="checkbox"/>	<input type="checkbox"/>	<input type="checkbox"/>	<input type="checkbox"/>	-
1092 F	<input type="checkbox"/>	<input type="checkbox"/>	<input type="checkbox"/>	<input type="checkbox"/>	<input type="checkbox"/>	<input type="checkbox"/>	<input type="checkbox"/>	<input type="checkbox"/>	<input type="checkbox"/>	<input type="checkbox"/>
1093 F	<input type="checkbox"/>	<input type="checkbox"/>	<input type="checkbox"/>	<input type="checkbox"/>	<input type="checkbox"/>	-	<input type="checkbox"/>	<input type="checkbox"/>	<input type="checkbox"/>	<input type="checkbox"/>
1094 F	<input type="checkbox"/>	<input type="checkbox"/>	<input type="checkbox"/>	<input type="checkbox"/>	<input type="checkbox"/>	-	<input type="checkbox"/>	<input type="checkbox"/>	<input type="checkbox"/>	<input type="checkbox"/>
1095 F	<input type="checkbox"/> *	<input type="checkbox"/>	<input type="checkbox"/>	<input type="checkbox"/>	<input type="checkbox"/>	-	<input type="checkbox"/>	-	-	-
1096 F	<input type="checkbox"/> *	<input type="checkbox"/>	<input type="checkbox"/>	<input type="checkbox"/>	<input type="checkbox"/>	-	<input type="checkbox"/>	-	-	-
1097 F	<input type="checkbox"/> *	<input type="checkbox"/>	<input type="checkbox"/>	<input type="checkbox"/>	<input type="checkbox"/>	-	<input type="checkbox"/>	-	-	-
1099 F	<input type="checkbox"/>	<input type="checkbox"/>	<input type="checkbox"/>	-	<input type="checkbox"/>	-	-	-	-	-

Tutti gli accessori, escluso il coperchio, devono essere contemporaneamente richiesti all'ordine dei contenitori.  
\* Coperchio Termoformato

= su richiesta



# Agribox Gran Volume





Agricoltura

## Agribox Gran Volume

*Robusto ed elastico. Il suo migliore sfruttamento dello spazio garantisce una maggiore economia di esercizio.*

È la soluzione articolata ai problemi di organizzazione dei magazzini frigoriferi e permette una maggiore economia di esercizio nelle fasi di raccolta di trasporto e di stoccaggio dei prodotti ortofrutticoli.

La serie "**Gran Volume**", realizzata con pareti convesse che ne aumentano il volume utile, è composta da tre dimensioni di base con diverse altezze che permettono lo sfruttamento ottimale degli spazi a terra e di quelli verticali.

La struttura monoblocco realizzata con tecnologia avanzata è portante; le colonne angolari e centrali scatolate ed il fondo alveolare danno la massima garanzia di robustezza ed elasticità, proprietà queste che gli conferiscono elevata resistenza all'impilamento.

Nelle versioni 1076 F e 1085 F, 1176 F e 1185 F permette un'economia nel trasporto e stoccaggio dei vuoti, potendo imballare 3 contenitori nel volume di 2.



**1063 F** forato



<b>Dimensioni esterne (mm)</b>	con piedi	1200x1100x630
	con traverse	1200x1100x650
<b>Dimensioni interne (mm)</b>		1110x1010x475
<b>Capacità (litri)</b>	560	<b>Portata unitaria (Kg)**</b> 530
<b>Peso (Kg)*</b>	4 piedi	37
	2 traverse	40
	3 traverse	43
	<b>Portata statica (Kg)**</b>	4800
	<b>Pezzi impilabili n.**</b>	8
<b>Colore standard</b>	verde	




**1076 F** forato



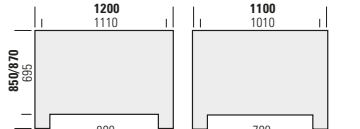
<b>Dimensioni esterne (mm)</b>	con piedi	1200x1100x760
	con traverse	1200x1100x780
<b>Dimensioni interne (mm)</b>		1110x1010x605
<b>Capacità (litri)</b>	720	<b>Portata unitaria (Kg)**</b> 530
<b>Peso (Kg)*</b>	4 piedi	41
	2 traverse	44
	3 traverse	47
	<b>Portata statica (Kg)**</b>	4800
	<b>Pezzi impilabili n.**</b>	8
<b>Colore standard</b>	verde	



**1085 F** forato



<b>Dimensioni esterne (mm)</b>	con piedi	1200x1100x850
	con traverse	1200x1100x870
<b>Dimensioni interne (mm)</b>		1110x1010x695
<b>Capacità (litri)</b>	830	<b>Portata unitaria (Kg)**</b> 530
<b>Peso (Kg)*</b>	4 piedi	44
	2 traverse	47
	3 traverse	50
	<b>Portata statica (Kg)**</b>	4800
	<b>Pezzi impilabili n.**</b>	8
<b>Colore standard</b>	verde	



**1163 F** forato



<b>Dimensioni esterne (mm)</b>	con piedi	1200x1000x630
	con traverse	1200x1000x650
<b>Dimensioni interne (mm)</b>		1120x920x475
<b>Capacità (litri)</b>	520	<b>Portata unitaria (Kg)**</b> 510
<b>Peso (Kg)*</b>	4 piedi	33
	2 traverse	36
	3 traverse	39
	<b>Portata statica (Kg)**</b>	4800
	<b>Pezzi impilabili n.**</b>	8
<b>Colore standard</b>	verde	




**1176 F** forato



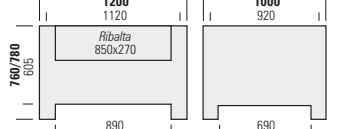
<b>Dimensioni esterne (mm)</b>	con piedi	1200x1000x760
	con traverse	1200x1000x780
<b>Dimensioni interne (mm)</b>		1120x920x605
<b>Capacità (litri)</b>	680	<b>Portata unitaria (Kg)**</b> 510
<b>Peso (Kg)*</b>	4 piedi	37
	2 traverse	40
	3 traverse	43
	<b>Portata statica (Kg)**</b>	4800
	<b>Pezzi impilabili n.**</b>	8
<b>Colore standard</b>	verde	



**1176 FA** con ribalta



<b>Dimensioni esterne (mm)</b>	con piedi	1200x1000x760
	con traverse	1200x1000x780
<b>Dimensioni interne (mm)</b>		1120x920x605
<b>Capacità (litri)</b>	680	<b>Portata unitaria (Kg)**</b> 510
<b>Peso (Kg)*</b>	4 piedi	37.5
	2 traverse	40
	3 traverse	43
	<b>Portata statica (Kg)**</b>	4800
	<b>Pezzi impilabili n.**</b>	8
<b>Colore standard</b>	verde	

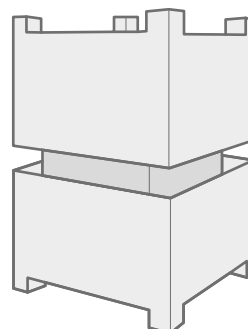


**Materiale: polietilene alta densità (PE-HD).**

Elevata resistenza agli urti, all'impilamento, agli sbalzi termici, ai raggi ultravioletti. Atossici per usi alimentari. Movimentabili con transpallet, carrello elevatore e con qualsiasi tipo di ribaltatore. Personalizzabili con marchio del cliente.



Nelle versioni 1076 F, 1085 F, 1176 F e 1185 F permette un'economia nel trasporto e stoccaggio dei vuoti potendo impaccare 3 contenitori nel volume di 2.



\*Tolleranza dimensionale ± 7 mm - Tolleranza di peso ± 3%  
 \*\* Test eseguiti in laboratorio a temperatura di 23°C, ai modelli con 3 traverse

Si consiglia di consultare sul sito [www.capp-plast.com](http://www.capp-plast.com) le **Indicazioni sull'uso e la movimentazione in sicurezza dei contenitori Capp Plast**. L'osservanza di queste regole proficisce ai contenitori Capp Plast un impiego razionale, sicuro e una conseguente maggiore durata nel tempo.



**1185 F**

forato



<b>Dimensioni esterne (mm)</b>	con piedi	1200x1000x850
	con traverse	1200x1000x870

<b>Dimensioni interne (mm)</b>	1120x920x695
--------------------------------	--------------

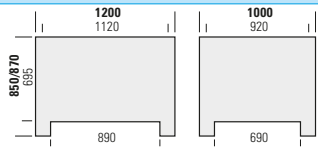
<b>Capacità (litri)</b>	760	<b>Portata unitaria (Kg)**</b>	510
-------------------------	-----	--------------------------------	-----

<b>Peso (Kg) *</b>	4 piedi	40	<b>Portata statica (Kg)**</b>	4800
--------------------	---------	----	-------------------------------	------

	2 traverse	43		
--	------------	----	--	--

	3 traverse	46	<b>Pezzi impilabili n. **</b>	8
--	------------	----	-------------------------------	---

**Colore standard** verde



**1185 FA**

con ribalta



<b>Dimensioni esterne (mm)</b>	con piedi	1200x1000x850
	con traverse	1200x1000x870

<b>Dimensioni interne (mm)</b>	1120x920x695
--------------------------------	--------------

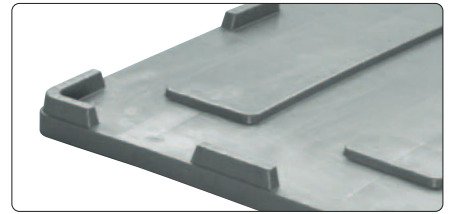
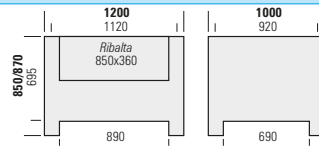
<b>Capacità (litri)</b>	760	<b>Portata unitaria (Kg)**</b>	510
-------------------------	-----	--------------------------------	-----

<b>Peso (Kg) *</b>	4 piedi	40.5	<b>Portata statica (Kg)**</b>	4800
--------------------	---------	------	-------------------------------	------

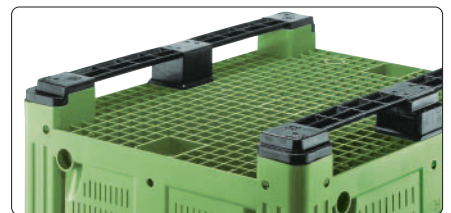
	2 traverse	43		
--	------------	----	--	--

	3 traverse	46	<b>Pezzi impilabili n. **</b>	8
--	------------	----	-------------------------------	---

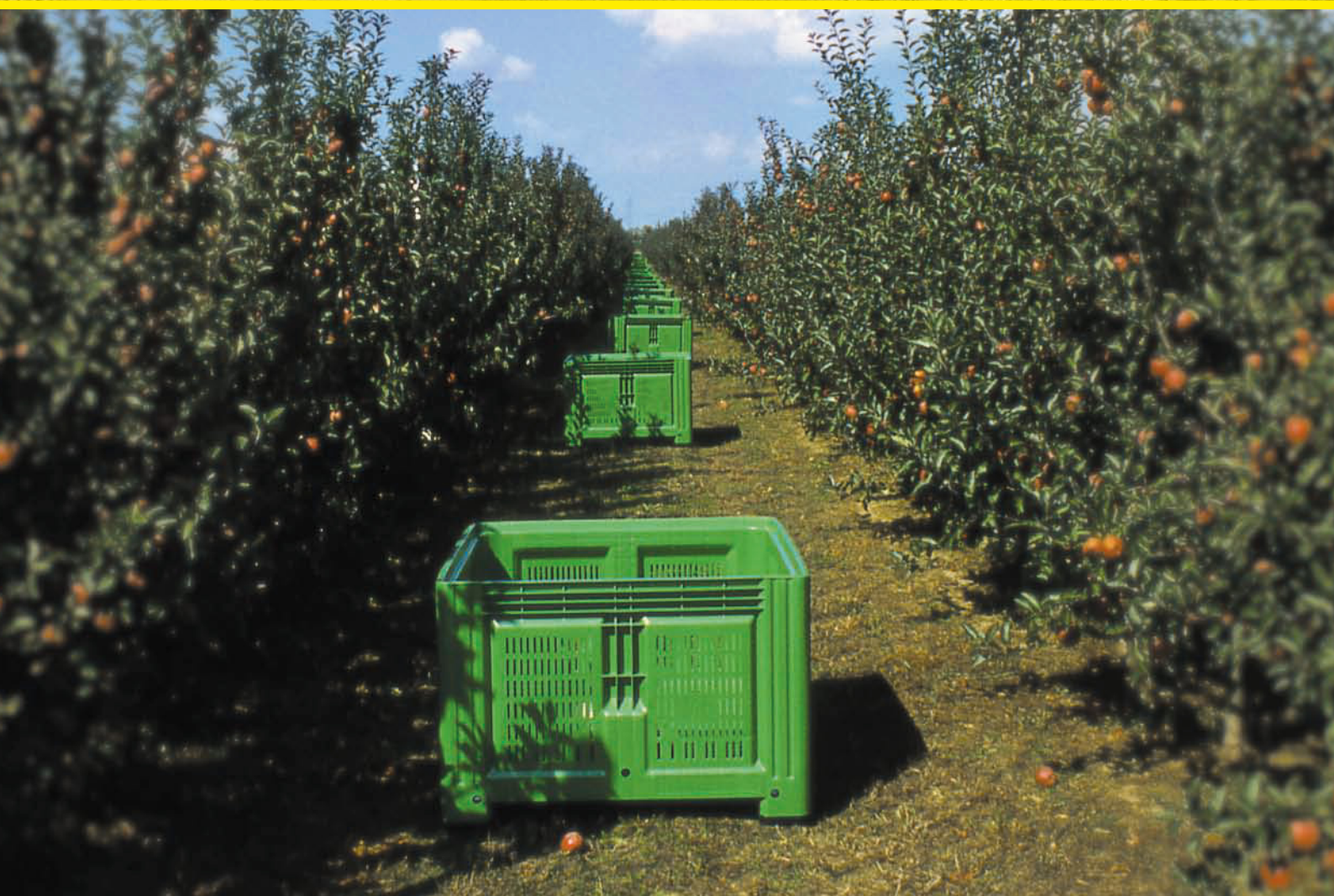
**Colore standard** verde



L'ampia ribalta frontale di "Agribox Gran Volume" agevola il prelievo o l'introduzione dei componenti in lavorazione, velocizza il loro stoccaggio o l'alimentazione delle macchine operatrici sulle linee di lavorazione; allineati e sovrapposti sostituiscono le tradizionali scaffalature. E anche un pratico e funzionale supporto espositivo per i prodotti di largo consumo destinati alla vendita nei centri della grande distribuzione.






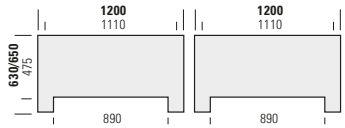




**1263 F** forato



<b>Dimensioni esterne (mm)</b>	con piedi	1200x1200x630
	con traverse	1200x1200x650
<b>Dimensioni interne (mm)</b>		1110x1110x475
<b>Capacità (litri)</b>	610	<b>Portata unitaria (Kg)**</b> 530
<b>Peso (Kg)*</b>	4 piedi	38.5
	2 traverse	41.5
	3 traverse	44.5
	<b>Portata statica (Kg)**</b>	4800
	<b>Pezzi impilabili n.**</b>	8
<b>Colore standard</b>	verde	




**1276 F** forato



<b>Dimensioni esterne (mm)</b>	con piedi	1200x1200x760
	con traverse	1200x1200x780
<b>Dimensioni interne (mm)</b>		1110x1110x605
<b>Capacità (litri)</b>	780	<b>Portata unitaria (Kg)**</b> 550
<b>Peso (Kg)*</b>	4 piedi	43
	2 traverse	46
	3 traverse	49
	<b>Portata statica (Kg)**</b>	4800
	<b>Pezzi impilabili n.**</b>	8
<b>Colore standard</b>	verde	



**1285 F** forato



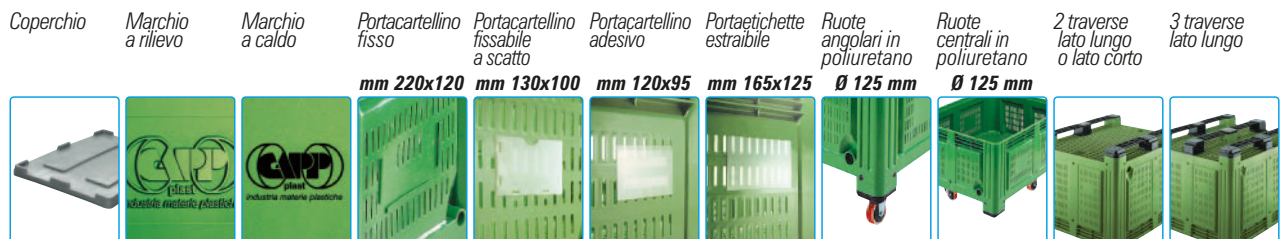
<b>Dimensioni esterne (mm)</b>	con piedi	1200x1200x850
	con traverse	1200x1200x870
<b>Dimensioni interne (mm)</b>		1110x1110x695
<b>Capacità (litri)</b>	900	<b>Portata unitaria (Kg)**</b> 570
<b>Peso (Kg)*</b>	4 piedi	45.5
	2 traverse	48.5
	3 traverse	51.5
	<b>Portata statica (Kg)**</b>	4800
	<b>Pezzi impilabili n.**</b>	8
<b>Colore standard</b>	verde	



Esempi di capacità in kg

	1063 F	1076 F	1085 F	1163 F	1176 F	1185 F	1263 F	1276 F	1285 F
Arance	310	390	450	290	370	420	330	430	500
Carote	340	430	500	320	410	470	370	480	550
Cipolle	310	390	450	290	370	420	330	430	500
Cocomeri	260	320	370	240	310	350	280	360	420
Kivi	310	390	450	290	370	420	330	430	500
Mele	260	320	370	240	310	350	280	360	420
Meloni	310	390	450	290	370	420	330	430	500
Olive	350	450	520	330	430	480	380	490	570
Patate	360	460	530	340	440	500	400	510	590
Pere	310	390	450	290	370	420	330	430	500
Pesche	310	390	450	290	370	420	330	430	500
Pomodori	360	460	530	340	440	500	400	510	590
Radichchio	160	200	230	150	190	220	170	225	260

Accessori



	Coperchio	Marchio a rilievo	Marchio a caldo	Portacartellino fisso	Portacartellino fissabile a scatto	Portacartellino adesivo	Portaetichette estraibile	Ruote angolari in poliuretano	Ruote centrali in poliuretano	2 traverse lato lungo o lato corto	3 traverse lato lungo
1063 F	<input type="checkbox"/>	<input type="checkbox"/>	<input type="checkbox"/>	<input type="checkbox"/>	<input type="checkbox"/>	<input type="checkbox"/>	<input type="checkbox"/>	<input type="checkbox"/>	-	<input type="checkbox"/>	<input type="checkbox"/>
1076 F	<input type="checkbox"/>	<input type="checkbox"/>	<input type="checkbox"/>	<input type="checkbox"/>	<input type="checkbox"/>	<input type="checkbox"/>	<input type="checkbox"/>	<input type="checkbox"/>	-	<input type="checkbox"/>	<input type="checkbox"/>
1085 F	<input type="checkbox"/>	<input type="checkbox"/>	<input type="checkbox"/>	<input type="checkbox"/>	<input type="checkbox"/>	<input type="checkbox"/>	<input type="checkbox"/>	<input type="checkbox"/>	-	<input type="checkbox"/>	<input type="checkbox"/>
1163 F	<input type="checkbox"/>	<input type="checkbox"/>	<input type="checkbox"/>	<input type="checkbox"/>	<input type="checkbox"/>	<input type="checkbox"/>	<input type="checkbox"/>	<input type="checkbox"/>	<input type="checkbox"/>	<input type="checkbox"/>	<input type="checkbox"/>
1176 F/FA	<input type="checkbox"/>	<input type="checkbox"/>	<input type="checkbox"/>	<input type="checkbox"/>	<input type="checkbox"/>	<input type="checkbox"/>	<input type="checkbox"/>	<input type="checkbox"/>	<input type="checkbox"/>	<input type="checkbox"/>	<input type="checkbox"/>
1185 F/FA	<input type="checkbox"/>	<input type="checkbox"/>	<input type="checkbox"/>	<input type="checkbox"/>	<input type="checkbox"/>	<input type="checkbox"/>	<input type="checkbox"/>	<input type="checkbox"/>	<input type="checkbox"/>	<input type="checkbox"/>	<input type="checkbox"/>
1263 F	<input type="checkbox"/>	<input type="checkbox"/>	<input type="checkbox"/>	<input type="checkbox"/>	<input type="checkbox"/>	<input type="checkbox"/>	<input type="checkbox"/>	<input type="checkbox"/>	-	<input type="checkbox"/>	<input type="checkbox"/>
1276 F	<input type="checkbox"/>	<input type="checkbox"/>	<input type="checkbox"/>	<input type="checkbox"/>	<input type="checkbox"/>	<input type="checkbox"/>	<input type="checkbox"/>	<input type="checkbox"/>	-	<input type="checkbox"/>	<input type="checkbox"/>
1285 F	<input type="checkbox"/>	<input type="checkbox"/>	<input type="checkbox"/>	<input type="checkbox"/>	<input type="checkbox"/>	<input type="checkbox"/>	<input type="checkbox"/>	<input type="checkbox"/>	-	<input type="checkbox"/>	<input type="checkbox"/>

Di serie: spazio per applicazione codice a barre.

Tutti gli accessori, escluso il coperchio, devono essere contemporaneamente richiesti all'ordine dei contenitori.

= su richiesta

# Agribox Gran Volume 1500





Agricoltura

## Agribox Gran Volume Serie 1500

*Elevata capacità, maggiore robustezza, migliore aereazione, superiore velocità di svuotamento: i massimi vantaggi per la raccolta, il trasporto, lo stoccaggio e la frigoconservazione per l'industrializzazione agricola.*

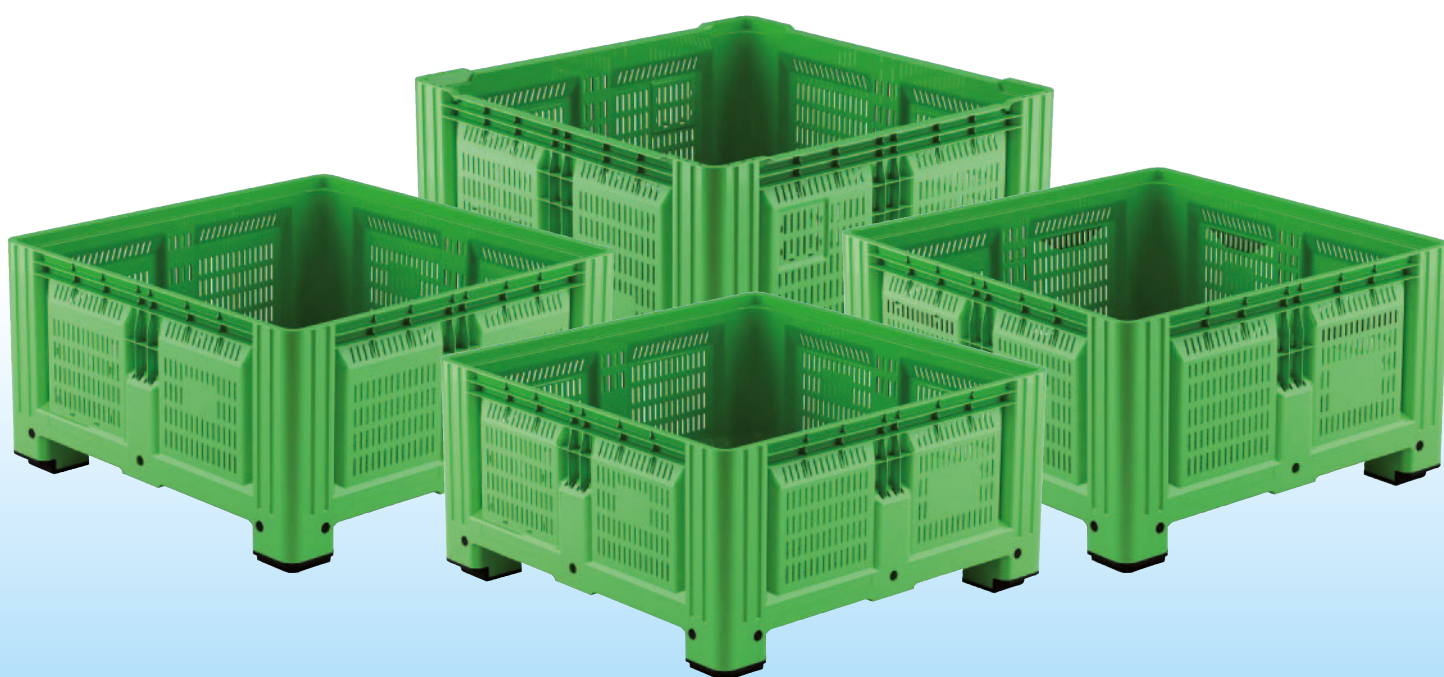
È la nuova soluzione che risponde in maniera eccellente alle esigenze di industrializzazione agricola nelle fasi di raccolta, trasporto e stoccaggio.

Movimentabili sia da carrelli elevatori, che da trans-pallet e ribaltatori i contenitori della "Serie 1500", sono realizzati con pareti convesse che ne aumentano il volume utile e adottano soluzioni che ne velocizzano l'immersione e lo svuotamento.

La solida struttura, oltre ad incrementarne l'indefornabilità, permette ai contenitori di ben assorbire gli urti nell'utilizzo quotidiano. I fori con i bordi arrotondati all'interno preservano il prodotto dagli eventuali danneggiamenti. L'elevata percentuale di superficie forata sia nelle pareti che nel fondo (la maggiore di tutta la gamma esistente), consente un'aereazione ancora migliore.

Oltre ad essere ideali per la lavorazione sono particolarmente adatti per la frigoconservazione in quanto offrono un'elevata capacità di carico per mq, ottimizzando lo spazio nelle celle frigo.

51



**1558 F** forato



<b>Dimensioni esterne (mm)</b> con piedi		1125x1125x580	
<b>Dimensioni interne (mm)</b>		1055x1055x435	
<b>Capacità (litri)</b>	500	<b>Portata unitaria (Kg)**</b>	500
		<b>Portata statica (Kg)**</b>	5000
<b>Peso (Kg)*</b>	28.5	<b>Pezzi impilabili n.**</b>	8
<b>Colore standard</b> verde			



**1561 F** forato



<b>Dimensioni esterne (mm)</b> con piedi		1125x1125x610	
<b>Dimensioni interne (mm)</b>		1055x1055x465	
<b>Capacità (litri)</b>	524	<b>Portata unitaria (Kg)**</b>	500
		<b>Portata statica (Kg)**</b>	5000
<b>Peso (Kg)*</b>	29.4	<b>Pezzi impilabili n.**</b>	8
<b>Colore standard</b> verde			



**1563 F** forato



<b>Dimensioni esterne (mm)</b> con piedi		1125x1125x630	
<b>Dimensioni interne (mm)</b>		1055x1055x485	
<b>Capacità (litri)</b>	550	<b>Portata unitaria (Kg)**</b>	500
		<b>Portata statica (Kg)**</b>	5000
<b>Peso (Kg)*</b>	29.9	<b>Pezzi impilabili n.**</b>	8
<b>Colore standard</b> verde			



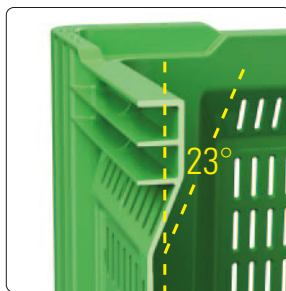
**1577 F** forato



<b>Dimensioni esterne (mm)</b> con piedi		1125x1125x770	
<b>Dimensioni interne (mm)</b>		1055x1055x615	
<b>Capacità (litri)</b>	715	<b>Portata unitaria (Kg)**</b>	500
		<b>Portata statica (Kg)**</b>	5000
<b>Peso (Kg)*</b>	34.5	<b>Pezzi impilabili n.**</b>	8
<b>Colore standard</b> verde			



Angolo di 23° per uno svuotamento ottimale.



Art. 1577: Portacartellino a scatto, incassato



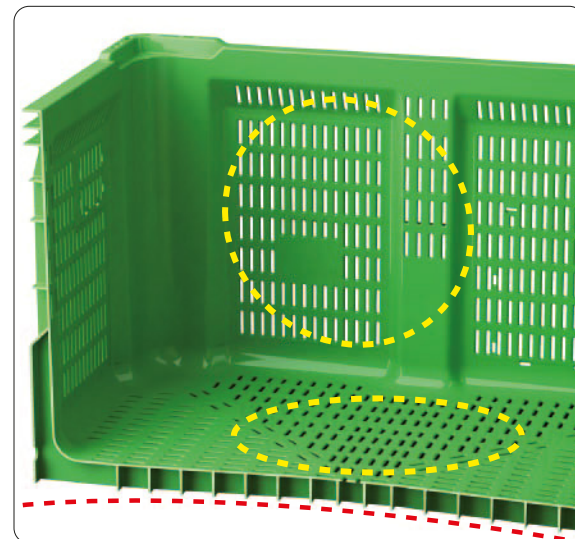
Art. 1577: Montanti angolari forati, per favorire l'immersione del contenitore durante lo svuotamento delle mele o altri prodotti.



**Esempi di capacità in kg**

	1558 F	1561 F	1563 F	1577 F
<b>Arance</b>	273	290	301	388
<b>Carote</b>	303	321	333	430
<b>Cipolle</b>	238	290	301	388
<b>Angurie</b>	238	252	262	338
<b>Kiwi</b>	273	290	301	388
<b>Mele</b>	250	265	275	355
<b>Meloni</b>	278	294	306	394
<b>Olive</b>	316	335	348	449
<b>Patate</b>	327	346	359	464
<b>Pere</b>	273	290	301	388
<b>Pesche</b>	273	290	301	388
<b>Pomodori</b>	327	346	359	464
<b>Radicchio</b>	139	147	153	197

L'elevata percentuale di superficie forata migliora la circolazione dell'aria all'interno del contenitore e facilita un più rapido svuotamento dall'acqua nel sollevamento dalle vasche. I bordi arrotondati dei fori salvaguardano il prodotto dagli eventuali danneggiamenti. La nuova architettura del fondo ne accresce l'indefornabilità.



**Materiale: polietilene alta densità (PE-HD).**

Elevata resistenza agli urti, all'impilamento, agli sbalzi termici, ai raggi ultravioletti. Atossici per usi alimentari. Movimentabili con transpallet, carrello elevatore e con qualsiasi tipo di ribaltatore. Personalizzabili con marchio del cliente.



\* Tolleranza dimensionale ± 7 mm  
Tolleranza di peso ± 3%

\*\* Test eseguiti in laboratorio a temperatura di 23°C.

Si consiglia di consultare sul sito [www.capp-plast.com](http://www.capp-plast.com) le **Indicazioni sull'uso e la movimentazione in sicurezza dei contenitori Capp Plast**. L'osservanza di queste regole preferisce ai contenitori Capp Plast un impiego razionale, sicuro e una conseguente maggiore durata nel tempo.



## Accessori

	Marchio a rilievo	Marchio a caldo	Portacartellino fissabile a scatto mm 130x100	Portacartellino adesivo mm 120x95	Portaetichette estraibile mm 165x125	Ruote angolari in poliuretano Ø 125 mm	Predisposizione per codice a barre mm 280x60
1558 F	<input type="checkbox"/>	<input type="checkbox"/>	<input type="checkbox"/>	<input type="checkbox"/>	<input type="checkbox"/>	<input type="checkbox"/>	-
1561 F	<input type="checkbox"/>	<input type="checkbox"/>	<input type="checkbox"/>	<input type="checkbox"/>	<input type="checkbox"/>	<input type="checkbox"/>	-
1563 F	<input type="checkbox"/>	<input type="checkbox"/>	<input type="checkbox"/>	<input type="checkbox"/>	<input type="checkbox"/>	<input type="checkbox"/>	-
1577 F	<input type="checkbox"/>	<input type="checkbox"/>	<input type="checkbox"/>	<input type="checkbox"/>	<input type="checkbox"/>	<input type="checkbox"/>	<input type="checkbox"/>

Tutti gli accessori devono essere contemporaneamente richiesti all'ordine dei contenitori.

= su richiesta





# Airkit





Agricoltura

## Airkit

*Il salvaprodotto igienico, funzionale, vantaggioso, geniale.  
L'accessorio insostituibile per la conservazione e  
lo stoccaggio nel settore agricolo e floro-colturale.  
Brevettato.*

Favorisce in modo ottimale la circolazione d'aria all'interno dei cassoni, prevenendo i problemi di deperibilità e di scarsa igienicità dei prodotti bulbiferi causati da una insufficiente aereazione.

Riducendo drasticamente il fenomeno di deterioramento, permette di salvare fra i 35 e i 42 kg di prodotto, a seconda del contenitore.

L'assenza di spigoli vivi incrementa l'incolumità dei prodotti delicati.

Atossico e inattaccabile dalle muffe e dall'umidità è idoneo allo stoccaggio di prodotti alimentari anche in ambienti refrigerati.

La particolare forma consente lo sfruttamento ottimale della capacità del contenitore.

La struttura monoblocco e le nervature interne gli conferiscono robustezza ed elasticità, garantendone una elevata durata nel tempo.

Facilmente adattabile ad ogni tipo di Agribox.

Realizzato in PE-HD.  
Inattaccabile da agenti chimici ed atmosferici.

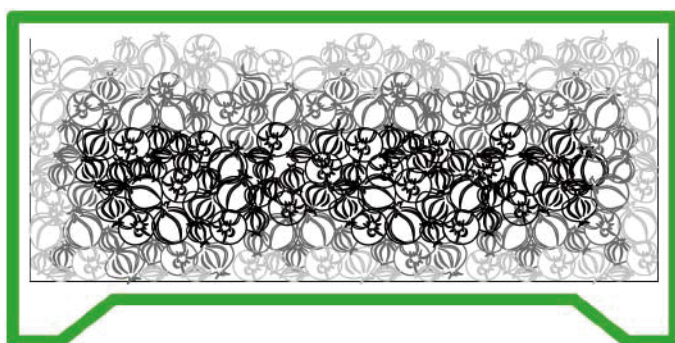




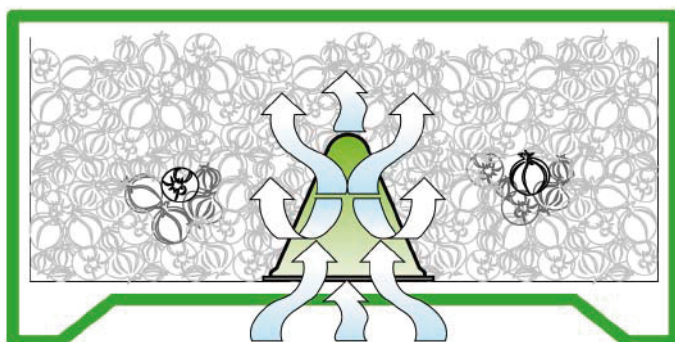
**Facilmente adattabile ad ogni tipo di Agribox, viene fissato al fondo per mezzo di rivetti metallici.**

Particolare della sede del foro. L'incavatura non fa sporgere la testa dei rivetti.

**Materiale: polietilene alta densità (PE-HD).**  
Elevata resistenza agli urti, agli sbalzi termici, ai raggi ultravioletti.  
Atossici per usi alimentari.



**Senza AIRKIT:**  
fenomeno di deperimento del prodotto dovuto ad una scarsa aereazione.



**Con AIRKIT:**  
Airkit ispira aria deumidificata all'interno, riducendo di oltre il 90%(\*), il fenomeno di deperimento.

(\* ) Dati variabili in base alle celle frigorifere e alla qualità della merce contenuta.







# Enobox





Agricoltura

## **Enobox**

*Leggero e facilmente movimentabile, funzionalizza l'uso della manodopera nel vigneto e riduce il rischio di ossidazione.*

Movimentabile nei vigneti con un semplice elevatore idraulico applicabile sui trattori o nei centri di raccolta e nelle cantine con un carrello elevatore.

Consente il risparmio di manodopera rispetto ai sistemi tradizionali.

Le sue pareti forate consentono di conseguire una sensibile riduzione del rischio di ossidazione e di acidità volatile rispetto al sistema di raccolta alla rinfusa.

Il fondo chiuso evita la dispersione del mosto.

I piedi modellati consentono un facile impilamento dando la possibilità di stoccare bottiglie coricate e in piedi.

Stabilità dimensionale e di peso.



**1089 P** forato con fondo chiuso



<b>Dimensioni esterne (mm)</b>	con piedi	1200x800x760
	con traverse	1200x800x780

<b>Dimensioni interne (mm)</b>	1110x710x600
--------------------------------	--------------

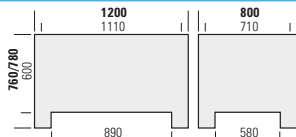
<b>Capacità (litri)</b>	470	<b>Portata unitaria (Kg)**</b>	470
-------------------------	-----	--------------------------------	-----

<b>Peso (Kg)*</b>	4 piedi	30.5	<b>Portata statica (Kg)**</b>	4300
-------------------	---------	------	-------------------------------	------

	2 traverse	34		
--	------------	----	--	--

	3 traverse	37	<b>Pezzi impilabili n.**</b>	8
--	------------	----	------------------------------	---

<b>Colore standard</b>	grigio
------------------------	--------



**1090 P** forato con fondo chiuso



<b>Dimensioni esterne (mm)</b>	con piedi	1200x800x580
	con traverse	1200x800x600

<b>Dimensioni interne (mm)</b>	1110x710x420
--------------------------------	--------------

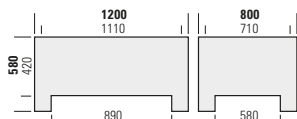
<b>Capacità (litri)</b>	330	<b>Portata unitaria (Kg)**</b>	470
-------------------------	-----	--------------------------------	-----

<b>Peso (Kg)*</b>	4 piedi	26.5	<b>Portata statica (Kg)**</b>	4300
-------------------	---------	------	-------------------------------	------

	2 traverse	31		
--	------------	----	--	--

	3 traverse	34	<b>Pezzi impilabili n.**</b>	8
--	------------	----	------------------------------	---

<b>Colore standard</b>	grigio
------------------------	--------



**1091 P** forato con fondo chiuso



<b>Dimensioni esterne (mm)</b>	con piedi	1200x1000x760
	con traverse	1200x1000x780

<b>Dimensioni interne (mm)</b>	1110x910x605
--------------------------------	--------------

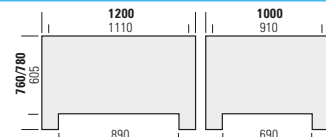
<b>Capacità (litri)</b>	610	<b>Portata unitaria (Kg)**</b>	510
-------------------------	-----	--------------------------------	-----

<b>Peso (Kg)*</b>	4 piedi	36.5	<b>Portata statica (Kg)**</b>	4800
-------------------	---------	------	-------------------------------	------

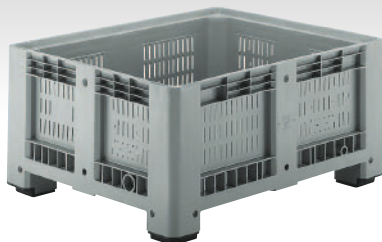
	2 traverse	40		
--	------------	----	--	--

	3 traverse	43	<b>Pezzi impilabili n.**</b>	8
--	------------	----	------------------------------	---

<b>Colore standard</b>	grigio
------------------------	--------



**1092 P** forato con fondo chiuso



<b>Dimensioni esterne (mm)</b>	con piedi	1200x1000x580
	con traverse	1200x1000x600

<b>Dimensioni interne (mm)</b>	1110x910x425
--------------------------------	--------------

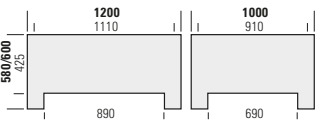
<b>Capacità (litri)</b>	430	<b>Portata unitaria (Kg)**</b>	510
-------------------------	-----	--------------------------------	-----

<b>Peso (Kg)*</b>	4 piedi	31	<b>Portata statica (Kg)**</b>	4800
-------------------	---------	----	-------------------------------	------

	2 traverse	34		
--	------------	----	--	--

	3 traverse	37	<b>Pezzi impilabili n.**</b>	8
--	------------	----	------------------------------	---

<b>Colore standard</b>	grigio
------------------------	--------



**1093 P** forato con fondo chiuso



<b>Dimensioni esterne (mm)</b>	con piedi	1200x1100x760
	con traverse	1200x1100x780

<b>Dimensioni interne (mm)</b>	1110x1010x605
--------------------------------	---------------

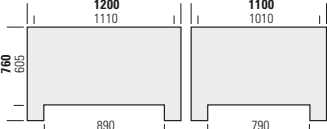
<b>Capacità (litri)</b>	680	<b>Portata unitaria (Kg)**</b>	530
-------------------------	-----	--------------------------------	-----

<b>Peso (Kg)*</b>	4 piedi	36	<b>Portata statica (Kg)**</b>	4800
-------------------	---------	----	-------------------------------	------

	2 traverse	39		
--	------------	----	--	--

	3 traverse	42	<b>Pezzi impilabili n.**</b>	8
--	------------	----	------------------------------	---

<b>Colore standard</b>	grigio
------------------------	--------



**1094 P** forato con fondo chiuso



<b>Dimensioni esterne (mm)</b>	con piedi	1200x1100x580
	con traverse	1200x1100x600

<b>Dimensioni interne (mm)</b>	1110x1010x425
--------------------------------	---------------

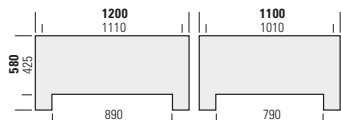
<b>Capacità (litri)</b>	480	<b>Portata unitaria (Kg)**</b>	530
-------------------------	-----	--------------------------------	-----

<b>Peso (Kg)*</b>	4 piedi	30	<b>Portata statica (Kg)**</b>	4800
-------------------	---------	----	-------------------------------	------

	2 traverse	33		
--	------------	----	--	--

	3 traverse	36	<b>Pezzi impilabili n.**</b>	8
--	------------	----	------------------------------	---

<b>Colore standard</b>	grigio
------------------------	--------



**Materiale: polietilene alta densità (PE-HD).**

Elevata resistenza agli urti, all'impilamento, agli sbalzi termici, ai raggi ultravioletti. Atossici per usi alimentari. Movimentabili con transpallet, carrello elevatore e con qualsiasi tipo di ribaltatore. Personalizzabili con marchio del cliente.

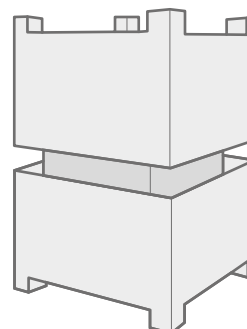


Tutti i modelli Enobox, all'infuori del 1096 P, vengono prodotti su richiesta, su quantitativo minimo di 500 pezzi.

\*Tolleranza dimensionale  $\pm 7$  mm - Tolleranza di peso  $\pm 3\%$   
 \*\* Test eseguiti in laboratorio a temperatura di 23°C, ai modelli con 3 traverse

Si consiglia di consultare sul sito [www.capp-plast.com](http://www.capp-plast.com) le **Indicazioni sull'uso e la movimentazione in sicurezza dei contenitori Capp Plast**. L'osservanza di queste regole proficisce ai contenitori Capp Plast un impiego razionale, sicuro e una conseguente maggiore durata nel tempo.

Nelle versioni 1091 P e 1093 P permette un'economia nel trasporto e stoccaggio dei vuoti potendo impaccare 3 contenitori nel volume di 2.





**1095 P** forato con fondo chiuso



<b>Dimensioni esterne (mm)</b>	con piedi	1130x1130x760
	con traverse	1130x1130x780
<b>Dimensioni interne (mm)</b>		1040x1040x605
<b>Capacità (litri)</b>	660	<b>Portata unitaria (Kg)#</b> 520
<b>Peso (Kg)*</b>	4 piedi	35.5
	2 traverse	38.5
<b>Portata statica (Kg)#</b>		4800
<b>Pezzi impilabili n.#</b>		8
<b>Colore standard</b>	grigio	

# Test eseguiti in laboratorio a temperatura di 23°C

**1096 P** forato con fondo chiuso



<b>Dimensioni esterne (mm)</b>	con piedi	1130x1130x580
	con traverse	1130x1130x600
<b>Dimensioni interne (mm)</b>		1040x1040x425
<b>Capacità (litri)</b>	460	<b>Portata unitaria (Kg)#</b> 520
<b>Peso (Kg)*</b>	4 piedi	29
	2 traverse	32
<b>Portata statica (Kg)#</b>		4800
<b>Pezzi impilabili n.#</b>		8
<b>Colore standard</b>	grigio	

# Test eseguiti in laboratorio a temperatura di 23°C

**1097 P** forato con fondo chiuso



<b>Dimensioni esterne (mm)</b>	con piedi	1130x1130x630
	con traverse	1130x1130x650
<b>Dimensioni interne (mm)</b>		1040x1040x475
<b>Capacità (litri)</b>	510	<b>Portata unitaria (Kg)#</b> 520
<b>Peso (Kg)*</b>	4 piedi	30.5
	2 traverse	33.5
<b>Portata statica (Kg)#</b>		4800
<b>Pezzi impilabili n.#</b>		8
<b>Colore standard</b>	grigio	

# Test eseguiti in laboratorio a temperatura di 23°C



**1185 P** forato con fondo chiuso



<b>Dimensioni</b>	con piedi	1200x1000x850
<b>esterne (mm)</b>	con traverse	1200x1000x870

<b>Dimensioni interne (mm)</b>	1120x920x695	
--------------------------------	--------------	--

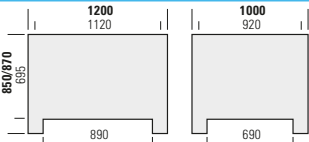
<b>Capacità (litri)</b>	760	<b>Portata unitaria (Kg)**</b>	510
-------------------------	-----	--------------------------------	-----

<b>Peso (Kg)*</b>	4 piedi	40.5	<b>Portata statica (Kg)**</b>	4800
-------------------	---------	------	-------------------------------	------

	2 traverse	43.5		
--	------------	------	--	--

	3 traverse	46.5	<b>Pezzi impilabili n.**</b>	8
--	------------	------	------------------------------	---

**Colore standard** grigio



**1285 P** forato con fondo chiuso



<b>Dimensioni</b>	con piedi	1200x1200x850
<b>esterne (mm)</b>	con traverse	1200x1200x870

<b>Dimensioni interne (mm)</b>	1110x1110x695	
--------------------------------	---------------	--

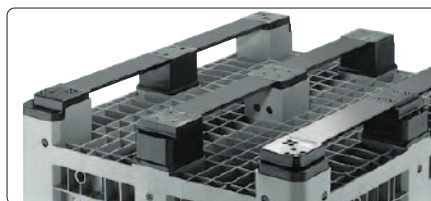
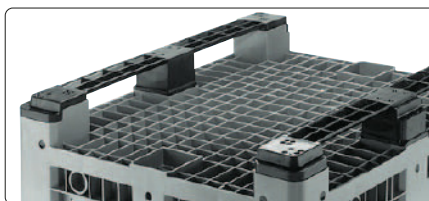
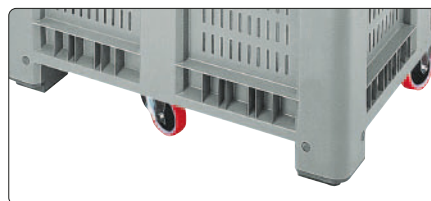
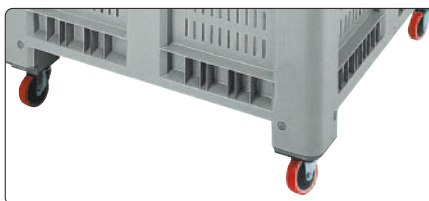
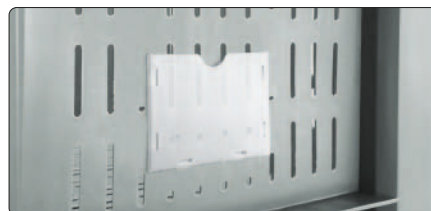
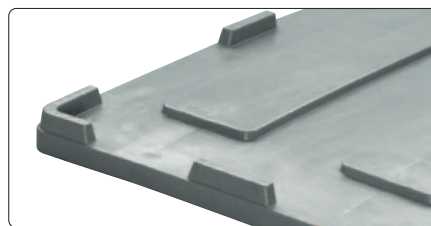
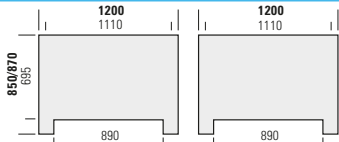
<b>Capacità (litri)</b>	900	<b>Portata unitaria (Kg)**</b>	570
-------------------------	-----	--------------------------------	-----

<b>Peso (Kg)*</b>	4 piedi	46	<b>Portata statica (Kg)**</b>	4800
-------------------	---------	----	-------------------------------	------

	2 traverse	49		
--	------------	----	--	--

	3 traverse	52	<b>Pezzi impilabili n.**</b>	8
--	------------	----	------------------------------	---

**Colore standard** grigio



**Accessori**

Coperchio

Marchio a rilievo

Marchio a caldo

Portacartellino fisso

Portacartellino fissabile a scatto

Portacartellino adesivo

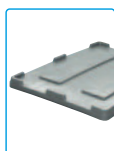
Portaetichette estraibile

Ruote angolari in poliuretano

Ruote centrali in poliuretano

2 traverse lato lungo

3 traverse lato lungo



	mm 220x120		mm 130x100		mm 120x95		mm 165x125		Ø 125 mm		Ø 125 mm			
1089 P	<input type="checkbox"/>	<input type="checkbox"/>	<input type="checkbox"/>	<input type="checkbox"/>	<input type="checkbox"/>	<input type="checkbox"/>	<input type="checkbox"/>	<input type="checkbox"/>	<input type="checkbox"/>	<input type="checkbox"/>	<input type="checkbox"/>	<input type="checkbox"/>	<input type="checkbox"/>	<input type="checkbox"/>
1090 P	<input type="checkbox"/>	<input type="checkbox"/>	<input type="checkbox"/>	<input type="checkbox"/>	<input type="checkbox"/>	<input type="checkbox"/>	<input type="checkbox"/>	<input type="checkbox"/>	<input type="checkbox"/>	<input type="checkbox"/>	<input type="checkbox"/>	<input type="checkbox"/>	<input type="checkbox"/>	<input type="checkbox"/>
1091 P	<input type="checkbox"/>	<input type="checkbox"/>	<input type="checkbox"/>	<input type="checkbox"/>	<input type="checkbox"/>	<input type="checkbox"/>	<input type="checkbox"/>	<input type="checkbox"/>	<input type="checkbox"/>	<input type="checkbox"/>	<input type="checkbox"/>	<input type="checkbox"/>	<input type="checkbox"/>	<input type="checkbox"/>
1092 P	<input type="checkbox"/>	<input type="checkbox"/>	<input type="checkbox"/>	<input type="checkbox"/>	<input type="checkbox"/>	<input type="checkbox"/>	<input type="checkbox"/>	<input type="checkbox"/>	<input type="checkbox"/>	<input type="checkbox"/>	<input type="checkbox"/>	<input type="checkbox"/>	<input type="checkbox"/>	<input type="checkbox"/>
1093 P	<input type="checkbox"/>	<input type="checkbox"/>	<input type="checkbox"/>	<input type="checkbox"/>	<input type="checkbox"/>	<input type="checkbox"/>	<input type="checkbox"/>	<input type="checkbox"/>	<input type="checkbox"/>	<input type="checkbox"/>	<input type="checkbox"/>	<input type="checkbox"/>	<input type="checkbox"/>	<input type="checkbox"/>
1094 P	<input type="checkbox"/>	<input type="checkbox"/>	<input type="checkbox"/>	<input type="checkbox"/>	<input type="checkbox"/>	<input type="checkbox"/>	<input type="checkbox"/>	<input type="checkbox"/>	<input type="checkbox"/>	<input type="checkbox"/>	<input type="checkbox"/>	<input type="checkbox"/>	<input type="checkbox"/>	<input type="checkbox"/>
1095 P	<input type="checkbox"/>	<input type="checkbox"/>	<input type="checkbox"/>	<input type="checkbox"/>	<input type="checkbox"/>	<input type="checkbox"/>	<input type="checkbox"/>	<input type="checkbox"/>	<input type="checkbox"/>	<input type="checkbox"/>	<input type="checkbox"/>	<input type="checkbox"/>	<input type="checkbox"/>	<input type="checkbox"/>
1096 P	<input type="checkbox"/>	<input type="checkbox"/>	<input type="checkbox"/>	<input type="checkbox"/>	<input type="checkbox"/>	<input type="checkbox"/>	<input type="checkbox"/>	<input type="checkbox"/>	<input type="checkbox"/>	<input type="checkbox"/>	<input type="checkbox"/>	<input type="checkbox"/>	<input type="checkbox"/>	<input type="checkbox"/>
1097 P	<input type="checkbox"/>	<input type="checkbox"/>	<input type="checkbox"/>	<input type="checkbox"/>	<input type="checkbox"/>	<input type="checkbox"/>	<input type="checkbox"/>	<input type="checkbox"/>	<input type="checkbox"/>	<input type="checkbox"/>	<input type="checkbox"/>	<input type="checkbox"/>	<input type="checkbox"/>	<input type="checkbox"/>
1185 P	<input type="checkbox"/>	<input type="checkbox"/>	<input type="checkbox"/>	<input type="checkbox"/>	<input type="checkbox"/>	<input type="checkbox"/>	<input type="checkbox"/>	<input type="checkbox"/>	<input type="checkbox"/>	<input type="checkbox"/>	<input type="checkbox"/>	<input type="checkbox"/>	<input type="checkbox"/>	<input type="checkbox"/>
1285 P	<input type="checkbox"/>	<input type="checkbox"/>	<input type="checkbox"/>	<input type="checkbox"/>	<input type="checkbox"/>	<input type="checkbox"/>	<input type="checkbox"/>	<input type="checkbox"/>	<input type="checkbox"/>	<input type="checkbox"/>	<input type="checkbox"/>	<input type="checkbox"/>	<input type="checkbox"/>	<input type="checkbox"/>

Tutti gli accessori, escluso il coperchio, devono essere contemporaneamente richiesti all'ordine dei contenitori.  
\* Coperchio Termoformato

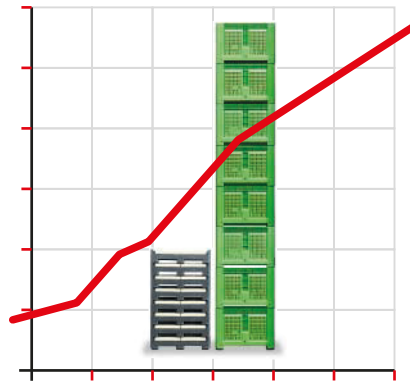
= su richiesta





La società si riserva il diritto di modificare in qualsiasi momento le caratteristiche dei prodotti presenti in questa pubblicazione.

Tutti i prodotti Capp-Plast presenti in questo catalogo  
assolvono alle specifiche europee di economia circolare.



  
industria materie plastiche  
**Divisione Contenitori e Pallets**

Edizione 2021

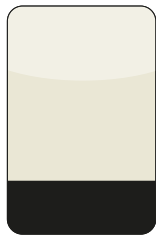
Progetto grafico:  
Studio Emo Risaliti

Foto:  
Michele Burchi / Grog  
Emo Risaliti  
Paolo Gramigni  
Paolo Valdinoci  
Kiwi Uno  
Capp Plast

Stampa:  
Tipografia Il Bandino - Firenze



## Colori di serie\*



Avorio  
**Smartbox C**



Grigio  
**Industrial box**  
**Industrial box Gran Volume**  
**1425 e 1400 A**  
**Agribox**  
**Enobox**

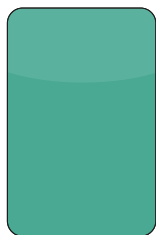


Verde Prato  
**Smartbox F**



Verde Prato  
**Agribox Gran Volume**

## Colori a richiesta\*(1)



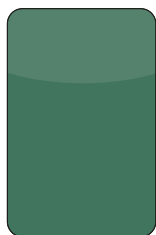
Verde Agribox



Verde Prato



Verde 001



Verde 002



Azzurro



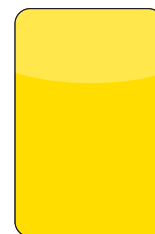
Blu



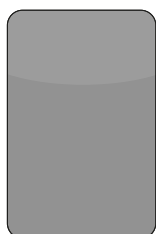
Rosso



Arancio



Giallo



Grigio



Nero

\*Colori indicativi

(1) Per i colori a richiesta il quantitativo minimo è di 500 pezzi.



**Capp Plast France** Sarl  
CHATEAU THIERRY (Francia)



**Capp Plast Nederland** B.V.  
DN HELMOND (Olanda)

**Capp Plast Deutschland** GmbH  
RODGAU (Germania)



**Capp Plast Plastik**  
**Sanayi ve Ticaret** A.S Limited Sirketi  
IZMIR (Turchia)



**Direzione Commerciale Italia**  
MILANO (Italia)

**Divisione Imballaggi flessibili**  
PRATO (Italia)

**Divisione Contenitori e Pallets**  
**Divisione Flaconi**  
**Direzione Commerciale Estero**  
**e Stabilimento**  
CAPALLE - (Firenze - Italia)



**Capp-Plast s.r.l**  
**Divisione Contenitori**



*Sede legale*

Via Galcianese 107 G - 59100 - PRATO - I  
tel: +39-0574-43.811 - fax: +39-0574-438153

*Vendite Export e Stabilimento*

Via P. Nenni, 1 - 50013 - CAPALLE (FI) - I  
tel: +39-055-873.1201 - fax: +39-055-87.31.200  
e-mail: exports.fi@capp-plast.com

*Vendite Italia*

Piazzale Arduino, 5 - 20149 - MILANO - I  
tel: +39-02-481.514.1 - fax: +39-02-480.122.26  
e-mail: vendite.italia@capp-plast.com



[www.capp-plast.it](http://www.capp-plast.it)  
[www.capp-plast.com](http://www.capp-plast.com)

