



industria materie plastiche

Abteilung für Behälter



Industrie/Landwirtschaft

S. 04 **Smartbox**

S. 10 **Smartbox Extender**

Industrie

S. 12 **Industrial box**

S. 18 **Industrial box 1691**

S. 22 **Industrial box UN**

S. 24 **Industrial box Gran Volume**

S. 30 **1425 und 1400 A**

S. 34 **Pallets**

Landwirtschaft

S. 38 **Agribox**

S. 44 **Agribox Gran Volume**

S. 50 **Agribox Gran Volume Serie 1500**

S. 54 **Airkit**

S. 58 **Enobox**

Capp Plast



Ein Unternehmen an der Spitze der Qualität, Technologie und Erfahrung.



CAPP-PLAST wurde 1960 gegründet und ist eines der wichtigsten und dynamischsten nationalen Unternehmen im Bereich der Kunststoffverarbeitung für die Herstellung von Großbehältern, Flaschen und flexiblen Verpackungen.

Capp Plast ist in drei Divisionen gegliedert, die mit unterschiedlichen Anteilen eine konstante Entwicklung im Laufe der Zeit in Bezug auf Umsatz, Produktionsvolumen sowie technisches und qualitatives Know-how sichergestellt haben. Jede der drei Divisionen ist in verschiedenen Branchen mit spezifischen Merkmalen erfolgreich tätig.

Container und Paletten Division ist spezialisiert auf die Herstellung von großen Containern und hochdichte Polyethylen-Paletten, um die Bedürfnisse der Landwirtschaft und Industrie zu erfüllen. Das "Kerngeschäft" des Unternehmens bietet seinen Kunden innovative Lösungen im Bereich Warenumsatz, Lagerung und Konservierung. Ausgestattet mit einer kompletten Maschinenflotte (von 900 bis 5500 Tonnen Leistung) bietet es maximale Flexibilität in Bezug auf die Bedürfnisse des Agro-Industrial-Marktes. Mit der Produktion von 700.000 Containern pro Jahr nimmt sie eine führende Position in Europa ein. Die Unternehmensstruktur hat sich mit ihrem technischen Know-how stets als in der Lage erwiesen, den entstehenden Produktionsbedarf sowohl in der Industrie als auch in der Landwirtschaft zu antizipieren und ihren Kunden innovative Lösungen im Bereich Warenumsatz, Lagerung und Konservierung anzubieten. Flexibilität, Effizienz, der Einsatz von Rohstoffen, die von seinem Forschungs- und Entwicklungssektor untersucht werden, Ideen, Service schaffen den Mehrwert, der Capp Plast zum idealen Partner für die Lösung der Probleme seines Logistiksektors macht.



1960-2020
60 Jahre Erfolg

Die übrigen Geschäftsbereiche

Die Division Flaschen mit den Blasverfahren (24 Anlagen) des Streckblasens (2 Anlagen, die von PET-Vorformen ausgehen) und des Siebdrucks ist in der Lage, jedes Jahr ungefähr 150 Millionen Flaschen sicher zu produzieren und stellt zweifellos einen Sektor dar, der für eine wachsende Designaktivität und qualitative Bemühungen bestimmt ist, um seine Kunden zu erhalten und zu entwickeln.

Flexible Packaging Division (Folien), eine Erfahrung von mehr als einem halben Jahrhundert Arbeit, hat es dieser Abteilung ermöglicht, eine komplette Palette von Produkten zu entwickeln und zu entwerfen, die vollständig den Bedürfnissen des industriellen und kommerziellen Prozesses des Kunden entsprechen. 10.000 Tonnen extrudiertes Polyethylen und 150 Millionen Kuverts, die in bis zu 8 Farben gedruckt und jedes Jahr verschweißt werden, bringen es in eine Position der sicheren Exzellenz auf dem nationalen und europäischen Markt.



Die Qualität Capp Plast

Garantierte und zertifizierte Qualität

In der Geschichte von Capp Plast hat das Augenmerk auf Qualität immer eine grundlegende Rolle gespielt, die von vorrangiger Bedeutung ist. Eine Berufung, die mit der Zertifizierung nach **UNI EN ISO 9001** perfektioniert wird. Ein Ergebnis, das die Qualität des Endprodukts beweist und die Funktionalität der Unternehmensorganisation zertifiziert. Und die Tatsache, dass **Smartbox** von der **NATO** für ihre Logistik getestet und ausgewählt wurde, was uns stolz macht, ist ein Beweis dafür. Ein zusätzlicher Garantiewert zum Nutzen unserer Kunden.



Capp-Plast ist ein NATO-Lieferant

Capp Plast und die Kreislaufwirtschaft

Technologie und wiederverwertbare Materialien für eine Wirtschaft mit geringen Umweltauswirkungen

Capp Kunststoffbehälter und -paletten werden seit jeher mit den besten Kunststoffen unter vollständiger Berücksichtigung der Umwelt hergestellt: Jedes Produkt wurde so konzipiert, dass es im Laufe der Zeit unverändert bleibt, seine eigenen Qualitätsmerkmale beibehält, aber vor allem vollständig recycelt wird. Ein fester Punkt der Unternehmensphilosophie, unterstrichen mit einer Prise Stolz, ist in der Tat in einer Produktionsvision, die ökologisch erklärt wird. Mit mehr als 1.800 Tonnen wiedergewonnenem und bei der Herstellung von Zubehör wiederverwendetem Kunststoff ist Capp-Plast aktiver Protagonist der **Kreislaufwirtschaft**.





Capp Plast und Ökologie: Materialregeneration und industrielle Abfallwirtschaft

Territoriale Umweltüberwachung und Umweltschutz

Die **Capp Plast Gruppe** hat seit langem präzise strategische Entscheidungen getroffen, die auf den Umweltschutz achten. Innerhalb seiner Organisation betreibt er eine technologisch fortschrittliche Abteilung für die REGENERATION aller Abfälle und Schrott aus den Produktionsprozessen der drei Divisionen. Spezialisiert auf "Verwertung" manifestiert sich Capp Plast auch als eine territoriale ökologische Organisation, die Jahr für Jahr die Ziele des Recyclings ihrer Abfälle und die primären Ziele der Verringerung der Umweltauswirkungen erreicht, die heute mehr denn je im Mittelpunkt öffentlicher Institutionen und der Zivilgesellschaft stehen. Das Engagement der Gruppe war stets von mutigen ökologischen Initiativen geprägt, die sie für Entscheidungen bereit hielten, die auf absoluten Respekt vor der Umwelt und den Schutz ihrer Arbeitnehmer abzielen. PVC nicht umwandeln, keine bleifreien und chromfreien Tinten (Lebensmittelserien) verwenden, keine anderen Materialien als Polyethylen (Holz, Eisen usw.) in die Zubehörteile und Wände der Behälter einsetzen, um deren Rückgewinnung und Recycling besser zu gewährleisten, es der gesamten Gruppe ermöglicht haben, die Umweltauswirkungen zu verringern und sich in eine hervorragende Position in Bezug auf eine moderne und wirksame nationale Umweltpolitik zu versetzen.

Das Feld Entscheidungen zugunsten der Ökologie, auch mit Opfern und Verzicht gemacht, haben mehr und mehr die Zufriedenheit seiner Kunden erfüllt, Konditionierung es in Entscheidungen zunehmend auf den Schutz der Umwelt ausgerichtet. Die Einbeziehung ökologisch orientierter Organisationen wie Capp Plast in den Lieferantenpool sichert daher eine hohe Wertschöpfung auf die sich wandelnden Bedürfnisse des großen europäischen Marktes in Bezug auf Ökologie und Umwelt.

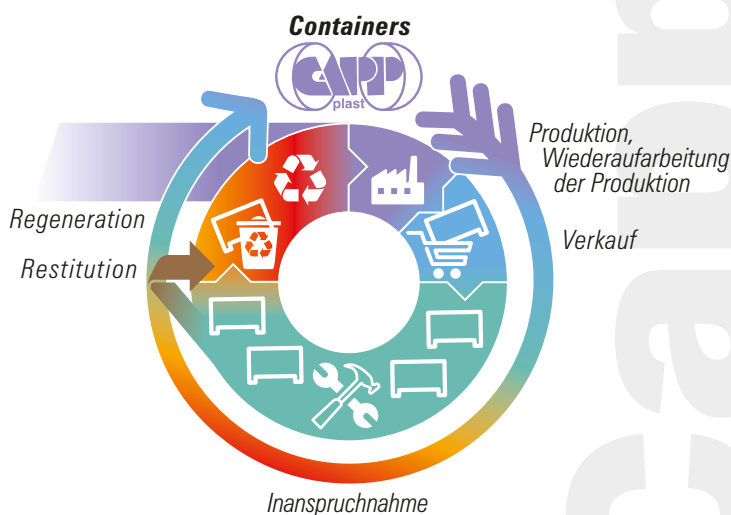
Ein weiterer grundlegender Aspekt des Umweltbewusstseins der Capp Plast Group ist sicherlich die Bewirtschaftung von Industrieabfällen: Alle unsere Produktionsaktivitäten erzeugen praktisch keine Abfälle

oder Schrott, da sie sofort während des Produktionsprozesses recyceln oder alle Materialien aus den verschiedenen Prozessen regenerieren und anschließend wiederverwenden.

Alle Blasanlagen sind mit Mahl- und Regranulationsmaschinen für die Materozas und die Abfälle zur sofortigen Verwertung dieser in der Produktion, aus der sie gewonnen werden, ausgestattet. Drei Mahl- und Regenerationsanlagen ermöglichen die Verwertung von Abfällen und Schrott aus der Division Folie, der Division Injection und der Abteilung Siebdruck der Division Fläschchen.

Kundenzufriedenheit als Ziel

Der Konzern bietet seinen Kunden auch direkt einen Sammel- und Recycling-Service für alle seine Polyethylen-Behälter an. Capp Plast ermöglicht es Ihnen, ihre alten Behälter durch unsere Anlage zu recyceln und sie durch neue zu ersetzen. Die von der Regenerationsabteilung der Gruppe erhaltenen Materialien werden verwendet, um Komponenten oder Zubehörteile wie Füße oder andere Elemente herzustellen, die an den großen Behältern der Injektionsabteilung montiert werden sollen.





Smartbox

Industrie/Landwirtschaft

Smartbox

Die intelligente, zuverlässige und wirtschaftliche Antwort auf die Logistik- und Raumprobleme des Industrie- und Agrarlebensmittelsektors. Ausgewählt von der NATO.

Optimierte Logistik und Lagerung.

54 % bis 66 % Platzersparnis. Das Falten der Wände ermöglicht weniger Platz im Vakuumspeicher und eine deutliche Einsparung beim Transport, wodurch der Platzbedarf je nach Höhe des Behälters von 1:2 auf 1:3 reduziert wird.

Überlappung in völliger Sicherheit:

für die Form der Füße und Querstäbe, die sowohl am offenen Behälter als auch an den gefalteten Wänden angesetzt sind, um maximale Stabilität bei Bewegung und Stapelung zu gewährleisten.

Größere Kapazität.

5 % bis 12 % mehr Volumen enthalten.

Absolut keine scharfen Kanten.

Die Wände und der Boden können geschlossen oder perforiert werden und die glatten, gekrümmten und gut verbundenen Oberflächen sorgen für die Konservierung und Sicherheit empfindlicher Produkte. Smartbox ist leicht zu reinigen und wurde auch entwickelt, um Wasserstagnation zu verhindern und so ein hohes Maß an Hygiene und Sauberkeit zu gewährleisten.

Unglaubliche Robustheit.

Die Struktur und die Querstäbe sorgen für Festigkeit und Stabilität. Die Basis ist mit zwei oder drei Querstreben erhältlich, die der Struktur zusätzliche Festigkeit und Stabilität verleihen und sowohl das Handling mit Gabelstaplern als auch mit dem Palettenhubwagen ermöglichen.

Unglaubliche Einfachheit.

Die einfache Handhabung beim Öffnen und Schließen verbessert die Arbeitsbedingungen.

Vollständig recycelbar.

Der Behälter aus Polyethylen hoher Dichte (PE-HD) ist völlig frei von Metalleinsätzen und vollständig recycelbar, wie es von den europäischen Spezifikationen für die Kreislaufwirtschaft gefordert wird. Im Falle eines Bruchs kann jede Komponente ohne besondere Ausrüstung einfach ausgetauscht werden.

Die größte Auswahl an Zubehör und Standardgrößen für maximale Vielseitigkeit.

Vier Standard-Größen, erhältlich in zwei Höhen, kombiniert mit einer breiten Palette von Zubehör, bieten eine brillante Antwort auf die unterschiedlichsten Bedürfnisse des Marktes.

Von der NATO getestet und ausgewählt.

Nach strengen Tests wurde die Smartbox von der NATO als Lösung für ihre Logistik ausgewählt. Ein weiterer Nachweis der Capp-Plast-Qualität.



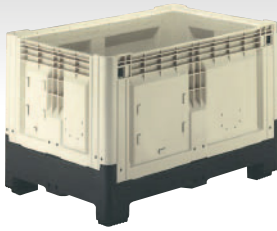
*Seit 2005
ein beispielloser
Erfolg!*



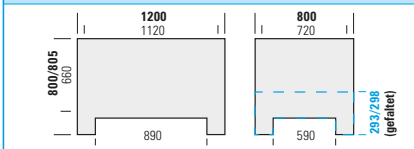
industria materie plastiche



1388 C geschlossen



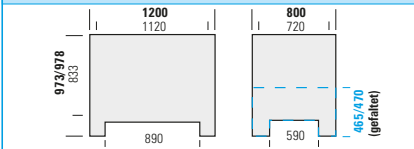
Außenmaße (mm)	mit Füßen	1200x800x800
	mit Traversen	1200x800x805
Innenmaße (mm)		1120x720x660
Gefaltete Höhe (mm)	mit Füßen	293
	mit Traversen	298
Fassungsvermögen (Liter)	565	Kapazität (Kg)** 650 ⁽¹⁾
Gewicht (Kg)*	4 Füße	38
	2 Traversen	41
	3 Traversen	44
	Dynamische Kapazität 2+1 (Kg)**	1625
	Statische Kapazität (Kg)**	7000
	Stapelbare Stück-Nr.**	10/11
Standardfarbe	elfenbein / schwarze Basis	



1389 C geschlossen



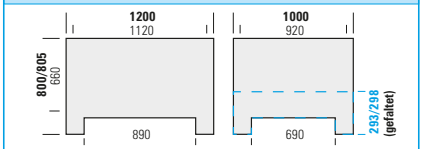
Außenmaße (mm)	mit Füßen	1200x800x973
	mit Traversen	1200x800x978
Innenmaße (mm)		1120x720x833
Gefaltete Höhe (mm)	mit Füßen	465
	mit Traversen	470
Fassungsvermögen (Liter)	695	Kapazität (Kg)** 750 ⁽¹⁾
Gewicht (Kg)*	4 Füße	46
	2 Traversen	48,5
	3 Traversen	52
	Dynamische Kapazität 2+1 (Kg)**	1850
	Statische Kapazität (Kg)**	7000
	Stapelbare Stück-Nr.**	9/10
Standardfarbe	elfenbein / schwarze Basis	



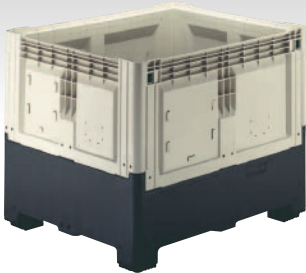
1308 C geschlossen



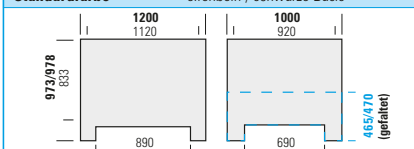
Außenmaße (mm)	mit Füßen	1200x1000x800
	mit Traversen	1200x1000x805
Innenmaße (mm)		1120x920x660
Gefaltete Höhe (mm)	mit Füßen	293
	mit Traversen	298
Fassungsvermögen (Liter)	720	Kapazität (Kg)** 750 ⁽¹⁾
Gewicht (Kg)*	4 Füße	44
	2 Traversen	47
	3 Traversen	50,5
	Dynamische Kapazität 2+1 (Kg)**	1850
	Statische Kapazität (Kg)**	7000
	Stapelbare Stück-Nr.**	9/10
Standardfarbe	elfenbein / schwarze Basis	



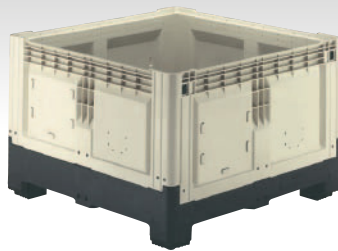
1309 C geschlossen



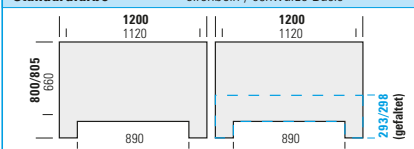
Außenmaße (mm)	mit Füßen	1200x1000x973
	mit mit Traversen	1200x1000x978
Innenmaße (mm)		1120x920x833
Gefaltete Höhe (mm)	mit Füßen	465
	mit Traversen	470
Fassungsvermögen (Liter)	905	Kapazität (Kg)** 850 ⁽¹⁾
Gewicht (Kg)*	4 Füße	52
	2 Traversen	56
	3 Traversen	59,5
	Dynamische Kapazität 2+1 (Kg)**	2100
	Statische Kapazität (Kg)**	7000
	Stapelbare Stück-Nr.**	8/9
Standardfarbe	elfenbein / schwarze Basis	



1328 C geschlossen



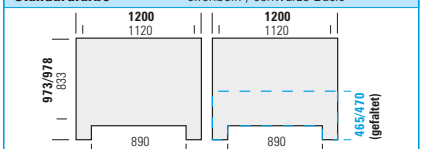
Außenmaße (mm)	mit Füßen	1200x1200x800
	mit Traversen	1200x1200x805
Innenmaße (mm)		1120x1120x660
Gefaltete Höhe (mm)	mit Füßen	293
	mit Traversen	298
Fassungsvermögen (Liter)	880	Kapazität (Kg)** 850 ⁽¹⁾
Gewicht (Kg)*	4 Füße	48
	2 Traversen	52
	3 Traversen	55
	Dynamische Kapazität 2+1 (Kg)**	2000
	Statische Kapazität (Kg)**	7000
	Stapelbare Stück-Nr.**	8/9
Standardfarbe	elfenbein / schwarze Basis	



1329 C geschlossen



Außenmaße (mm)	mit Füßen	1200x1200x973
	mit Traversen	1200x1200x978
Innenmaße (mm)		1120x1120x833
Gefaltete Höhe (mm)	mit Füßen	465
	mit Traversen	470
Fassungsvermögen (Liter)	1080	Kapazität (Kg)** 950 ⁽¹⁾
Gewicht (Kg)*	4 Füße	58
	2 Traversen	61,5
	3 Traversen	64,5
	Dynamische Kapazität 2+1 (Kg)**	2350
	Statische Kapazität (Kg)**	7000
	Stapelbare Stück-Nr.**	7/8
Standardfarbe	elfenbein / schwarze Basis	



Material: Polyethylen hoher Dichte (PE-HD). Hohe Stoß- und Stapelfähigkeit, beständig gegen Temperaturschwankungen und UV-Strahlen. Atoxisch, für Lebensmittel geeignet. Die Handhabung mit Gabelstapler, Hubwagen und jeglichen Kippvorrichtungen ist gewährleistet. Individuelle Anpassung mit der Marke des Kunden.




* Maßtoleranz ± 7 mm Gewichtstoleranz ± 3%

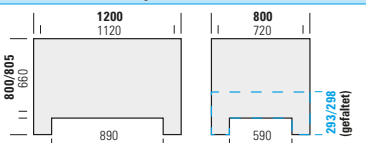
** Tests im Labor bei einer Temperatur von 23°C, an Modellen mit 3 Querstäben

⁽¹⁾ Modellkapazität mit Traversen. Fordern Sie für die Reichweite des Modells mit 4 Füßen das Datenblatt an.


1388 F gelocht



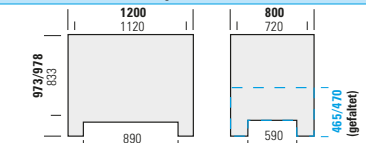
Außenmaße (mm)	mit Füßen	1200x800x800
	mit Traversen	1200x800x805
Innenmaße (mm)		1120x720x660
Gefaltete Höhe (mm)	mit Füßen	293
	mit Traversen	298
Fassungsvermögen (Liter)	565	Kapazität (Kg)** 650 ⁽¹⁾
Gewicht (Kg)*	4 Füße	37.5
	2 Traversen	40
	3 Traversen	43
	Dynamische Kapazität 2+1 (Kg)**	1625
	Statische Kapazität (Kg)**	7000
	Stapelbare Stück-Nr.**	10/11
Standardfarbe	grün / schwarze Basis	




1389 F gelocht



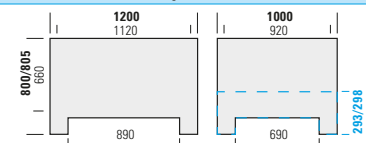
Außenmaße (mm)	mit Füßen	1200x800x973
	mit Traversen	1200x800x978
Innenmaße (mm)		1120x720x833
Gefaltete Höhe (mm)	mit Füßen	465
	mit Traversen	470
Fassungsvermögen (Liter)	695	Kapazität (Kg)** 750 ⁽¹⁾
Gewicht (Kg)*	4 Füße	45
	2 Traversen	47.5
	3 Traversen	51
	Dynamische Kapazität 2+1 (Kg)**	1850
	Statische Kapazität (Kg)**	7000
	Stapelbare Stück-Nr.**	9/10
Standardfarbe	grün / schwarze Basis	



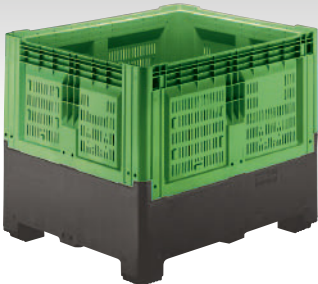
1308 F gelocht



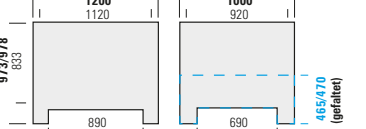
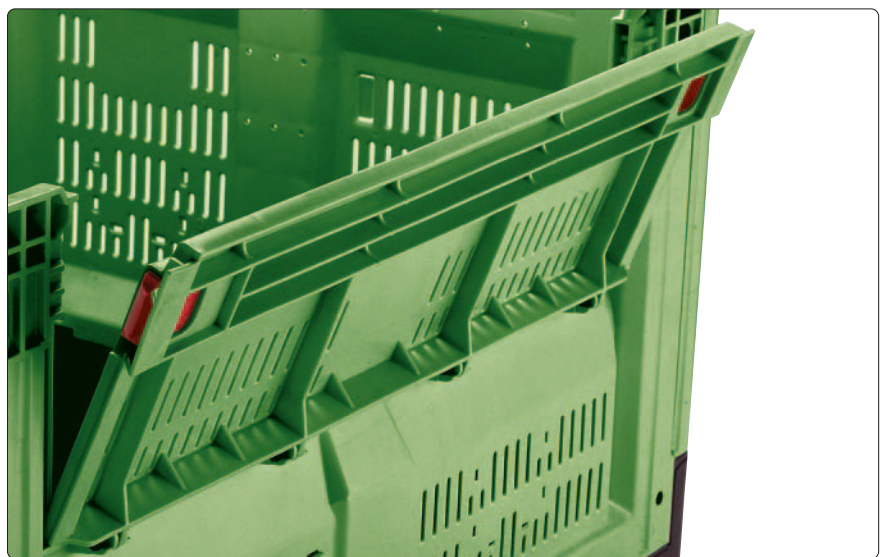
Außenmaße (mm)	mit Füßen	1200x1000x800
	mit Traversen	1200x1000x805
Innenmaße (mm)		1120x920x660
Gefaltete Höhe (mm)	mit Füßen	293
	mit Traversen	298
Fassungsvermögen (Liter)	720	Kapazität (Kg)** 750 ⁽¹⁾
Gewicht (Kg)*	4 Füße	43
	2 Traversen	46
	3 Traversen	49.5
	Dynamische Kapazität 2+1 (Kg)**	1850
	Statische Kapazität (Kg)**	7000
	Stapelbare Stück-Nr.**	9/10
Standardfarbe	grün / schwarze Basis	



1309 F gelocht



Außenmaße (mm)	mit Füßen	1200x1000x973
	mit Traversen	1200x1000x978
Innenmaße (mm)		1120x920x833
Gefaltete Höhe (mm)	mit Füßen	465
	mit Traversen	470
Fassungsvermögen (Liter)	905	Kapazität (Kg)** 850 ⁽¹⁾
Gewicht (Kg)*	4 Füße	51
	2 Traversen	55
	3 Traversen	58.5
	Dynamische Kapazität 2+1 (Kg)**	2100
	Statische Kapazität (Kg)**	7000
	Stapelbare Stück-Nr.**	8/9
Standardfarbe	grün / schwarze Basis	


Die in verschiedenen Ausführungen sowohl auf der langen als auch auf der kurzen Seite erhältliche Klappe erleichtert die Aufnahme bzw. das Einbringen der zu bearbeitenden Bauteile, beschleunigt deren Lagerung bzw. die Beschickung der Bearbeitungslinien mit den Arbeitsmaschinen; sie ersetzt das herkömmliche Regal ausgerichtet und überlappt. Praktische und funktionale Displayunterstützung für Konsumgüter, die zum Verkauf in großen Distributionszentren bestimmt sind.

LKW-Aufbau	Abmessungen	mm 800x1200		mm 1000x1200		mm 1100x1200		mm 1200x1200	
		offen	gefaltet	offen	gefaltet	offen	gefaltet	offen	gefaltet
	mit Füßen h 800 mm	102	306	78	234	72	216	66	198
	mit Füßen h 973 mm	68	170	52	130	-	-	44	110
	mit Querträger h 805 mm	102	272	78	208	72	192	66	176
	mit Querträger h 978 mm	68	170	52	130	-	-	44	110
	mit Füßen h 800 mm	102	306	78	234	72	216	66	198
	mit Füßen h 973 mm	68	170	52	130	-	-	44	110
	mit Querträger h 805 mm	102	306	78	234	72	216	66	198
	mit Querträger h 978 mm	68	170	52	130	-	-	44	110
	mit Füßen h 800 mm	102	340	78	260	72	240	66	220
	mit Füßen h 973 mm	72	204	72	156	-	-	66	132
	mit Querträger h 805 mm	102	340	78	260	72	240	66	220
	mit Querträger h 978 mm	72	204	72	156	-	-	66	132

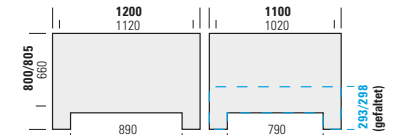
Transportable Smartboxen mit Standardlänge Medium




1318 F gelocht



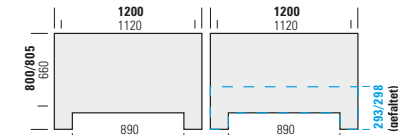
Außenmaße (mm)	mit Füßen	1200x1100x800
	mit Traversen	1200x1100x805
Innenmaße (mm)		1120x1020x660
Gefaltete Höhe (mm)	mit Füßen	293
	mit Traversen	298
Fassungsvermögen (Liter)	805	Kapazität (Kg)** 800 ⁽¹⁾
Gewicht (Kg)*	4 Füße	44.5
	2 Traversen	48.5
	3 Traversen	52
	Dynamische Kapazität 2+1 (Kg)**	2000
	Statische Kapazität (Kg)**	7000
	Stapelbare Stück-Nr.**	8/9
Standardfarbe	grün / schwarze Basis	




1328 F gelocht



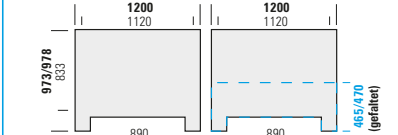
Außenmaße (mm)	mit Füßen	1200x1200x800
	mit Traversen	1200x1200x805
Innenmaße (mm)		1120x1120x660
Gefaltete Höhe (mm)	mit Füßen	293
	mit Traversen	298
Fassungsvermögen (Liter)	880	Kapazität (Kg)** 850 ⁽¹⁾
Gewicht (Kg)*	4 Füße	47
	2 Traversen	50.5
	3 Traversen	54
	Dynamische Kapazität 2+1 (Kg)**	2000
	Statische Kapazität (Kg)**	7000
	Stapelbare Stück-Nr.**	8/9
Standardfarbe	grün / schwarze Basis	



1329 F gelocht



Außenmaße (mm)	mit Füßen	1200x1200x973
	mit Traversen	1200x1200x978
Innenmaße (mm)		1120x1120x833
Gefaltete Höhe (mm)	mit Füßen	465
	mit Traversen	470
Fassungsvermögen (Liter)	1080	Kapazität (Kg)** 950 ⁽¹⁾
Gewicht (Kg)*	4 Füße	57
	2 Traversen	59.5
	3 Traversen	63
	Dynamische Kapazität 2+1 (Kg)**	2350
	Statische Kapazität (Kg)**	7000
	Stapelbare Stück-Nr.**	7/8
Standardfarbe	grün / schwarze Basis	

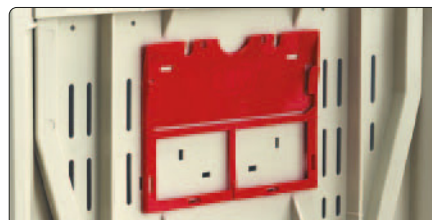
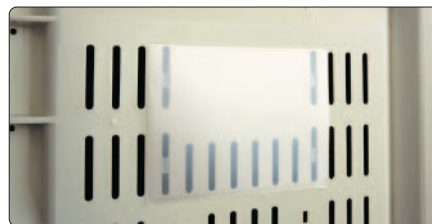
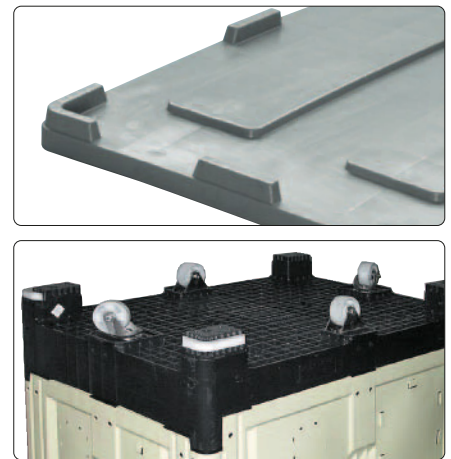


* Maßtoleranz ± 7 mm - Gewichtstoleranz ± 3%
 ** Tests im Labor bei einer Temperatur von 23° C, an Modellen mit 3 Querstäben

Platzbedarf in Höhe (mm)

Smartbox offen				
Nr. Stk.	mit Füßen		mit Traversen	
	H 800 mm	H 973 mm	H 805 mm	H 978 mm
1	800	973	805	978
2	1570	1916	1580	1926
3	2340	2859	2355	2874
4	3110	3802	3130	3822
5	3880	4745	3905	4770
6	4650	5688	4680	5718
7	5420	6631	5455	6666
8	6200	7574	6230	7614
9	6960	8517	7005	8562
10	7730	9460	7780	9510
11	8500	10403	8555	10458

Gefaltete Smartbox						
Nr. Stk.	mit Füßen		mit Traversen		Nr. Stk.	H 470 mm
	H 293 mm	H 465 mm	H 298 mm	H 470 mm		
1	293	465	1	298	1	470
5	1345	2045	3	1335	5	1370
10	2650	4040	6	2640	10	2710
15	3975	6035	9	3945	15	4050
20	5290	8030	12	5250	20	5390
25	6605	10025	15	6555	25	6730
30	7920	12020	18	7860	30	8070
35	9235	14015	21	9165	35	9410
40	10550	16010	24	10470	40	10750



Zubehör

Standard: Version mit 4 Füßen, Platz für Barcode-Anwendung. Alle Zubehörteile, mit Ausnahme des Deckels, müssen gemeinsam mit den Behältern bestellt werden.

	Deckel	Reliefprägung	HeiSprägung	Basis mit geprägtem Logo	2 Traversen Längsseite	3 Traversen Längsseite	Schmalseitige Falttür	Längsseitige Falttür	Mittlere Räder
1388 F/C	<input type="checkbox"/>	<input type="checkbox"/>	<input type="checkbox"/>	<input type="checkbox"/>	<input type="checkbox"/>	<input type="checkbox"/>	<input type="checkbox"/>	<input type="checkbox"/>	<input type="checkbox"/>
1389 F/C	<input type="checkbox"/>	<input type="checkbox"/>	<input type="checkbox"/>	<input type="checkbox"/>	<input type="checkbox"/>	<input type="checkbox"/>	<input type="checkbox"/>	<input type="checkbox"/>	<input type="checkbox"/>
1308 F/C	<input type="checkbox"/>	<input type="checkbox"/>	<input type="checkbox"/>	<input type="checkbox"/>	<input type="checkbox"/>	<input type="checkbox"/>	<input type="checkbox"/>	<input type="checkbox"/>	<input type="checkbox"/>
1309 F/C	<input type="checkbox"/>	<input type="checkbox"/>	<input type="checkbox"/>	<input type="checkbox"/>	<input type="checkbox"/>	<input type="checkbox"/>	<input type="checkbox"/>	<input type="checkbox"/>	<input type="checkbox"/>
1318 F	<input type="checkbox"/>	<input type="checkbox"/>	<input type="checkbox"/>	<input type="checkbox"/>	<input type="checkbox"/>	<input type="checkbox"/>	-	<input type="checkbox"/>	<input type="checkbox"/>
1328 F/C	<input type="checkbox"/>	<input type="checkbox"/>	<input type="checkbox"/>	<input type="checkbox"/>	<input type="checkbox"/>	<input type="checkbox"/>	-	<input type="checkbox"/>	<input type="checkbox"/>
1329 F/C	<input type="checkbox"/>	<input type="checkbox"/>	<input type="checkbox"/>	<input type="checkbox"/>	<input type="checkbox"/>	<input type="checkbox"/>	-	<input type="checkbox"/>	<input type="checkbox"/>

= auf Anfrage

Anhängeralter

Anhängeralter, Etikettenhalter und Plakatwände

	Einrastbarer, verriegelbarer Kartenhalter mm 130x100	Halter für Klebeetiketten mm 120x95	Abnehmbarer Etikettenhalter mm 165x125	A5 Anhängeralter mm 210x153	A4 Anhängeralter mm 211x298	A4 Anhängeralter mit Tür mm 211x298	Plakat Längsseite mm 315x250	Plakat Längsseite mit Tür 280mm mm 315x130	Plakat Schmalseite 800mm mm 135x250	Plakat Schmalseite 1000mm mm 215x250	Plakat Schmalseite 1100mm mm 265x250
1388 F/C	<input type="checkbox"/>	<input type="checkbox"/>	<input type="checkbox"/> F	<input type="checkbox"/>	<input type="checkbox"/>	<input type="checkbox"/>	<input type="checkbox"/>	<input type="checkbox"/>	<input type="checkbox"/>	-	-
1389 F/C	<input type="checkbox"/>	<input type="checkbox"/>	<input type="checkbox"/> F	<input type="checkbox"/>	<input type="checkbox"/>	<input type="checkbox"/>	<input type="checkbox"/>	<input type="checkbox"/>	<input type="checkbox"/>	-	-
1308 F/C	<input type="checkbox"/>	<input type="checkbox"/>	<input type="checkbox"/> F	<input type="checkbox"/>	<input type="checkbox"/>	<input type="checkbox"/>	<input type="checkbox"/>	<input type="checkbox"/>	<input type="checkbox"/>	<input type="checkbox"/>	-
1309 F/C	<input type="checkbox"/>	<input type="checkbox"/>	<input type="checkbox"/> F	<input type="checkbox"/>	<input type="checkbox"/>	<input type="checkbox"/>	<input type="checkbox"/>	<input type="checkbox"/>	<input type="checkbox"/>	<input type="checkbox"/>	-
1318 F	<input type="checkbox"/>	<input type="checkbox"/>	<input type="checkbox"/> F	<input type="checkbox"/>	<input type="checkbox"/>	<input type="checkbox"/>	<input type="checkbox"/>	<input type="checkbox"/>	-	-	<input type="checkbox"/>
1328 F/C	<input type="checkbox"/>	<input type="checkbox"/>	<input type="checkbox"/> F	<input type="checkbox"/>	<input type="checkbox"/>	<input type="checkbox"/>	<input type="checkbox"/>	<input type="checkbox"/>	-	-	-
1329 F/C	<input type="checkbox"/>	<input type="checkbox"/>	<input type="checkbox"/> F	<input type="checkbox"/>	<input type="checkbox"/>	<input type="checkbox"/>	<input type="checkbox"/>	<input type="checkbox"/>	-	-	-

= Standard = auf Anfrage

Ersatzteile

	Geschlossene modulare Wand 800 / 1000 1200 (h 530)	Perforierte modulare Wand 800 / 1000 1100 / 1200 (h 530)	Feste Wand geschlossen 1200 (h 590)	Feste Lochwand 1200 (h 590)	Hohe geschlossene feste Halbwand 1200 (h 590)	Hohe, hohle, feste Halbwand 1200 (h 590)	Feste Halbwand geschlossen niedrig 1200 (h 590)	Modulare Halbwand 800 / 1000 (h 530)	Untere Tür geschlossen halbfest h 280	Untere halbfeste perforierte Tür h 280	Obere Tür geschlossen halbfest h 380
Obere halbfeste perforierte Tür h 380	Modulare Tür geschlossen 800 / 1000 (h 375)	Perforierte modulare Tür 800 / 1000 (h 375)	Niedrige Basis geschlossen 4 Füße h 293	Niedrige Basis geschlossen 2 Querstangen h 298	Niedrige Basis geschlossen 3 Querstangen h 298	Niedrige Basis gelocht 4 Füße h 293	Niedrig gelochte Basis 2 Traversen h 298	Niedrig gelochte Basis 3 Traversen h 298	Hohe Basis geschlossen 4 Füße h 465	Hohe Basis geschlossen 2 Traversen h 470	Hohe Basis geschlossen 3 Traversen h 470
Hohe Basis gelocht 4 Füße h 465	Hohe gelochte Basis 2 Traversen h 470	Hohe gelochte Basis 3 Traversen h 470	Seitlicher Querbalken 800 / 1000 1100 / 1200	Mitteltraverse 800 / 1000 1100 / 1200	Feste Wandscharniere	Modulare Wandscharniere	Zusammenklappbare Wandhaken	Türwandhaken	Fester Wandclip	Modularer Wandclip	Anstecker

Abmessungen in mm

Smartbox Extender



Smartbox Extender

Der Klappwandbehälter Smartbox verfügt über den innovativen **Extender**, einen HDPE-Kragen, der sein Volumen leicht vergrößert und so besonders geeignet ist, jeden Bedarf an größerer Kapazität zu decken.



Stapelbarkeit bis 4000 Kg

100 % recycelbar

Es ist möglich, den Behälter sowohl mit Tiltrotatoren als auch mit Gabelstapler zu entleeren

Absorbiert keine Feuchtigkeit und Gerüche

Kann sowohl offen als auch geschlossen gelagert werden

Sicherheit beim Transport im Vergleich zu herkömmlichen Systemen

Benötigt keine hygienischen Behandlungen

Anpassbare Basis mit geprägtem Logo

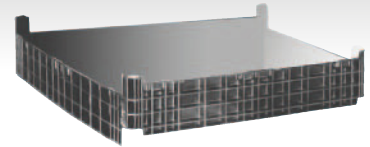
Unendliche Lebensdauer

Einfaches Öffnen und Schließen



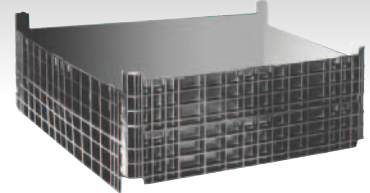
Material: hochdichtes Polyethylen (PE-HD), zu 100% recycelbar. Hohe Stoß- und Stapelfähigkeit, beständig gegen Temperaturschwankungen und UV-Strahlen. Atoxisch, für Lebensmittel geeignet. Die Handhabung mit Gabelstapler, Hubwagen und jeglichen Kippvorrichtungen ist gewährleistet.

Smartbox mit 1 Extender



Modell	120812	121012	121212
Außenmaße (mm) mit 3 Traversen	800x1200 x1200 (h)	1000x1200 x1200 (h)	1200x1200 x1200 (h)
Innenmaße (mm)	720x1120 x1055 (h)	920x1120 x1055 (h)	1120x1120 x1055 (h)
Volumen (Liter)	870	1010	1360
Gewicht (Kg)*	61	69	76
Stapelbarkeit bis (Kg)** (1)			4000

Smartbox mit 2 Extendern



Modell	120814	121014	121214
Außenmaße (mm) mit 3 Kufen	800x1200 x1425 (h)	1000x1200 x1425 (h)	1200x1200 x1425 (h)
Innenmaße (mm)	720x1120 x1280 (h)	920x1120 x1280 (h)	1120x1120 x1280 (h)
Volumen (Liter)	1040	1320	1610
Gewicht (Kg)*	71	79	86
Stapelbarkeit bis (Kg)** (1)			4000



* Maßtoleranz ± 7 mm - Gewichtstoleranz ± 3%

** Tests im Labor bei einer Temperatur von 23°C an Modellen mit 3 Traversen durchgeführt.

(1) Modellkapazität mit Traversen. Fordern Sie für die Reichweite des Modells mit 4 Füßen das Datenblatt an.

Es ist ratsam, die Website www.capp-plast.com für Anweisungen zur sicheren Verwendung und Handhabung von Capp Plast-Behältern zu konsultieren.

Die Einhaltung dieser Regeln garantiert eine rationelle, sichere Verwendung der Capp-Plast-Behälter und damit eine höhere Lebensdauer.

Industrial box



Industrie

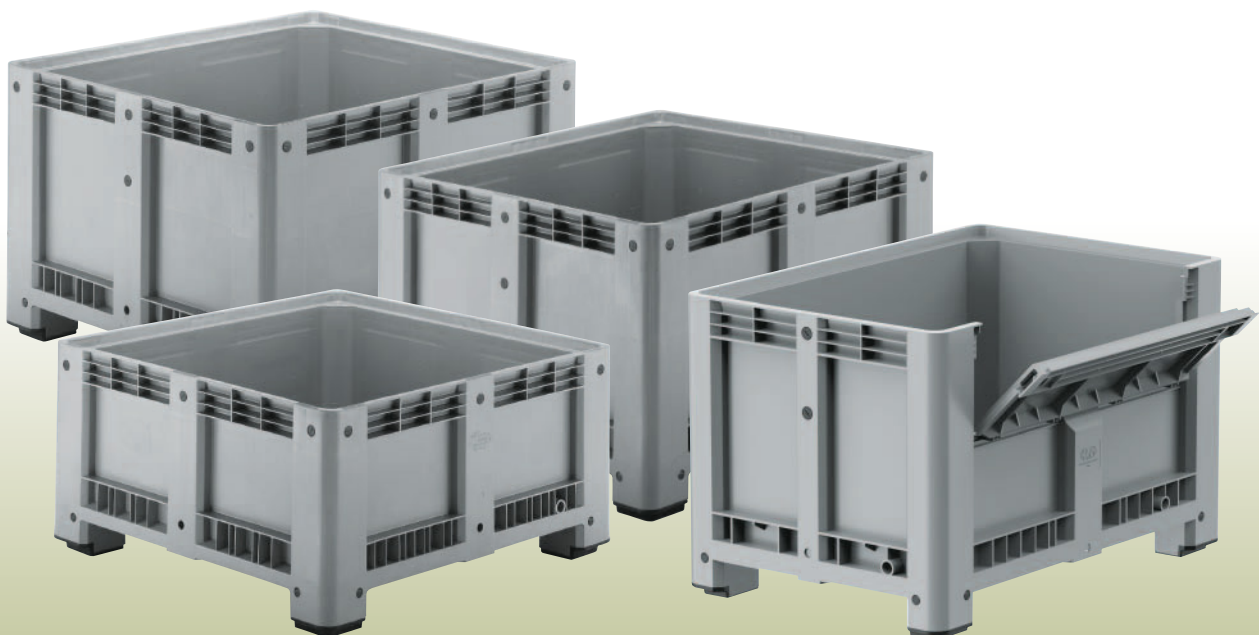
Industrial box

Auch geeignet für die Aufnahme von Flüssigkeiten, von der Produktion bis zu Behältern, ist es der am häufigsten verwendete Behälter in einer Vielzahl von industriellen Anwendungen.

Es ist die Lade- und Lagereinheit, die an die unterschiedlichsten industriellen Anwendungen angepasst werden kann. Sie hat Abmessungen, die eine Optimierung des Platzangebots auf Lastkraftwagen, in Containern, in Lagern und als Service-Container in Produktionsabteilungen ermöglichen.

Es ist der Behälter, der für die Aufnahme von Flüssigkeiten geeignet ist, auch resistent gegen verdünnte und konzentrierte Lösungen von saurer und alkalischer Natur. Ungiftig für den Lebensmittelgebrauch, eignet er sich aufgrund seiner Kältebeständigkeit und seiner hohen Belastbarkeit (Einheitsmasse t/qm.) besonders gut für die Lagerung im Kühlschrank.

Die Ausbildung der Winkel- und Mitteldoppelwandsäulen und die Ausbildung des Bodens mit Versteifungsrippen gewährleisten einen größeren Widerstand gegen die Druckbelastung. Das Ergebnis ist die Eignung für einen starken Einsatz während des Transports und der Lagerung sowohl von Schüttgütern, verpackten Produkten oder Flüssigkeiten.

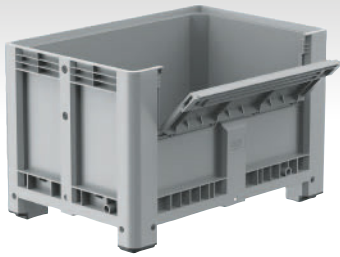


1089 C geschlossen



Außenmaße (mm)	mit Füßen	1200x800x760
	mit Traversen	1200x800x780
Innenmaße (mm)		1110x710x600
Fassungsvermögen (Liter)	470	Kapazität (Kg)** 470
Gewicht (kg)*	4 Füße 31.5	Statische Kapazität (Kg)** 4300
	2 Traversen 34.5	Stapelbare Stück-Nr.** 8
	3 Traversen 37.5	
Standardfarbe	grau	

1089 CA mit Klappe



Außenmaße (mm)	mit Füßen	1200x800x760
	mit Traversen	1200x800x780
Innenmaße (mm)		1110x710x600
Fassungsvermögen (Liter)	470	Kapazität (Kg)** 470
Gewicht (kg)*	4 Füße 32	Statische Kapazität (Kg)** 3300
	2 Traversen 35	Stapelbare Stück-Nr.** 6
	3 Traversen 38	
Standardfarbe	grau	

1090 C geschlossen



Außenmaße (mm)	mit Füßen	1200x800x580
	mit Traversen	1200x800x600
Innenmaße (mm)		1110x710x420
Fassungsvermögen (Liter)	330	Kapazität (Kg)** 470
Gewicht (kg)*	4 Füße 27	Statische Kapazität (Kg)** 4300
	2 Traversen 30	Stapelbare Stück-Nr.** 8
	3 Traversen 33	
Standardfarbe	grau	

1091 C geschlossen



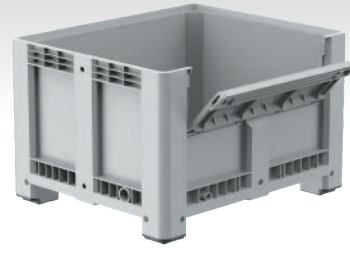
Außenmaße (mm)	mit Füßen	1200x1000x760
	mit Traversen	1200x1000x780
Innenmaße (mm)		1110x910x605
Fassungsvermögen (Liter)	610	Kapazität (Kg)** 510
Gewicht (kg)*	4 Füße 38.5	Statische Kapazität (Kg)** 4800
	2 Traversen 42	Stapelbare Stück-Nr.** 8
	3 Traversen 44.5	
Standardfarbe	grau	

191 C geschlossen



Außenmaße (mm)	mit Füßen	1200x1000x760
	mit Traversen	1200x1000x780
Innenmaße (mm)		1110x910x605
Fassungsvermögen (Liter)	610	Kapazität (Kg)** 510
Gewicht (kg)*	4 Füße 35.5	Statische Kapazität (Kg)** 4800
	2 Traversen 38.5	Stapelbare Stück-Nr.** 8
	3 Traversen 41.5	
Standardfarbe	grau	

1091 CA mit Klappe

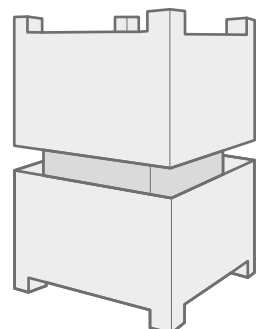


Außenmaße (mm)	mit Füßen	1200x1000x760
	mit Traversen	1200x1000x780
Innenmaße (mm)		1110x910x605
Fassungsvermögen (Liter)	610	Kapazität (Kg)** 510
Gewicht (kg)*	4 Füße 39	Statische Kapazität (Kg)** 3800
	2 Traversen 42	Stapelbare Stück-Nr.** 6
	3 Traversen 44.5	
Standardfarbe	grau	

Material: Polyethylen hoher Dichte (PE-HD).
 Hohe Stoß- und Stapelfähigkeit, beständig gegen Temperaturschwankungen und UV-Strahlen. Atoxisch, für Lebensmittel geeignet. Die Handhabung mit Gabelstapler, Hubwagen und jeglichen Kippvorrichtungen ist gewährleistet. Individuelle Anpassung mit der Marke des Kunden.



In den Versionen 1091 C und 1093 C ermöglicht es eine Wirtschaftlichkeit beim Transport und der Lagerung des Leers, der in der Lage ist, 3 Behälter im Volumen von 2 zu verpacken.

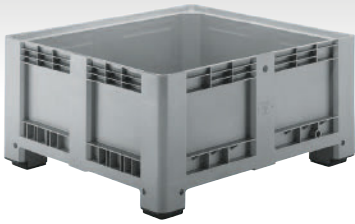


* Maßtoleranz ± 7 mm - Gewichtstoleranz ± 3%
 ** Tests im Labor bei einer Temperatur von 23°C an Modellen mit 3 Traversen durchgeführt.

Es ist ratsam, die Website www.capp-plast.com für Anweisungen zur sicheren Verwendung und Handhabung von Capp Plast-Behältern zu konsultieren.

Die Einhaltung dieser Regeln garantiert eine rationelle, sichere Verwendung der Capp-Plast-Behälter und damit eine höhere Lebensdauer.

1092 C geschlossen



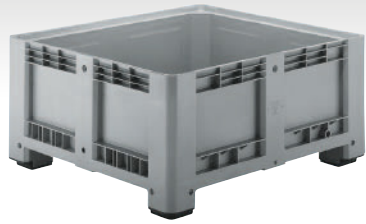
Außenmaße (mm)	mit Füßen	1200x1000x580
	mit Traversen	1200x1000x600
Innenmaße (mm)		1110x910x425
Fassungsvermögen (Liter)	430	Kapazität (Kg)** 510
Gewicht (Kg)*	4 Füße	32,5
	2 Traversen	35,5
	3 Traversen	38,5
		Statische Kapazität (Kg)** 4800
		Stapelbare Stück-Nr. ** 8
Standardfarbe	grau	

1093 C geschlossen



Außenmaße (mm)	mit Füßen	1200x1100x760
	mit Traversen	1200x1100x780
Innenmaße (mm)		1110x1010x605
Fassungsvermögen (Liter)	680	Kapazität (Kg)** 530
Gewicht (Kg)*	4 Füße	38
	2 Traversen	41
	3 Traversen	44
		Statische Kapazität (Kg)** 4800
		Stapelbare Stück-Nr. ** 8
Standardfarbe	grau	

1094 C geschlossen



Außenmaße (mm)	mit Füßen	1200x1100x580
	mit Traversen	1200x1100x600
Innenmaße (mm)		1110x1010x425
Fassungsvermögen (Liter)	480	Kapazität (Kg)** 530
Gewicht (Kg)*	4 Füße	31
	2 Traversen	34
	3 Traversen	37
		Statische Kapazität (Kg)** 4800
		Stapelbare Stück-Nr. ** 8
Standardfarbe	grau	




"1089 AC und 1091 AC" mit der breiten Frontklappe (direkt in der Maschine produziert) erleichtern das Sammeln oder Einbringen der zu bearbeitenden Komponenten, beschleunigen deren Lagerung oder die Beschickung der Bearbeitungsmaschinen auf den Produktionslinien; ausgerichtet und überlappend ersetzen sie das traditionelle Regal. Praktische und funktionale Unterstützung für Konsumgüter, die zum Verkauf in großen Distributionszentren bestimmt sind.

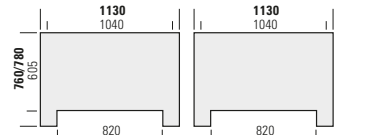




1095 C geschlossen




Außenmaße (mm)	mit Füßen	1130x1130x760
	mit Traversen	1130x1130x780
Innenmaße (mm)		1040x1040x605
Fassungsvermögen (Liter)	660	Kapazität (Kg)# 520
Gewicht (kg)*	4 Füße	37
	2 Traversen	40
	3 Traversen	-
		Statische Kapazität (Kg)# 4800
		Stapelbare Stück-Nr.# 8
Standardfarbe		grau

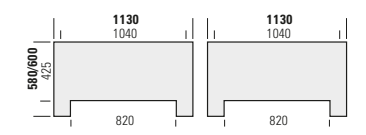


Im Labor bei einer Temperatur von 23°C durchgeführte Tests.

1096 C geschlossen




Außenmaße (mm)	mit Füßen	1130x1130x580
	mit Traversen	1130x1130x600
Innenmaße (mm)		1040x1040x425
Fassungsvermögen (Liter)	460	Kapazität (Kg)# 520
Gewicht (kg)*	4 Füße	31.5
	2 Traversen	33
	3 Traversen	-
		Statische Kapazität (Kg)# 4800
		Stapelbare Stück-Nr.# 8
Standardfarbe		grau



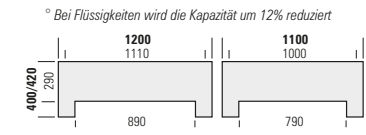
Im Labor bei einer Temperatur von 23°C durchgeführte Tests.

1099 C geschlossen

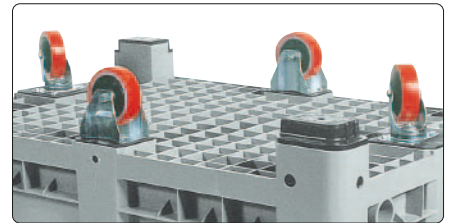
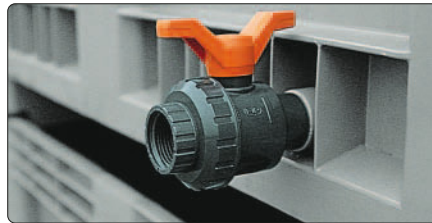
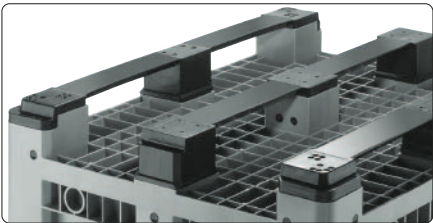
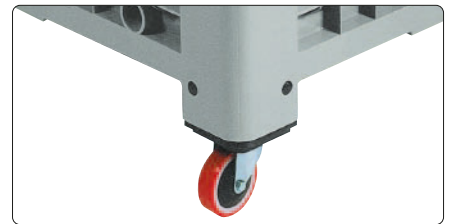
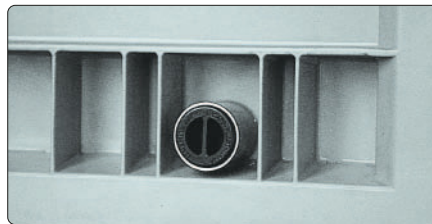
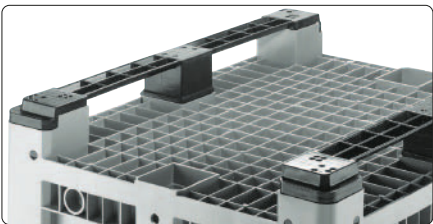


Außenmaße (mm)		1200x1100x400
Innenmaße (mm)		1110x1000x244
Fassungsvermögen (Liter)	260	Kapazität (Kg)# ° 300
Gewicht (kg)*	4 Füße	22
		Statische Kapazität (Kg)# 4000
		Stapelbare Stück-Nr.# 10
Standardfarbe		grau

° Bei Flüssigkeiten wird die Kapazität um 12% reduziert

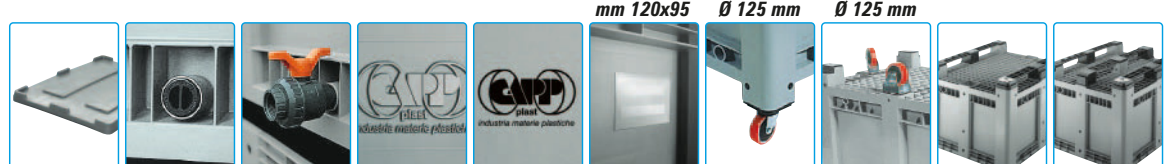


Im Labor bei einer Temperatur von 23°C durchgeführte Tests.



Zubehör

Deckel Schraubverschluss Ablaufhahn Reliefprägung Heißprägung Halter für Klebeetiketten Polyurethan-Eckräder Zentrale Räder aus Polyurethan 2 Traversen lange oder kurze Seite 3 Traversen Längsseite



	mm 120x95	Ø 125 mm	Ø 125 mm							
1089 C/CA	<input type="checkbox"/>	<input type="checkbox"/> 1" - 2"	<input type="checkbox"/> 1" - 2"	<input type="checkbox"/>	<input type="checkbox"/>	<input type="checkbox"/>	-	<input type="checkbox"/>	<input type="checkbox"/> **	<input type="checkbox"/>
1090 C/CA	<input type="checkbox"/>	<input type="checkbox"/> 1" - 2"	<input type="checkbox"/> 1" - 2"	<input type="checkbox"/>	<input type="checkbox"/>	<input type="checkbox"/>	-	<input type="checkbox"/>	<input type="checkbox"/> **	<input type="checkbox"/>
1091 C/CA	<input type="checkbox"/>	<input type="checkbox"/> 1" - 2"	<input type="checkbox"/> 1" - 2"	<input type="checkbox"/>	<input type="checkbox"/>	<input type="checkbox"/>	<input type="checkbox"/>	<input type="checkbox"/>	<input type="checkbox"/>	<input type="checkbox"/>
191 C	<input type="checkbox"/>	<input type="checkbox"/> 1" - 2"	<input type="checkbox"/> 1" - 2"	<input type="checkbox"/>	<input type="checkbox"/>	<input type="checkbox"/>	<input type="checkbox"/>	<input type="checkbox"/>	<input type="checkbox"/> **	<input type="checkbox"/>
1092 C	<input type="checkbox"/>	<input type="checkbox"/> 1" - 2"	<input type="checkbox"/> 1" - 2"	<input type="checkbox"/>	<input type="checkbox"/>	<input type="checkbox"/>	<input type="checkbox"/>	<input type="checkbox"/>	<input type="checkbox"/>	<input type="checkbox"/>
1093 C	<input type="checkbox"/>	<input type="checkbox"/> 1"	<input type="checkbox"/> 1"	<input type="checkbox"/>	<input type="checkbox"/>	<input type="checkbox"/>	<input type="checkbox"/>	-	<input type="checkbox"/>	<input type="checkbox"/>
1094 C	<input type="checkbox"/>	<input type="checkbox"/> 1"	<input type="checkbox"/> 1"	<input type="checkbox"/>	<input type="checkbox"/>	<input type="checkbox"/>	<input type="checkbox"/>	-	<input type="checkbox"/>	<input type="checkbox"/>
1095 C	<input type="checkbox"/> *	<input type="checkbox"/> 1"	<input type="checkbox"/> 1"	<input type="checkbox"/>	<input type="checkbox"/>	<input type="checkbox"/>	<input type="checkbox"/>	-	<input type="checkbox"/>	-
1096 C	<input type="checkbox"/> *	<input type="checkbox"/> 1"	<input type="checkbox"/> 1"	<input type="checkbox"/>	<input type="checkbox"/>	<input type="checkbox"/>	<input type="checkbox"/>	-	<input type="checkbox"/>	-
1099 C	<input type="checkbox"/>	-	-	<input type="checkbox"/>	<input type="checkbox"/>	<input type="checkbox"/>	<input type="checkbox"/>	-	-	-

Alle Zubehörteile, mit Ausnahme des Deckels, müssen gemeinsam mit den Behältern bestellt werden.
* Thermogeformter Deckel ** Nur lange Seite.

= auf Anfrage

Industrial box 1691



Industrie

Industrial box 1691

Die Industrial box ist der am häufigsten verwendete Behälter für eine Vielzahl von industriellen Anwendungen. Hergestellt in den Niederlanden, ist der **1691**, robust, aber leichter, die wirtschaftliche Lösung, die die Handhabung erleichtert.

+ LEICHTER



+ BILLIGER



HYGIENISCH



ZU 100% RECYCELBAR



MADE IN HOLLAND



19

Sicher und hygienisch

Hergestellt aus ungiftigem Material mit abgerundeten Innenecken, die den Inhalt konservieren und eine einfache Hygiene gewährleisten. Eigenschaften, die ihn zum idealen Behälter für die Fleischverarbeitung machen.

Grosse Kapazität

Fassungsvermögen von 615 l, um den Transport zu optimieren.

Leicht zu reinigen

Der eckenfreie Innenraum und die glänzende Oberfläche ermöglichen eine einfachere Reinigung und schnellere Trocknung.

Robust

Die vier Eckpfeiler wurden für Belastungen bis 5000 Kg entwickelt. Die Geometrie des Bodens ermöglicht die Befüllung des Behälters mit 510 kg.

Umweltfreundlich

Hergestellt aus Polyethylen hoher Dichte (PE-HD), 100% recycelbar, entspricht den europäischen Spezifikationen für die Kreislaufwirtschaft.

Vielseitig

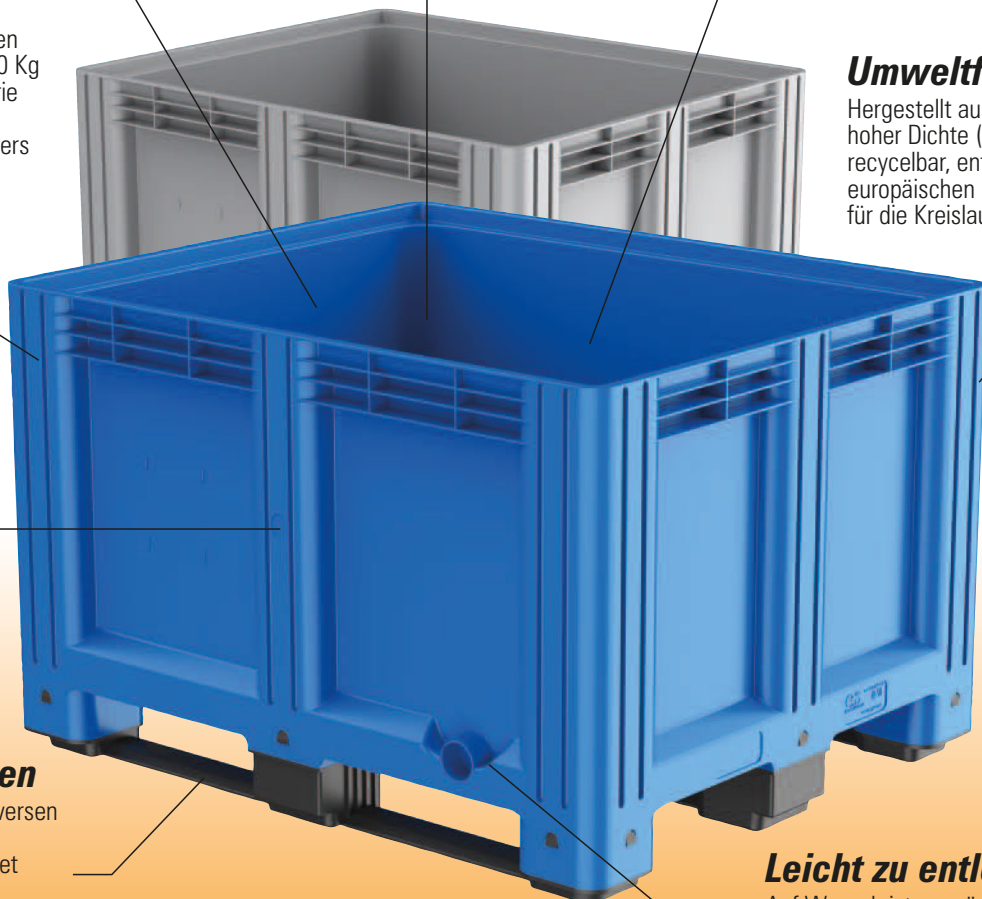
Dieser Behälter besteht aus einem Material, das die Beständigkeit sowohl gegen saure als auch alkalische Substanzen garantiert; daher eignet er sich für eine Vielzahl von Anwendungen, die von der Lebensmittelindustrie bis hin zur Sammlung und Lagerung von Sonderabfällen reichen.

Volle Traversen

Mit dieser Art von Traversen ist die Hygiene des Produktes gewährleistet und gleichzeitig ist es möglich, die Behälter mit einem gemeinsamen Gabelstapler umzukippen.

Leicht zu entleeren

Auf Wunsch ist es möglich, den Behälter sowohl mit einem Wasserhahn als auch mit einer 1' oder 2' Kappe auszustatten.



1691 C geschlossen



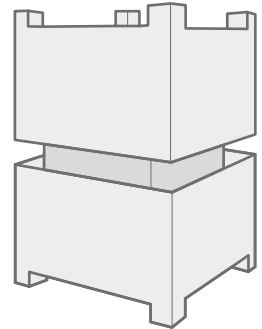
Außenmaße (mm) 1200x1000x765	
Innenmaße (mm) 1120x920x636	
Fassungsvermögen (Liter) 615	Kapazität (Kg)**/# 510
Gewicht (Kg)	Statische Kapazität (Kg)** 5000
4 Füße 33,5	Stapelbare Stück-Nr.** 8
2 Traversen 36,5	
3 Traversen 39	
Standardfarbe grau	

1691 F gelocht



Außenmaße (mm) 1200x1000x765	
Innenmaße (mm) 1120x920x636	
Fassungsvermögen (Liter) 615	Kapazität (Kg)** 510
Gewicht (Kg)	Statische Kapazität (Kg)** 5000
4 Füße 33	Stapelbare Stück-Nr.** 8
2 Traversen 35,5	
3 Traversen 38	
Standardfarbe grau	

Material: Polyethylen hoher Dichte (PE-HD), 100% recycelbar.
Hohe Stoß- und Stapelfähigkeit, beständig gegen Temperaturschwankungen und UV-Strahlen. Atoxisch, für Lebensmittel geeignet. Die Handhabung mit Gabelstapler, Hubwagen und jeglichen Kippvorrichtungen ist gewährleistet. Individuelle Anpassung mit der Marke des Kunden.



Ermöglicht eine wirtschaftliche Beförderung und Lagerung des Leerguts, da der Raum von 2 Behältern 3 Behältern Platz bietet.



Auch in gelochter Ausführung erhältlich.

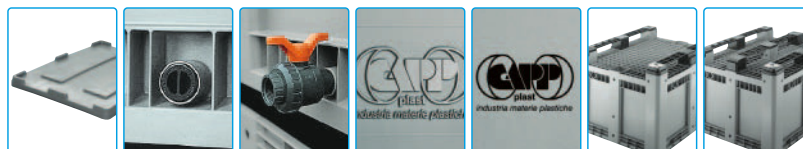
Erhältlich in der Version mit 2 und 3 Traversen auf der Längsseite und mit umfangreichem Zubehör.

* Maßtoleranz ± 7 mm - Gewichtstoleranz ± 2%
** Tests im Labor bei einer Temperatur von 23°C an Modellen mit 3 Traversen durchgeführt.
Bei flüssigen Stoffen verringert sich die einheitliche Tragfähigkeit um 12%.

Es ist ratsam, die Website www.capp-plast.com für Anweisungen zur sicheren Verwendung und Handhabung von Capp Plast-Behältern zu konsultieren. Die Einhaltung dieser Regeln garantiert eine rationelle, sichere Verwendung der Capp-Plast-Behälter und damit eine höhere Lebensdauer.

Zubehör

- Deckel
- Schraubverschluss
- Ablaufhahn
- Reliefprägung
- Heißprägung
- 2 Traversen Längsseite
- 3 Traversen Längsseite



- 1691
- 1" - 2"
- 1" - 2"
-
-
-
-

Alle Zubehörteile, mit Ausnahme des Deckels, müssen gemeinsam mit den Behältern bestellt werden.

= auf Anfrage



Industrial box UN



Industrie

Industrial box UN

Dieser Intermediate Bulk Container (IBC) eignet sich für den Transport von Feststoffen und ist vom belgischen Verpackungsinstitut (Ibe-BVI) mit spezifischen Zulassungs-codes zugelassen und hat einen Falltest von 120 cm Höhe auf -30°C bestanden. Diese Behälter sind mit drei Querstangen und einem versiegelten Deckel ausgestattet, der durch zwei Riemen befestigt ist, die durch ein von Capp Plast entwickeltes intuitives System fest mit den Seiten verbunden sind.



Material: hochdichtes Polyethylen (PE-HD), zu 100% recycelbar.
Hohe Stoß- und Stapelfähigkeit, beständig gegen Temperaturschwankungen und UV-Strahlen. Atoxisch, für Lebensmittel geeignet. Die Handhabung mit Gabelstapler, Hubwagen und jeglichen Kippvorrichtungen ist gewährleistet. Individuelle Anpassung mit der Marke des Kunden.



* Maßtoleranz ± 7 mm -
Gewichtstoleranz ± 3%

** Tests im Labor bei einer Temperatur von 23°C an Modellen mit 3 Traversen durchgeführt.

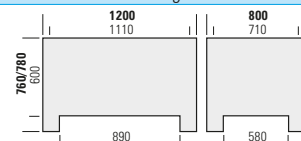
Es ist ratsam, die Website www.capp-plast.com für Anweisungen zur sicheren Verwendung und Handhabung von Capp Plast-Behältern zu konsultieren. Die Einhaltung dieser Regeln garantiert eine rationelle, sichere Verwendung der Capp-Plast-Behälter und damit eine höhere Lebensdauer.

1089 UN

geschlossen



Außenmaße (mm)		mit Traversen 1200x800x780	
Innenmaße (mm)		1110x710x600	
Fassungsvermögen (Liter) 470		Kapazität (Kg)** 470	
Gewicht (Kg)*	3 Traversen	40,5	Statische Kapazität (Kg)** 4300
			Stapelbare Stück-Nr.** 8
Standardfarbe		grau	



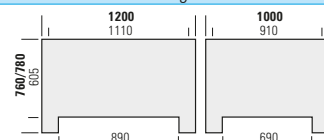
UN 11H2/Y/xx xx
B/1395-130055/2500/300

1091 UN

geschlossen



Außenmaße (mm)		mit Traversen 1200x1000x780	
Innenmaße (mm)		1110x910x605	
Fassungsvermögen (Liter) 610		Kapazität (Kg)** 510	
Gewicht (Kg)*	3 Traversen	44,5	Statische Kapazität (Kg)** 4800
			Stapelbare Stück-Nr.** 8
Standardfarbe		grau	



UN 11H2/Y/xx xx
B/1395-120130/2500/360
y 360-z 650

Industrial box Gran Volume



Industrie

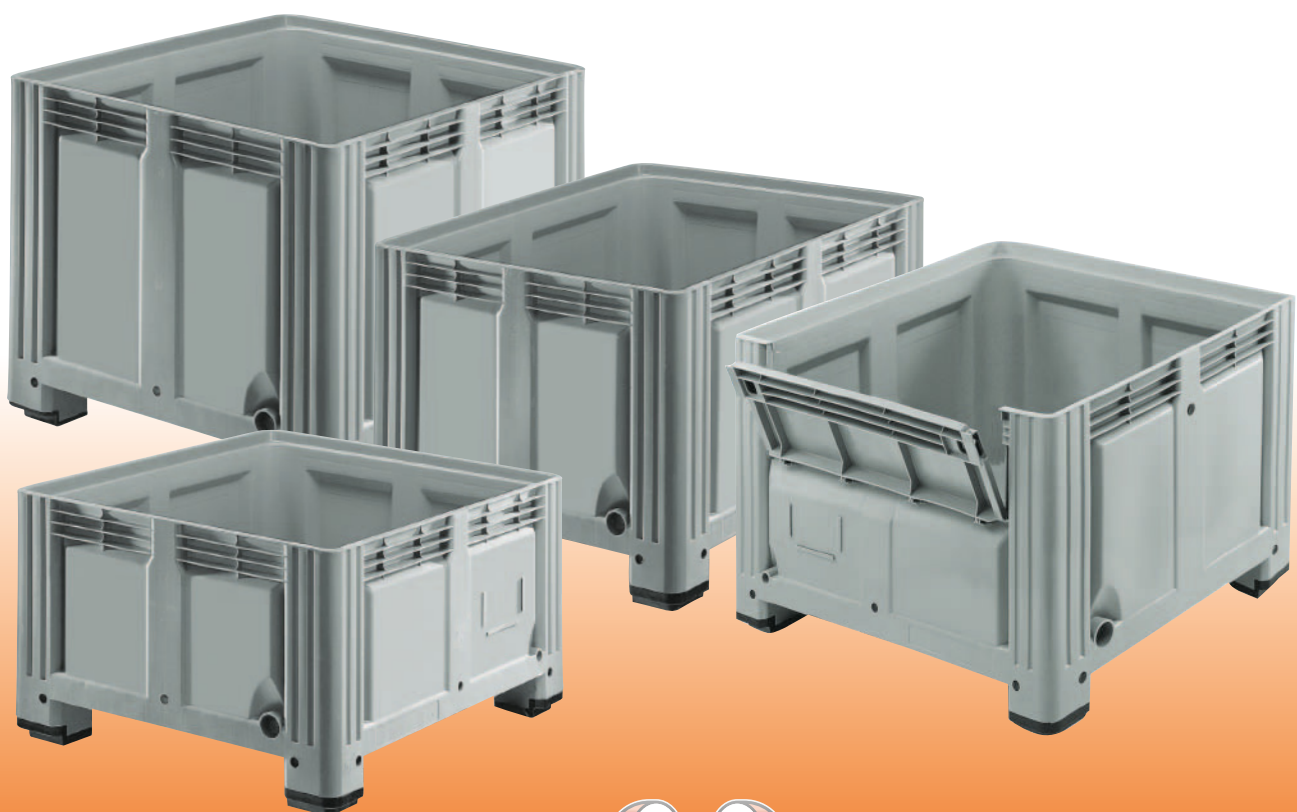
Industrial box Gran Volume

Entwickelt für die Lagerung sperriger Produkte, bietet es eine größere Nutzung des verfügbaren Raums.

Es ist die artikulierte Lösung für die Probleme der Organisation und Rationalisierung des internen - externen Transports und der Lagerung von Fertigprodukten, Halbfabrikaten, Komponenten, Ersatzteilen usw. Die Serie "**Gran Volume**" besteht aus drei Versionen in drei verschiedenen Höhen und ermöglicht eine optimale Nutzung der Umgebungen und maximale Anpassungsfähigkeit an die verfügbaren Platzressourcen.

Hergestellt mit fortschrittlicher Technologie ermöglicht es die Lagerung sperriger Produkte für die konvexe Struktur der Wände, die ihre Gesamtkapazität erhöhen, und für den verstärkten Boden, der auch für konzentrierte Lasten geeignet ist.

Das Modell mit großer Frontklappe beschleunigt die Lagerung von Produkten und den Betrieb von Verarbeitungslinien, sowohl manuell als auch automatisiert, und kann traditionelle Regale ersetzen. Es kann auch als Ausstellungsunterstützung für verkaufsfertige Produkte in großen Einzelhandelsgeschäften verwendet werden.



1063 C geschlossen



Außenmaße (mm)	mit Füßen	1200x1100x630
	mit Traversen	1200x1100x650
Innenmaße (mm)		1110x1010x475
Fassungsvermögen (Liter)	560	Kapazität (Kg)** 530
Gewicht (Kg)*	4 Füße	39
	2 Traversen	42
	3 Traversen	45
	Statische Kapazität (Kg)**	4800
	Stapelbare Stück-Nr. **	8
Standardfarbe		grau

1076 C geschlossen



Außenmaße (mm)	mit Füßen	1200x1100x760
	mit Traversen	1200x1100x780
Innenmaße (mm)		1110x1010x605
Fassungsvermögen (Liter)	720	Kapazität (Kg)** 530
Gewicht (Kg)*	4 Füße	43
	2 Traversen	46
	3 Traversen	49
	Statische Kapazität (Kg)**	4800
	Stapelbare Stück-Nr. **	8
Standardfarbe		grau

1085 C geschlossen



Außenmaße (mm)	mit Füßen	1200x1100x850
	mit Traversen	1200x1100x870
Innenmaße (mm)		1110x1010x695
Fassungsvermögen (Liter)	830	Kapazität (Kg)** 530
Gewicht (Kg)*	4 Füße	47.5
	2 Traversen	50.5
	3 Traversen	53.5
	Statische Kapazität (Kg)**	4800
	Stapelbare Stück-Nr. **	8
Standardfarbe		grau

1163 C geschlossen



Außenmaße (mm)	mit Füßen	1200x1000x630
	mit Traversen	1200x1000x650
Innenmaße (mm)		1120x920x475
Fassungsvermögen (Liter)	520	Kapazität (Kg)** 510
Gewicht (Kg)*	4 Füße	34
	2 Traversen	37
	3 Traversen	40
	Statische Kapazität (Kg)**	4800
	Stapelbare Stück-Nr. **	8
Standardfarbe		grau

1176 C geschlossen



Außenmaße (mm)	mit Füßen	1200x1000x760
	mit Traversen	1200x1000x780
Innenmaße (mm)		1120x920x605
Fassungsvermögen (Liter)	680	Kapazität (Kg)** 510
Gewicht (Kg)*	4 Füße	38
	2 Traversen	41
	3 Traversen	44
	Statische Kapazität (Kg)**	4800
	Stapelbare Stück-Nr. **	8
Standardfarbe		grau

1176 CA mit Klappe



Außenmaße (mm)	mit Füßen	1200x1000x760
	mit Traversen	1200x1000x780
Innenmaße (mm)		1120x920x605
Fassungsvermögen (Liter)	680	Kapazität (Kg)** 510
Gewicht (Kg)*	4 Füße	38.5
	2 Traversen	41
	3 Traversen	44
	Statische Kapazität (Kg)**	4800
	Stapelbare Stück-Nr. **	8
Standardfarbe		grau

Material: Polyethylen hoher Dichte (PE-HD).

Hohe Stoß- und Stapelfähigkeit, beständig gegen Temperaturschwankungen und UV-Strahlen. Atoxisch, für Lebensmittel geeignet. Die Handhabung mit Gabelstapler, Hubwagen und jeglichen Kippvorrichtungen ist gewährleistet. Individuelle Anpassung mit der Marke des Kunden.



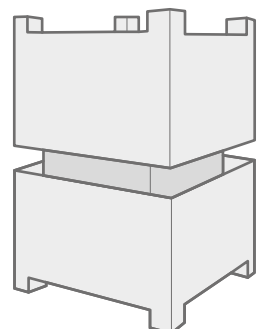
* Maßtoleranz ± 7 mm - Gewichtstoleranz ± 3%

** Tests im Labor bei einer Temperatur von 23°C an Modellen mit 3 Traversen durchgeführt.

Es ist ratsam, die Website www.capp-plast.com für Anweisungen zur sicheren Verwendung und Handhabung von Capp Plast-Behältern zu konsultieren.

Die Einhaltung dieser Regeln garantiert eine rationelle, sichere Verwendung der Capp-Plast-Behälter und damit eine höhere Lebensdauer.

In den Versionen 1076 C, 1176 C, 1085 C und 1185 C ermöglicht es eine Wirtschaftlichkeit beim Transport und der Lagerung des Leers, der in der Lage ist, 3 Behälter im Volumen von 2 zu verpacken.



1185 C geschlossen



Außenmaße (mm)	mit Füßen	1200x1000x850
	mit Traversen	1200x1000x870

Innenmaße (mm)	1120x920x695
-----------------------	--------------

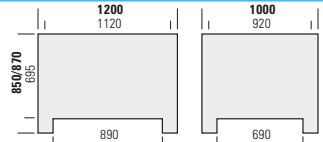
Fassungsvermögen (Liter)	760	Kapazität (Kg)**	510
---------------------------------	-----	-------------------------	-----

Gewicht (Kg)*	4 Füße	41.5	Statische Kapazität (Kg)**	4800
----------------------	--------	------	-----------------------------------	------

	2 Traversen	44		
--	-------------	----	--	--

	3 Traversen	47	Stapelbare Stück-Nr. **	8
--	-------------	----	--------------------------------	---

Standardfarbe	grau
----------------------	------



1185 CA mit Klappe



Außenmaße (mm)	mit Füßen	1200x1000x850
	mit Traversen	1200x1000x870

Innenmaße (mm)	1120x920x695
-----------------------	--------------

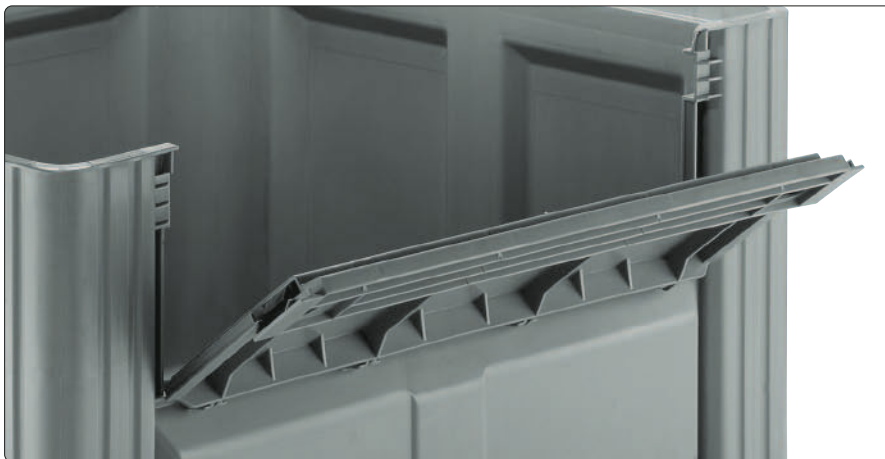
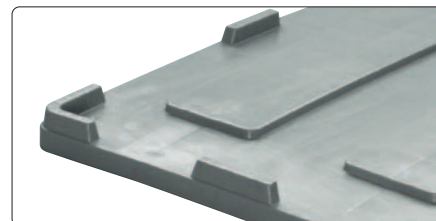
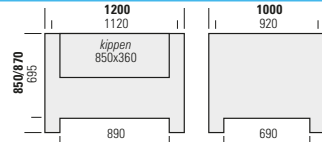
Fassungsvermögen (Liter)	760	Kapazität (Kg)**	510
---------------------------------	-----	-------------------------	-----

Gewicht (Kg)*	4 Füße	42	Statische Kapazität (Kg)**	4800
----------------------	--------	----	-----------------------------------	------

	2 Traversen	44		
--	-------------	----	--	--

	3 Traversen	47	Stapelbare Stück-Nr. **	8
--	-------------	----	--------------------------------	---


Standardfarbe	grau
----------------------	------



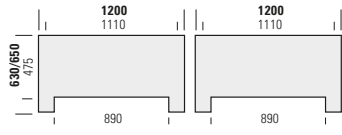
"Gran Volume" mit großer Frontklappe, die das Sammeln oder Einbringen der zu bearbeitenden Komponenten erleichtert, deren Lagerung oder die Beschickung der Bearbeitungsmaschinen auf den Bearbeitungslinien beschleunigt; ausgerichtet und überlappend ersetzen sie das herkömmliche Regal. Praktische und funktionale Displayunterstützung für Konsumgüter, die zum Verkauf in großen Distributionszentren bestimmt sind.




1263 C geschlossen



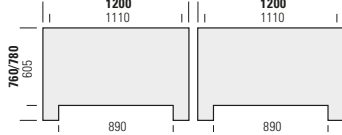
Außenmaße (mm)	mit Füßen	1200x1200x630
	mit Traversen	1200x1200x650
Innenmaße (mm)		1110x1110x475
Fassungsvermögen (Liter)	610	Kapazität (Kg)** 530
Gewicht (Kg)*	4 Füße 41	Statische Kapazität (Kg)** 4800
	2 Traversen 44	
	3 Traversen 47	Stapelbare Stück-Nr.** 8
Standardfarbe	grau	




1276 C geschlossen



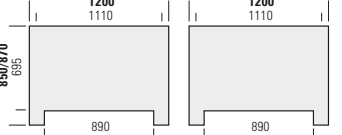
Außenmaße (mm)	mit Füßen	1200x1200x760
	mit Traversen	1200x1200x780
Innenmaße (mm)		1110x1110x605
Fassungsvermögen (Liter)	780	Kapazität (Kg)** 550
Gewicht (Kg)*	4 Füße 46	Statische Kapazität (Kg)** 4800
	2 Traversen 49	
	3 Traversen 52	Stapelbare Stück-Nr.** 8
Standardfarbe	grau	



1285 C geschlossen



Außenmaße (mm)	mit Füßen	1200x1200x850
	mit Traversen	1200x1200x870
Innenmaße (mm)		1110x1110x695
Fassungsvermögen (Liter)	900	Kapazität (Kg)** 570
Gewicht (Kg)*	4 Füße 49	Statische Kapazität (Kg)** 4800
	2 Traversen 52	
	3 Traversen 55	Stapelbare Stück-Nr.** 8
Standardfarbe	grau	



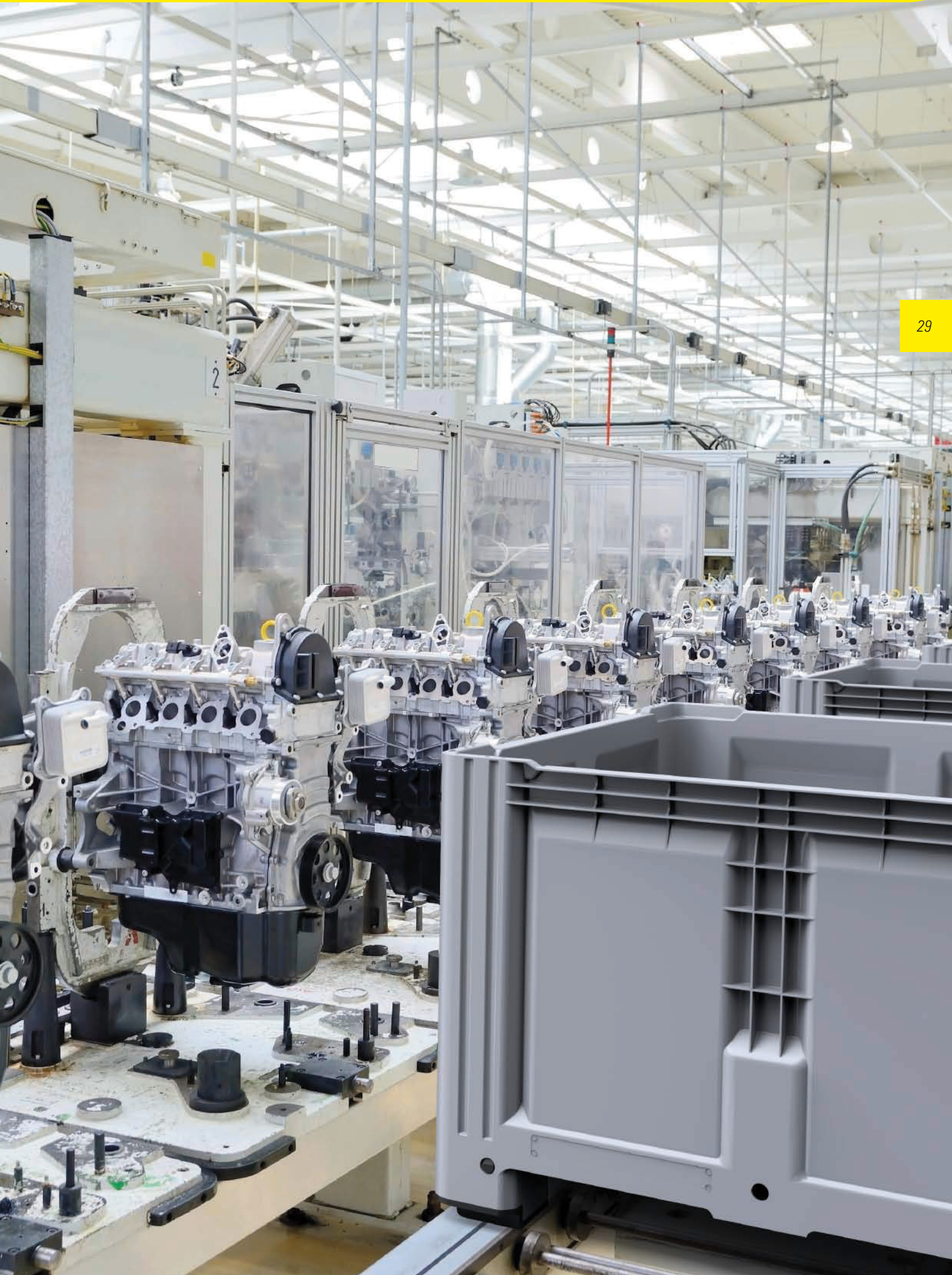

Zubehör

Deckel Schraubverschluss Ablaufbahn Reliefprägung Heißprägung Fester Etikettenhalter Halter für Klebetiketten Polyurethan-Eckräder Zentrale Räder aus Polyurethan 2 Traversen lange oder kurze Seite 3 Traversen Längsseite



	Deckel	Schraubverschluss	Ablaufbahn	Reliefprägung	Heißprägung	Fester Etikettenhalter	Halter für Klebetiketten	Polyurethan-Eckräder	Zentrale Räder aus Polyurethan	2 Traversen lange oder kurze Seite	3 Traversen Längsseite
1063 C	<input type="checkbox"/>	-	-	<input type="checkbox"/>	<input type="checkbox"/>	<input type="checkbox"/>	<input type="checkbox"/>	<input type="checkbox"/>	-	<input type="checkbox"/>	<input type="checkbox"/>
1076 C	<input type="checkbox"/>	-	-	<input type="checkbox"/>	<input type="checkbox"/>	<input type="checkbox"/>	<input type="checkbox"/>	<input type="checkbox"/>	-	<input type="checkbox"/>	<input type="checkbox"/>
1085 C	<input type="checkbox"/>	-	-	<input type="checkbox"/>	<input type="checkbox"/>	<input type="checkbox"/>	<input type="checkbox"/>	<input type="checkbox"/>	-	<input type="checkbox"/>	<input type="checkbox"/>
1163 C	<input type="checkbox"/>	<input type="checkbox"/>	1" - 2"	<input type="checkbox"/>	<input type="checkbox"/>	<input type="checkbox"/>	<input type="checkbox"/>	<input type="checkbox"/>	<input type="checkbox"/>	<input type="checkbox"/>	<input type="checkbox"/>
1176 C/CA	<input type="checkbox"/>	<input type="checkbox"/>	1" - 2"	<input type="checkbox"/>	<input type="checkbox"/>	<input type="checkbox"/>	<input type="checkbox"/>	<input type="checkbox"/>	<input type="checkbox"/>	<input type="checkbox"/>	<input type="checkbox"/>
1185 C/CA	<input type="checkbox"/>	<input type="checkbox"/>	1" - 2"	<input type="checkbox"/>	<input type="checkbox"/>	<input type="checkbox"/>	<input type="checkbox"/>	<input type="checkbox"/>	<input type="checkbox"/>	<input type="checkbox"/>	<input type="checkbox"/>
1263 C	<input type="checkbox"/>	-	-	<input type="checkbox"/>	<input type="checkbox"/>	<input type="checkbox"/>	<input type="checkbox"/>	<input type="checkbox"/>	-	<input type="checkbox"/>	<input type="checkbox"/>
1276 C	<input type="checkbox"/>	-	-	<input type="checkbox"/>	<input type="checkbox"/>	<input type="checkbox"/>	<input type="checkbox"/>	<input type="checkbox"/>	-	<input type="checkbox"/>	<input type="checkbox"/>
1285 C	<input type="checkbox"/>	-	-	<input type="checkbox"/>	<input type="checkbox"/>	<input type="checkbox"/>	<input type="checkbox"/>	<input type="checkbox"/>	-	<input type="checkbox"/>	<input type="checkbox"/>

Standard: Platz für Barcode-Anwendung.
 Alle Zubehörteile, mit Ausnahme des Deckels, müssen gemeinsam mit den Behältern bestellt werden. = auf Anfrage



**1425
1400 A**



Industrie

1425 und 1400 A

Vielseitig, leicht beweglich, leicht und unverformbar sind die unermüdlichen Mitarbeiter für den Mittel- und Mittelstand.

1425 A/B/C/F

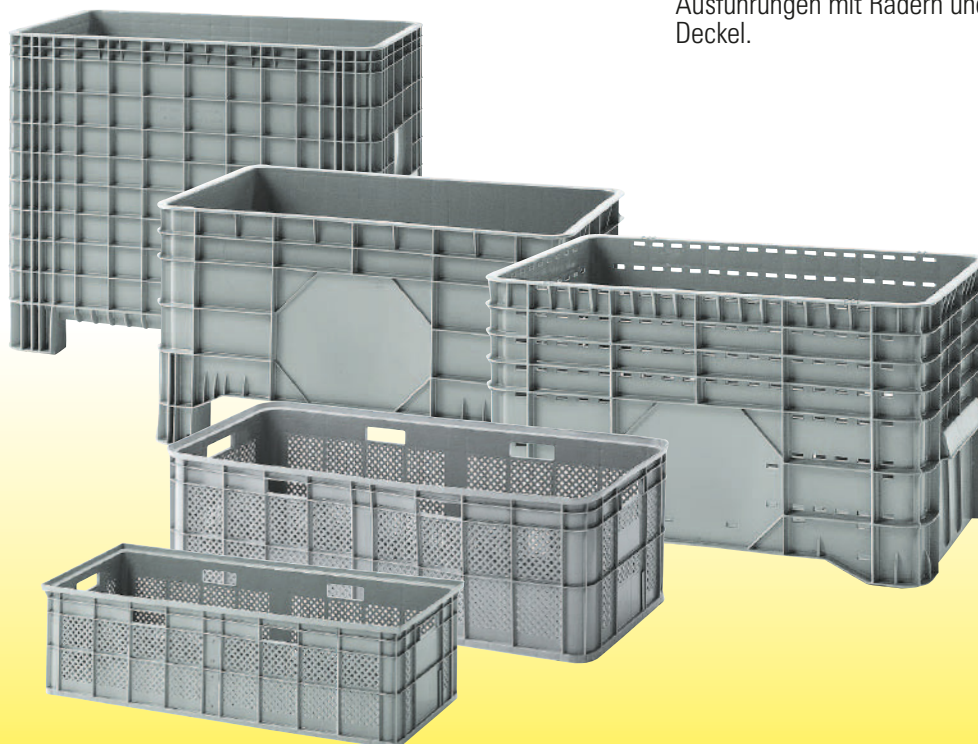
Vielseitige Behälter mit mittlerem Fassungsvermögen, auch manuell leicht beweglich. Sie finden praktische Anwendung bei der Lieferung und Kommissionierung von Halbzeugen an Auftragnehmer und bei der Beschickung der Produktionslinien mit den zu montierenden Bauteilen. Sie können auf Rädern montiert und mit einem Deckel verschlossen werden.

1425 I 1425 L

Überlappende Behälter mit perforierten Wänden, ideal für den Transport von Schnittblumen auf Kühlfahrzeugen. Extrem leicht und unverformbar erleichtern sie das Handling, das Be- und Entladen ohne den Einsatz von Gabelstaplern.

1400 A

Aufgrund seiner besonderen Größe für den Boden und die perforierten Wände ist es in der Textilindustrie in der Spinn-, Zwirn-, Wickel-, Web- und Färbephase weit verbreitet. Zwei stabile Griffe erleichtern die manuelle Handhabung und das Stapeln. Auf Wunsch Ausführungen mit Rädern und Deckel.



1425 A geschlossen



Außenmaße (mm)		1200x795x800	
Innenmaße (mm)		1115x740x650	
Fassungsvermögen (Liter) 550	Kapazität (Kg)**	300	
Gewicht (Kg)*			
4 Füße	21.5	Statische Kapazität (Kg)** 2000	
2 Traversen	23.5		
3 Traversen	-	Stapelbare Stück-Nr.** 6	
Standardfarbe		grau	

1425 B geschlossen



Außenmaße (mm)		1040x640x670	
Innenmaße (mm)		930x590x515	
Fassungsvermögen (Liter) 285	Kapazität (Kg)**	200	
Gewicht (Kg)*			
4 Füße	13.7	Statische Kapazität (Kg)** 1800	
2 Traversen	-		
3 Traversen	-	Stapelbare Stück-Nr.** 9	
Standardfarbe		grau	

1425 C geschlossen



Außenmaße (mm)		1030x600x840	
Innenmaße (mm)		950x550x725	
Fassungsvermögen (Liter) 400	Kapazität (Kg)**	250	
Gewicht (Kg)*			
4 Füße	20.5	Statische Kapazität (Kg)** 1800	
2 Traversen	-		
3 Traversen	-	Stapelbare Stück-Nr.** 8	
Standardfarbe		grau	

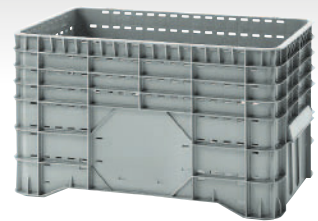
1425 F geschlossen



Außenmaße (mm)		1040x640x550	
Innenmaße (mm)		930x590x400	
Fassungsvermögen (Liter) 220	Kapazität (Kg)**	150	
Gewicht (Kg)*			
4 Füße	11.5	Statische Kapazität (Kg)** 1500	
2 Traversen	-		
3 Traversen	-	Stapelbare Stück-Nr.** 10	
Standardfarbe		grau	



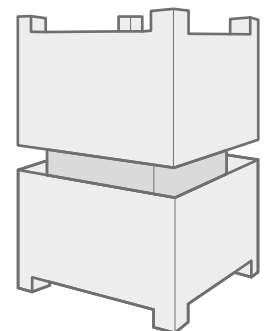
1400 A gelocht



Außenmaße (mm)		1020x640x580	
Innenmaße (mm)		930x590x510	
Fassungsvermögen (Liter) 300	Kapazität (Kg)**	120	
Gewicht (Kg)*			
10.5		Statische Kapazität (Kg)** 1200	
		Stapelbare Stück-Nr.** 9	
Standardfarbe		grau	



Der 1400 A ermöglicht eine Wirtschaftlichkeit beim Transport und der Lagerung der Hohlräume, die in der Lage sind, 3 Behälter im Volumen von 2 zu verpacken.



Material: Polyethylen hoher Dichte (PE-HD).

Hohe Stoß- und Stapelfähigkeit, beständig gegen Temperaturschwankungen und UV-Strahlen. Atoxisch, für Lebensmittel geeignet. Die Handhabung mit Gabelstapler, Hubwagen und jeglichen Kippvorrichtungen ist gewährleistet. Individuelle Anpassung mit der Marke des Kunden.

* Maßtoleranz ± 10 mm - Gewichtstoleranz ± 2%

** Im Labor bei einer Temperatur von 23°C durchgeführte Tests.

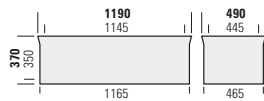
Es ist ratsam, die Website www.capp-plast.com für Anweisungen zur sicheren Verwendung und Handhabung von Capp-Plast-Behältern zu konsultieren.

Die Einhaltung dieser Regeln garantiert eine rationelle, sichere Verwendung der Capp-Plast-Behälter und damit eine höhere Lebensdauer.

1425 I *gelocht mit geschlossenem Boden*



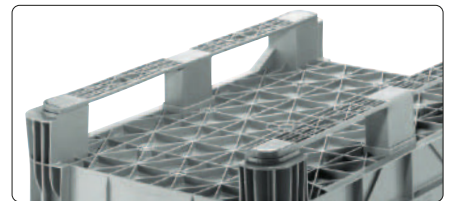
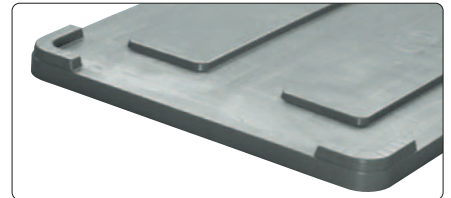
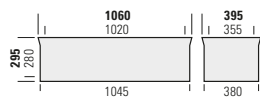
Außenmaße (mm)	1190x490x370		
Innenmaße (mm)	1145x445x350		
Fassungsvermögen (Liter)	180	Kapazität (Kg)**	180
Gewicht (Kg)*	5,8	Statische Kapazität (Kg)**	350
		Stapelbare Stück-Nr.**	6
Standardfarbe	grau		



1425 L *gelocht mit geschlossenem Boden*



Außenmaße (mm)	1060x395x295		
Innenmaße (mm)	1020x355x280		
Fassungsvermögen (Liter)	100	Kapazität (Kg)**	100
Gewicht (Kg)*	4	Statische Kapazität (Kg)**	250
		Stapelbare Stück-Nr.**	6
Standardfarbe	grau		



33

Zubehör

Thermogeformter Deckel Pressgeformter Deckel Winkelräder, 4 schwenkbare Winkelräder, 2 fest, 2 drehbar Reliefprägung Heißprägung Halter für Klebeetiketten 2 Traversen Längsseite



	Thermogeformter Deckel	Pressgeformter Deckel	Winkelräder, 4 schwenkbare	Winkelräder, 2 fest, 2 drehbar	Reliefprägung	Heißprägung	Halter für Klebeetiketten	2 Traversen Längsseite
1400 A	<input type="checkbox"/>	-	<input type="checkbox"/> Ø 100 mm	<input type="checkbox"/>	<input type="checkbox"/>	<input type="checkbox"/>	<input type="checkbox"/>	-
1425 A	-	<input type="checkbox"/>	<input type="checkbox"/> Ø 125 mm	-	<input type="checkbox"/>	<input type="checkbox"/>	<input type="checkbox"/>	<input type="checkbox"/>
1425 B	<input type="checkbox"/>	-	<input type="checkbox"/> Ø 100-125	-	<input type="checkbox"/>	<input type="checkbox"/>	<input type="checkbox"/>	-
1425 C	<input type="checkbox"/>	-	<input type="checkbox"/> Ø 125 mm	-	<input type="checkbox"/>	<input type="checkbox"/>	<input type="checkbox"/>	-
1425 F	<input type="checkbox"/>	-	<input type="checkbox"/> Ø 100-125	-	<input type="checkbox"/>	<input type="checkbox"/>	<input type="checkbox"/>	-
1425 I	-	-	-	-	<input type="checkbox"/>	<input type="checkbox"/>	<input type="checkbox"/>	-
1425 L	-	-	-	-	<input type="checkbox"/>	<input type="checkbox"/>	<input type="checkbox"/>	-

Alle Zubehörteile, mit Ausnahme des Deckels, müssen gemeinsam mit den Behältern bestellt werden. = auf Anfrage

Pallets



Industrie

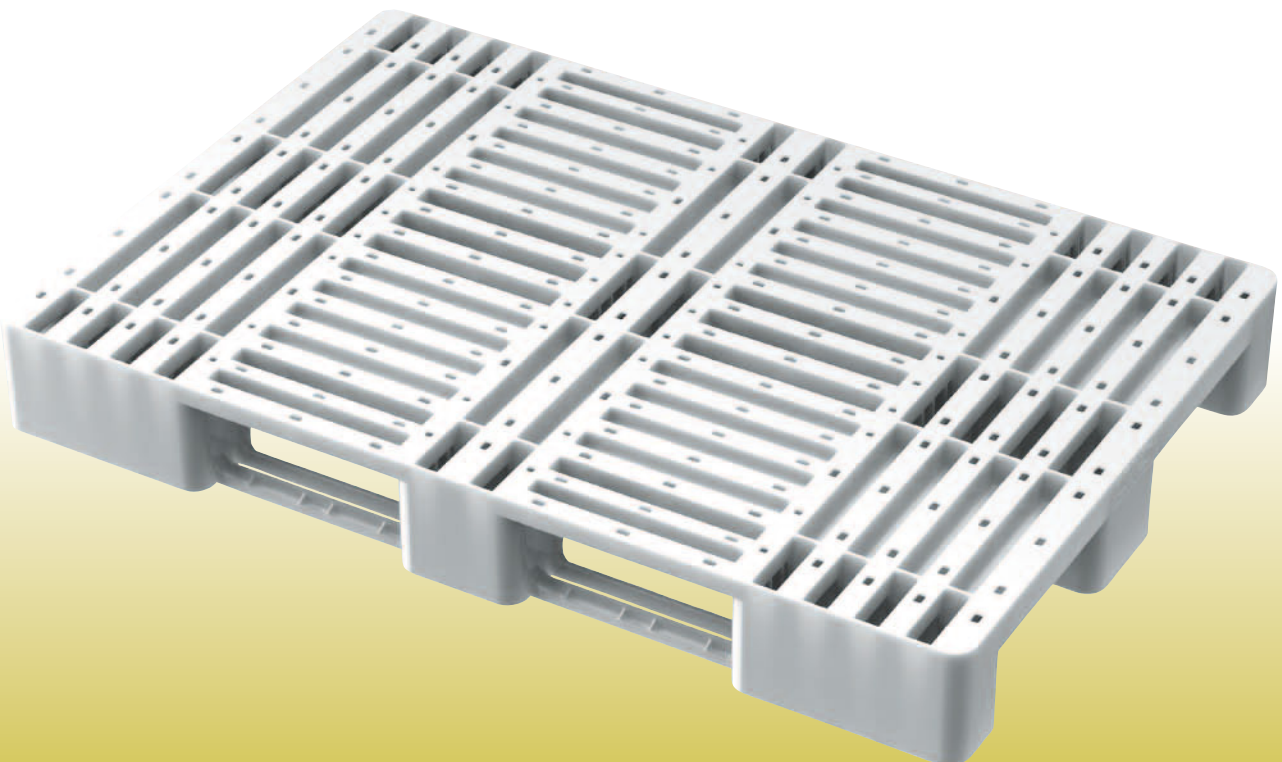
Paletten

Hygienisch, solide, leicht und wendig, aber vor allem wirtschaftlich.

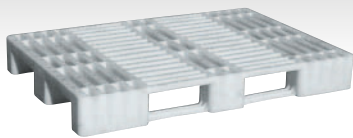
Sie werden aufgrund ihrer Festigkeit, Leichtigkeit und Manövrierfähigkeit in einer Vielzahl von Industriesektoren eingesetzt. Hygienisch für die Lebensmittelbranche, da sie nicht durch Schimmel oder Feuchtigkeit angegriffen werden können und für gekühlte Umgebungen geeignet sind. Sie sind leicht zu reinigen und wartungsfrei.

Aus PE-HD. Beständig über die Zeit unter hohen Belastungen. Ungiftig und daher für Lebensmittel geeignet. Nicht angreifbar durch chemische und atmosphärische Mittel. Beständig gegen thermische Schwankungen. Konstantes Gewicht und Größe.

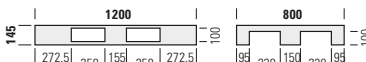
Wirtschaftlicher Vorteil:
Die Abschreibung der höheren Anfangskosten ist schneller, da keine Wartungs- und Reparaturkosten anfallen. Die Kunststoffpalette verliert im Laufe der Zeit nicht ihren Wert.



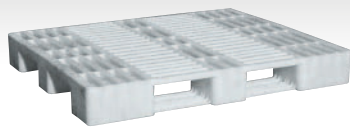
1429 A



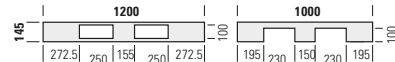
Außenmaße (mm)	1200x800x145
Bewegungskapazität (Kg)	1000
Statische Kapazität (Kg)	4300
Rack-Last (Kg) *	300
Gewicht (Kg)	12.5
Farbe	weiß



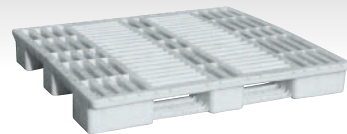
1429 B



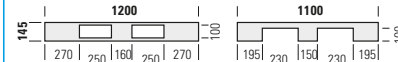
Außenmaße (mm)	1200x1000x145
Bewegungskapazität (Kg)	1200
Statische Kapazität (Kg)	4500
Rack-Last (Kg) *	300
Gewicht (Kg)	15.5
Farbe	weiß



1429 C



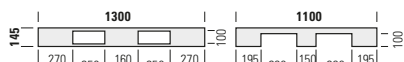
Außenmaße (mm)	1200x1100x145
Bewegungskapazität (Kg)	1200
Statische Kapazität (Kg)	4500
Rack-Last (Kg) *	300
Gewicht (Kg)	16.5
Farbe	weiß



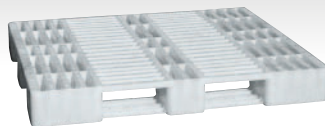
1429 D



Außenmaße (mm)	1300x1100x145
Bewegungskapazität (Kg)	1200
Statische Kapazität (Kg)	4500
Rack-Last (Kg) *	300
Gewicht (Kg)	17
Farbe	weiß



1429 F



Außenmaße (mm)	1010x920x145
Bewegungskapazität (Kg)	1000
Statische Kapazität (Kg)	4000
Rack-Last (Kg) *	300
Gewicht (Kg)	12
Farbe	weiß



Material: Polyethylen hoher Dichte (PE-HD).
Hohe Stoß- und Stapelfähigkeit, beständig gegen Temperaturschwankungen und UV-Strahlen. Atoxisch, für Lebensmittel geeignet. Die Handhabung mit Gabelstapler, Hubwagen und jeglichen Kippvorrichtungen ist gewährleistet. Individuelle Anpassung mit der Marke des Kunden.

Auf Anfrage für eine Mindestmenge von 2000 Stück erhältlich.

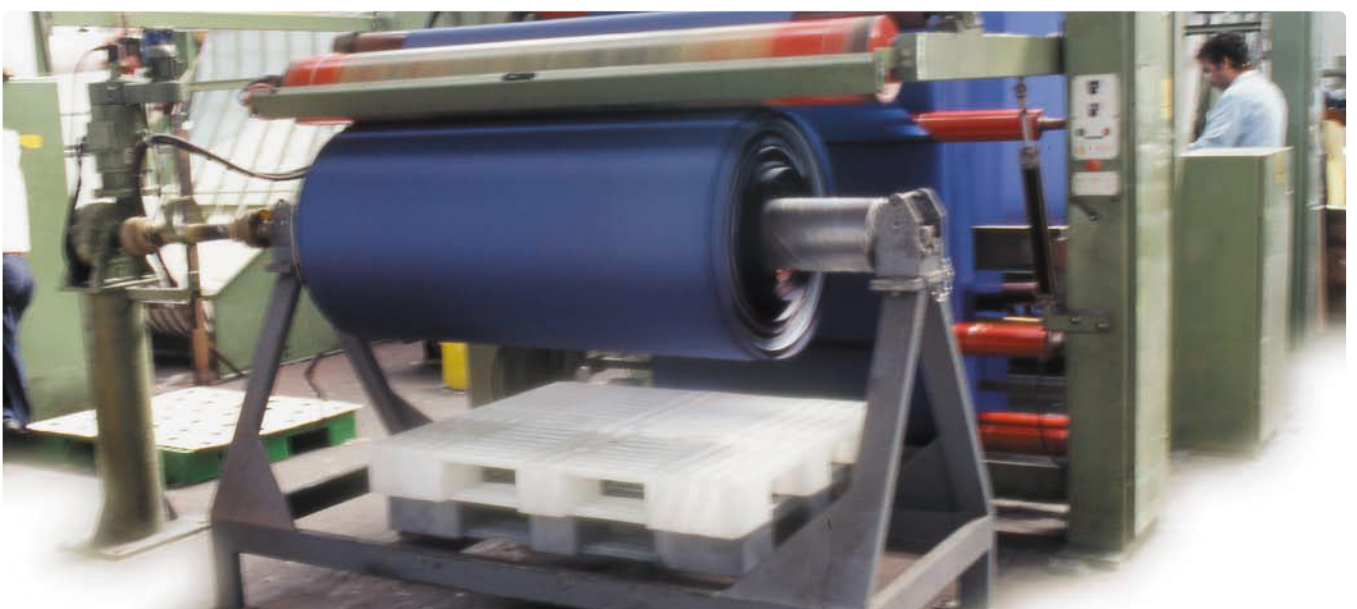
Maßtoleranzen ± 10 mm
Gewichtstoleranz: ± 2%

* Nur auf zwei Stützen ohne Brecher: immer Capp-Plast um Auskunft fragen.

Die Tests wurden bei einer Temperatur von 23°C durchgeführt und die Behälter wurden nicht direkt dem Sonnenlicht ausgesetzt. Gewichte, Eigenschaften und Abmessungen können ohne vorherige Ankündigung geändert werden. Die vorliegenden Daten löschen und ersetzen die bisherigen Daten

Es ist ratsam, die Website www.capp-plast.com für Anweisungen zur sicheren Verwendung und Handhabung von Capp-Plast-Behältern zu konsultieren. Die Einhaltung dieser Regeln garantiert eine rationelle, sichere Verwendung der Capp-Plast-Behälter und damit eine höhere Lebensdauer.





Agribox



Landwirtschaft

Agribox

Leicht und robust, reagiert es auf die wichtigsten Anwendungen der mechanisierten Landwirtschaft: Ernte, Transport, Lagerung und Kühlung.

Es reagiert auf die Bedürfnisse der landwirtschaftlichen Industrialisierung in der Abhol-, Transport- und Lagerphase (wie es mit Gabelstaplern, Palettenhubwagen und Kippen gehandhabt werden kann) und in der Kühlschrankservierung aufgrund seiner hohen Tragfähigkeit (Einheitsmasse t/qm.).

Es ist von fester Stützstruktur und gleichzeitig elastischen Eigenschaften, die ihm eine hohe Stapelfestigkeit und ein bemerkenswertes Dämpfungsvermögen verleihen.

Perforierte Wände und Boden für die beste Belüftung und Integrität der enthaltenen Produkte. In den Versionen 1091 F und 1093 F ermöglicht es eine Wirtschaftlichkeit beim Transport und der Lagerung von Leergut, da es 3 Container im Volumen von 2 packen kann.



1089 F gelocht



Außenmaße (mm)	mit Füßen	1200x800x760
	mit Traversen	1200x800x780
Innenmaße (mm)		1110x710x600
Fassungsvermögen (Liter)	470	Kapazität (Kg)** 470
Gewicht (Kg)*	4 Füße	30
	2 Traversen	33
	3 Traversen	36
	Statische Kapazität (Kg)**	4300
	Stapelbare Stücke-Anz.**	8
Standardfarbe	grau	

1090 F gelocht



Außenmaße (mm)	mit Füßen	1200x800x580
	mit Traversen	1200x800x600
Innenmaße (mm)		1110x710x420
Fassungsvermögen (Liter)	330	Kapazität (Kg)** 470
Gewicht (Kg)*	4 Füße	26
	2 Traversen	29
	3 Traversen	32
	Statische Kapazität (Kg)**	4300
	Stapelbare Stücke-Anz.**	8
Standardfarbe	grau	

1091 F gelocht



Außenmaße (mm)	mit Füßen	1200x1000x760
	mit Traversen	1200x1000x780
Innenmaße (mm)		1110x910x605
Fassungsvermögen (Liter)	610	Kapazität (Kg)** 510
Gewicht (Kg)*	4 Füße	36
	2 Traversen	39
	3 Traversen	42
	Statische Kapazität (Kg)**	4800
	Stapelbare Stücke-Anz.**	8
Standardfarbe	grau	

191 F gelocht



Außenmaße (mm)	mit Füßen	1200x1000x760
	mit Kufen	1200x1000x780
Innenmaße (mm)		1110x910x605
Fassungsvermögen (Liter)	610	Kapazität (Kg)** 510
Gewicht (Kg)*	4 Füße	33.5
	2 Traversen	36.5
	3 Traversen	39.5
	Statische Kapazität (Kg)**	4800
	Stapelbare Stück-Nr.**	8
Standardfarbe	grau	

1092 F gelocht



Außenmaße (mm)	mit Füßen	1200x1000x580
	mit Kufen	1200x1000x600
Innenmaße (mm)		1110x910x425
Fassungsvermögen (Liter)	430	Kapazität (Kg)** 510
Gewicht (Kg)*	4 Füße	31
	2 Traversen	34
	3 Traversen	37
	Statische Kapazität (Kg)**	4800
	Stapelbare Stück-Nr.**	8
Standardfarbe	grau	

1093 F gelocht

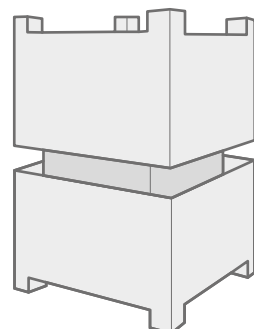


Außenmaße (mm)	mit Füßen	1200x1100x760
	mit Kufen	1200x1100x780
Innenmaße (mm)		1110x1010x605
Fassungsvermögen (Liter)	680	Kapazität (Kg)** 530
Gewicht (Kg)*	4 Füße	35.5
	2 Traversen	38.5
	3 Traversen	41
	Statische Kapazität (Kg)**	4800
	Stapelbare Stück-Nr.**	8
Standardfarbe	grau	

Material: Polyethylen hoher Dichte (PE-HD).
 Hohe Stoß- und Stapelfähigkeit, beständig gegen Temperaturschwankungen und UV-Strahlen. Atoxisch, für Lebensmittel geeignet. Die Handhabung mit Gabelstapler, Hubwagen und jeglichen Kippvorrichtungen ist gewährleistet. Individuelle Anpassung mit der Marke des Kunden.



In den Versionen 1091 F und 1093 F ermöglicht es eine Wirtschaftlichkeit beim Transport und der Lagerung von Leergut, da es 3 Container im Volumen von 2 packen kann.



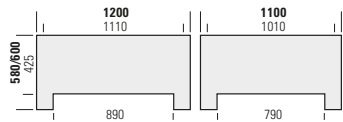
* Maßtoleranz ± 7 mm - Gewichtstoleranz ± 3%
 ** Tests im Labor bei einer Temperatur von 23°C an Modellen mit 3 Traversen durchgeführt.

Es ist ratsam, die Website www.capp-plast.com für Anweisungen zur sicheren Verwendung und Handhabung von Capp Plast-Behältern zu konsultieren. Die Einhaltung dieser Regeln garantiert eine rationelle, sichere Verwendung der Capp-Plast-Behälter und damit eine höhere Lebensdauer.

1094 F gelocht



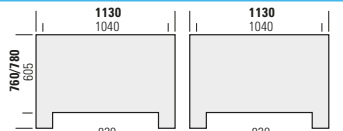
Außenmaße (mm)	mit Füßen	1200x1100x580
	mit Traversen	1200x1100x600
Innenmaße (mm)		1110x1010x425
Fassungsvermögen (Liter)	480	Kapazität (Kg)** 530
Gewicht (Kg)*	4 Füße	30
	2 Traversen	33
	3 Traversen	36
		Statische Kapazität (Kg)** 4800
		Stapelbare Stück-Nr.** 8
Standardfarbe		grau



1095 F gelocht



Außenmaße (mm)	mit Füßen	1130x1130x760
	mit Traversen	1130x1130x780
Innenmaße (mm)		1040x1040x605
Fassungsvermögen (Liter)	660	Kapazität (Kg)# 520
Gewicht (Kg)*	4 Füße	35
	2 Traversen	38
	3 Traversen	-
		Statische Kapazität (Kg)# 4800
		Stapelbare Stück-Nr.# 8
Standardfarbe		grau



Im Labor bei einer Temperatur von 23°C durchgeführte Tests.



Beispiele für die Kapazität in kg

	1089 F	1090 F	1091 F	1092 F	1093 F	1094 F	1095 F	1096 F	1097 F
Orangen	250	180	330	240	370	260	360	250	280
Karotten	290	200	370	260	410	290	400	280	320
Zwiebeln	250	180	330	240	370	260	360	250	280
Wassermelonen	220	160	290	200	320	230	310	220	240
Kiwi	250	180	330	240	370	260	360	250	280
Äpfel	220	150	280	200	310	220	300	210	240
Melonen	260	180	340	240	380	270	370	260	290
Oliven	300	210	380	270	430	300	410	290	330
Kartoffeln	310	220	400	280	440	310	430	300	340
Birnen	250	180	330	240	370	260	360	250	280
Pfirsiche	250	180	330	240	370	260	360	250	280
Tomaten	300	220	400	280	440	310	430	300	340
Radicchio	130	95	170	120	190	135	185	130	150

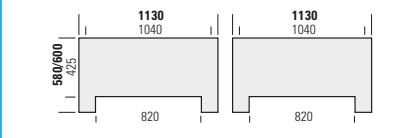




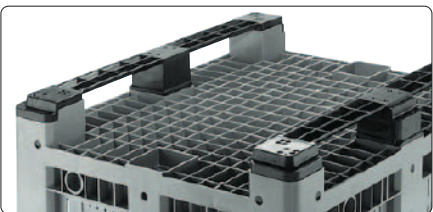
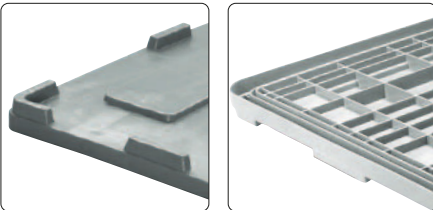
1096 F gelocht



Außenmaße (mm)	mit Füßen	1130x1130x580
	mit Traversen	1130x1130x600
Innenmaße (mm)		1040x1040x425
Fassungsvermögen (Liter)	460	Kapazität (Kg)# 520
Gewicht (Kg)	4 Füße	28
	2 Traversen	31
	3 Traversen	-
		Statische Kapazität (Kg)# 4800
		Stapelbare Stück-Nr.# 8
Standardfarbe	grau	



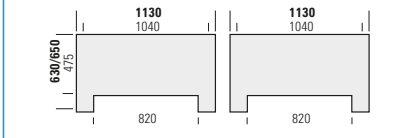
Im Labor bei einer Temperatur von 23°C durchgeführte Tests.



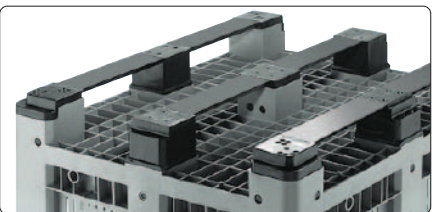
1097 F gelocht



Außenmaße (mm)	mit Füßen	1130x1130x630
	mit Traversen	1130x1130x650
Innenmaße (mm)		1040x1040x475
Fassungsvermögen (Liter)	510	Kapazität (Kg)# 520
Gewicht (Kg)	4 Füße	29.5
	2 Traversen	32.5
	3 Traversen	-
		Statische Kapazität (Kg)# 4800
		Stapelbare Stück-Nr.# 8
Standardfarbe	grau	



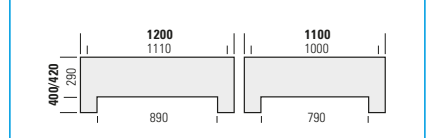
Im Labor bei einer Temperatur von 23°C durchgeführte Tests.



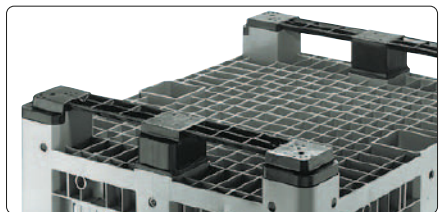
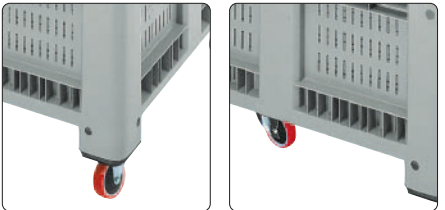
1099 F gelocht



Außenmaße (mm)	1200x1100x400	
Innenmaße (mm)	1110x1000x244	
Fassungsvermögen (Liter)	260	Kapazität (Kg)# 300
Gewicht (Kg)	4 Füße	22
		Statische Kapazität (Kg)# 4000
		Stapelbare Stück-Nr.# 10
Standardfarbe	grau	



Im Labor bei einer Temperatur von 23°C durchgeführte Tests.



Zubehör

Deckel Reliefprägung Heißprägung Einrastbarer, verriegelbarer Kartenhalter **mm 130x100** Halter für Klebeetiketten **mm 120x95** Polyurethan-Eckräder **Ø 125 mm** Zentrale Räder aus Polyurethan **Ø 125 mm** 2 Traversen Längsseite 3 Traversen Längsseite 2 Traversen Schmalseite



1089 F	<input type="checkbox"/>	<input type="checkbox"/>	<input type="checkbox"/>	<input type="checkbox"/>	<input type="checkbox"/>	-	<input type="checkbox"/>	<input type="checkbox"/>	<input type="checkbox"/>	<input type="checkbox"/>	-
1090 F	<input type="checkbox"/>	<input type="checkbox"/>	<input type="checkbox"/>	<input type="checkbox"/>	<input type="checkbox"/>	-	<input type="checkbox"/>	<input type="checkbox"/>	<input type="checkbox"/>	<input type="checkbox"/>	-
1091 F	<input type="checkbox"/>	<input type="checkbox"/>	<input type="checkbox"/>	<input type="checkbox"/>	<input type="checkbox"/>	<input type="checkbox"/>	<input type="checkbox"/>	<input type="checkbox"/>	<input type="checkbox"/>	<input type="checkbox"/>	<input type="checkbox"/>
191 F	<input type="checkbox"/>	<input type="checkbox"/>	<input type="checkbox"/>	-	<input type="checkbox"/>	<input type="checkbox"/>	<input type="checkbox"/>	<input type="checkbox"/>	<input type="checkbox"/>	<input type="checkbox"/>	-
1092 F	<input type="checkbox"/>	<input type="checkbox"/>	<input type="checkbox"/>	<input type="checkbox"/>	<input type="checkbox"/>	<input type="checkbox"/>	<input type="checkbox"/>	<input type="checkbox"/>	<input type="checkbox"/>	<input type="checkbox"/>	<input type="checkbox"/>
1093 F	<input type="checkbox"/>	<input type="checkbox"/>	<input type="checkbox"/>	<input type="checkbox"/>	<input type="checkbox"/>	<input type="checkbox"/>	-	<input type="checkbox"/>	<input type="checkbox"/>	<input type="checkbox"/>	<input type="checkbox"/>
1094 F	<input type="checkbox"/>	<input type="checkbox"/>	<input type="checkbox"/>	<input type="checkbox"/>	<input type="checkbox"/>	<input type="checkbox"/>	-	<input type="checkbox"/>	<input type="checkbox"/>	<input type="checkbox"/>	<input type="checkbox"/>
1095 F	<input type="checkbox"/> *	<input type="checkbox"/>	<input type="checkbox"/>	<input type="checkbox"/>	<input type="checkbox"/>	<input type="checkbox"/>	-	<input type="checkbox"/>	-	-	-
1096 F	<input type="checkbox"/> *	<input type="checkbox"/>	<input type="checkbox"/>	<input type="checkbox"/>	<input type="checkbox"/>	<input type="checkbox"/>	-	<input type="checkbox"/>	-	-	-
1097 F	<input type="checkbox"/> *	<input type="checkbox"/>	<input type="checkbox"/>	<input type="checkbox"/>	<input type="checkbox"/>	<input type="checkbox"/>	-	<input type="checkbox"/>	-	-	-
1099 F	<input type="checkbox"/>	<input type="checkbox"/>	<input type="checkbox"/>	-	<input type="checkbox"/>	<input type="checkbox"/>	-	-	-	-	-

Alle Zubehörteile, mit Ausnahme des Deckels, müssen gemeinsam mit den Behältern bestellt werden.
* Thermogeformter Deckel

= auf Anfrage

Agribox Gran Volume



Landwirtschaft

Agribox Gran Volume

Robust und elastisch. Seine bessere Raumausnutzung sorgt für eine höhere Wirtschaftlichkeit des Betriebs.

Es ist die gelenkige Lösung für die Probleme der Organisation von Kühllhäusern und ermöglicht eine größere Wirtschaftlichkeit des Betriebs in den Phasen der Sammlung von Transport und Lagerung von Obst und Gemüse. Die Serie "**Gran Volume**" mit konvexen Wänden, die ihr Nutzvolumen vergrößern, besteht aus drei Grundabmessungen mit unterschiedlichen Höhen, die eine optimale Nutzung von Boden- und vertikalen Räumen ermöglichen.

Die Monoblock-Struktur mit fortschrittlicher Technologie ist lasttragend; die kastenförmigen Winkel- und Mittelsäulen und der Wabenboden geben die maximale Garantie für Festigkeit und Elastizität, Eigenschaften, die es hohe Beständigkeit gegen Stapeln geben.

In den Versionen 1176 F und 1185 F, 1176 F und 1185 F, ermöglicht es eine Wirtschaftlichkeit beim Transport und der Lagerung von Leergut, da es 3 Container im Volumen von 2 packen kann.



1063 F gelocht



Außenmaße (mm)	mit Füßen	1200x1100x630
	mit Traversen	1200x1100x650
Innenmaße (mm)		1110x1010x475
Fassungsvermögen (Liter)	560	Kapazität (Kg)** 530
Gewicht (Kg)*	4 Füße	37
	2 Traversen	40
	3 Traversen	43
	Statische Kapazität (Kg)**	4800
	Stapelbare Stück-Nr. **	8
Standardfarbe	grün	

1076 F gelocht



Außenmaße (mm)	mit Füßen	1200x1100x760
	mit Traversen	1200x1100x780
Innenmaße (mm)		1110x1010x605
Fassungsvermögen (Liter)	720	Kapazität (Kg)** 530
Gewicht (Kg)*	4 Füße	41
	2 Traversen	44
	3 Traversen	47
	Statische Kapazität (Kg)**	4800
	Stapelbare Stück-Nr. **	8
Standardfarbe	grün	

1085 F gelocht



Außenmaße (mm)	mit Füßen	1200x1100x850
	mit Traversen	1200x1100x870
Innenmaße (mm)		1110x1010x695
Fassungsvermögen (Liter)	830	Kapazität (Kg)** 530
Gewicht (Kg)*	4 Füße	44
	2 Traversen	47
	3 Traversen	50
	Statische Kapazität (Kg)**	4800
	Stapelbare Stück-Nr. **	8
Standardfarbe	grün	

1163 F gelocht



Außenmaße (mm)	mit Füßen	1200x1000x630
	mit Traversen	1200x1000x650
Innenmaße (mm)		1120x920x475
Fassungsvermögen (Liter)	520	Kapazität (Kg)** 510
Gewicht (Kg)*	4 Füße	33
	2 Traversen	36
	3 Traversen	39
	Statische Kapazität (Kg)**	4800
	Stapelbare Stück-Nr. **	8
Standardfarbe	grün	

1176 F gelocht



Außenmaße (mm)	mit Füßen	1200x1000x760
	mit Traversen	1200x1000x780
Innenmaße (mm)		1120x920x605
Fassungsvermögen (Liter)	680	Kapazität (Kg)** 510
Gewicht (Kg)*	4 Füße	37
	2 Traversen	40
	3 Traversen	43
	Statische Kapazität (Kg)**	4800
	Stapelbare Stück-Nr. **	8
Standardfarbe	grün	

1176 FA mit Klappe

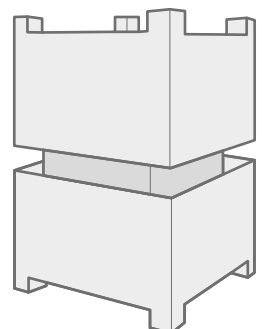


Außenmaße (mm)	mit Füßen	1200x1000x760
	mit Traversen	1200x1000x780
Innenmaße (mm)		1120x920x605
Fassungsvermögen (Liter)	680	Kapazität (Kg)** 510
Gewicht (Kg)*	4 Füße	37.5
	2 Traversen	40
	3 Traversen	43
	Statische Kapazität (Kg)**	4800
	Stapelbare Stück-Nr. **	8
Standardfarbe	grün	

Material: Polyethylen hoher Dichte (PE-HD).
 Hohe Stoß- und Stapelfähigkeit, beständig gegen Temperaturschwankungen und UV-Strahlen. Atoxisch, für Lebensmittel geeignet. Die Handhabung mit Gabelstapler, Hubwagen und jeglichen Kippvorrichtungen ist gewährleistet. Individuelle Anpassung mit der Marke des Kunden.



In den Versionen 1076 F und 1185 F, 1176 F und 1185 F, ermöglicht es eine Wirtschaftlichkeit beim Transport und der Lagerung von Leergut, da es 3 Container im Volumen von 2 packen kann.



* Maßtoleranz ± 7 mm - Gewichtstoleranz ± 3%
 ** Tests im Labor bei einer Temperatur von 23°C an Modellen mit 3 Traversen durchgeführt.

Es ist ratsam, die Website www.capp-plast.com für Anweisungen zur sicheren Verwendung und Handhabung von Capp Plast-Behältern zu konsultieren. Die Einhaltung dieser Regeln garantiert eine rationelle, sichere Verwendung der Capp-Plast-Behälter und damit eine höhere Lebensdauer.

1185 F

geloht



Außenmaße (mm)	mit Füßen	1200x1000x850
	mit Traversen	1200x1000x870

Innenmaße (mm)	1120x920x695
-----------------------	--------------

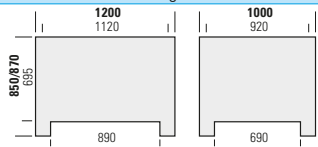
Fassungsvermögen (Liter)	760	Kapazität (Kg)**	510
---------------------------------	-----	-------------------------	-----

Gewicht (Kg)*	4 Füße	40	Statische Kapazität (Kg)**	4800
----------------------	--------	----	-----------------------------------	------

	2 Traversen	43		
--	-------------	----	--	--

	3 Traversen	46	Stapelbare Stück-Nr.**	8
--	-------------	----	-------------------------------	---

Standardfarbe	grün
----------------------	------



1185 FA

mit Klappe



Außenmaße (mm)	mit Füßen	1200x1000x850
	mit Traversen	1200x1000x870

Innenmaße (mm)	1120x920x695
-----------------------	--------------

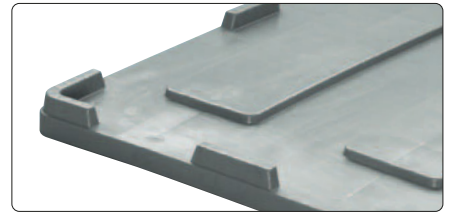
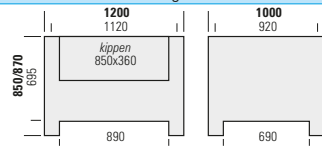
Fassungsvermögen (Liter)	760	Kapazität (Kg)**	510
---------------------------------	-----	-------------------------	-----

Gewicht (Kg)*	4 Füße	40.5	Statische Kapazität (Kg)**	4800
----------------------	--------	------	-----------------------------------	------

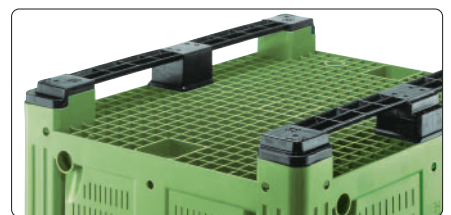
	2 Traversen	43		
--	-------------	----	--	--

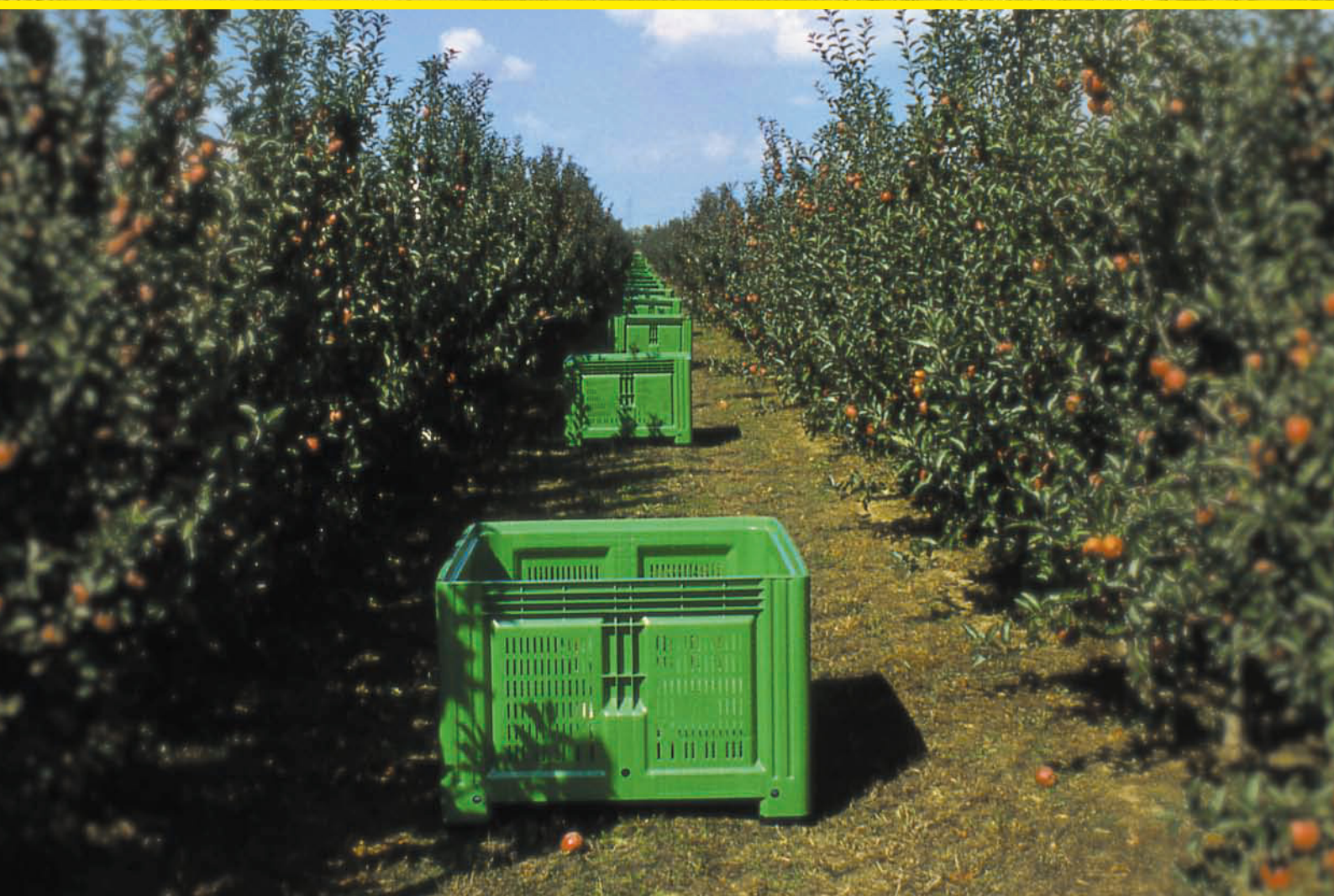
	3 Traversen	46	Stapelbare Stück-Nr.**	8
--	-------------	----	-------------------------------	---

Standardfarbe	grün
----------------------	------




Die große Frontklappe von "Agribox Gran Volume" erleichtert die Aufnahme bzw. das Einbringen der zu bearbeitenden Komponenten, beschleunigt deren Lagerung oder die Beschickung der Bearbeitungslinien mit den Arbeitsmaschinen; ausgerichtet und überlappend ersetzen sie das herkömmliche Regal. Praktische und funktionale Unterstützung für Konsumgüter, die zum Verkauf in großen Distributionszentren bestimmt sind.

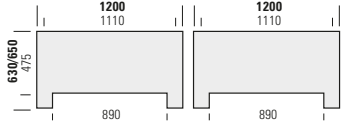





1263 F gelocht



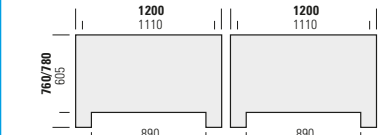
Außenmaße (mm)	mit Füßen	1200x1200x630
	mit Traversen	1200x1200x650
Innenmaße (mm)		1110x1110x475
Fassungsvermögen (Liter)	610	Kapazität (Kg)** 530
Gewicht (Kg)*	4 Füße	38.5
	2 Traversen	41.5
	3 Traversen	44.5
		Statische Kapazität (Kg)** 4800
Standardfarbe		grün
		Stapelbare Stück-Nr.** 8




1276 F gelocht



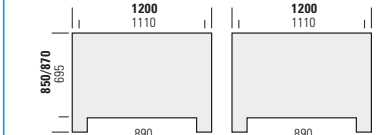
Außenmaße (mm)	mit Füßen	1200x1200x760
	mit Traversen	1200x1200x780
Innenmaße (mm)		1110x1110x605
Fassungsvermögen (Liter)	780	Kapazität (Kg)** 550
Gewicht (Kg)*	4 Füße	43
	2 Traversen	46
	3 Traversen	49
		Statische Kapazität (Kg)** 4800
Standardfarbe		grün
		Stapelbare Stück-Nr.** 8



1285 F gelocht



Außenmaße (mm)	mit Füßen	1200x1200x850
	mit Traversen	1200x1200x870
Innenmaße (mm)		1110x1110x695
Fassungsvermögen (Liter)	900	Kapazität (Kg)** 570
Gewicht (Kg)*	4 Füße	45.5
	2 Traversen	48.5
	3 Traversen	51.5
		Statische Kapazität (Kg)** 4800
Standardfarbe		grün
		Stapelbare Stück-Nr.** 8



Beispiele für die Kapazität in kg

	1063 F	1076 F	1085 F	1163 F	1176 F	1185 F	1263 F	1276 F	1285 F
Orangen	310	390	450	290	370	420	330	430	500
Karotten	340	430	500	320	410	470	370	480	550
Zwiebeln	310	390	450	290	370	420	330	430	500
Wassermelonen	260	320	370	240	310	350	280	360	420
Kiwi	310	390	450	290	370	420	330	430	500
Äpfel	260	320	370	240	310	350	280	360	420
Melonen	310	390	450	290	370	420	330	430	500
Oliven	350	450	520	330	430	480	380	490	570
Kartoffeln	360	460	530	340	440	500	400	510	590
Birnen	310	390	450	290	370	420	330	430	500
Pfirsiche	310	390	450	290	370	420	330	430	500
Tomaten	360	460	530	340	440	500	400	510	590
Radicchio	160	200	230	150	190	220	170	225	260

Zubehör

- Deckel
- Reliefprägung
- Heißprägung
- Fester Etikettenhalter
- Einrastbarer, verriegelbarer Kartenhalter
- Halter für Klebeetiketten
- Abnehmbarer Etikettenhalter
- Polyurethan-Eckräder
- Zentrale Räder aus Polyurethan
- 2 Traversen lange oder kurze Seite
- 3 Traversen Längsseite



	mm 220x120	mm 130x100	mm 120x95	mm 165x125	Ø 125 mm	Ø 125 mm		
1063 F	<input type="checkbox"/>	<input type="checkbox"/>	<input type="checkbox"/>	<input type="checkbox"/>	<input type="checkbox"/>	<input type="checkbox"/>	-	<input type="checkbox"/>
1076 F	<input type="checkbox"/>	<input type="checkbox"/>	<input type="checkbox"/>	<input type="checkbox"/>	<input type="checkbox"/>	<input type="checkbox"/>	-	<input type="checkbox"/>
1085 F	<input type="checkbox"/>	<input type="checkbox"/>	<input type="checkbox"/>	<input type="checkbox"/>	<input type="checkbox"/>	<input type="checkbox"/>	-	<input type="checkbox"/>
1163 F	<input type="checkbox"/>	<input type="checkbox"/>	<input type="checkbox"/>	<input type="checkbox"/>	<input type="checkbox"/>	<input type="checkbox"/>		<input type="checkbox"/>
1176 F/FA	<input type="checkbox"/>	<input type="checkbox"/>	<input type="checkbox"/>	<input type="checkbox"/>	<input type="checkbox"/>	<input type="checkbox"/>		<input type="checkbox"/>
1185 F/FA	<input type="checkbox"/>	<input type="checkbox"/>	<input type="checkbox"/>	<input type="checkbox"/>	<input type="checkbox"/>	<input type="checkbox"/>		<input type="checkbox"/>
1263 F	<input type="checkbox"/>	<input type="checkbox"/>	<input type="checkbox"/>	<input type="checkbox"/>	<input type="checkbox"/>	<input type="checkbox"/>	-	<input type="checkbox"/>
1276 F	<input type="checkbox"/>	<input type="checkbox"/>	<input type="checkbox"/>	<input type="checkbox"/>	<input type="checkbox"/>	<input type="checkbox"/>	-	<input type="checkbox"/>
1285 F	<input type="checkbox"/>	<input type="checkbox"/>	<input type="checkbox"/>	<input type="checkbox"/>	<input type="checkbox"/>	<input type="checkbox"/>	-	<input type="checkbox"/>

Standard: Platz für Barcode-Anwendung.

Alle Zubehörteile, mit Ausnahme des Deckels, müssen gemeinsam mit den Behältern bestellt werden.

= auf Anfrage

Agribox Gran Volume 1500



Landwirtschaft

Agribox Gran Volume 1500 Serie

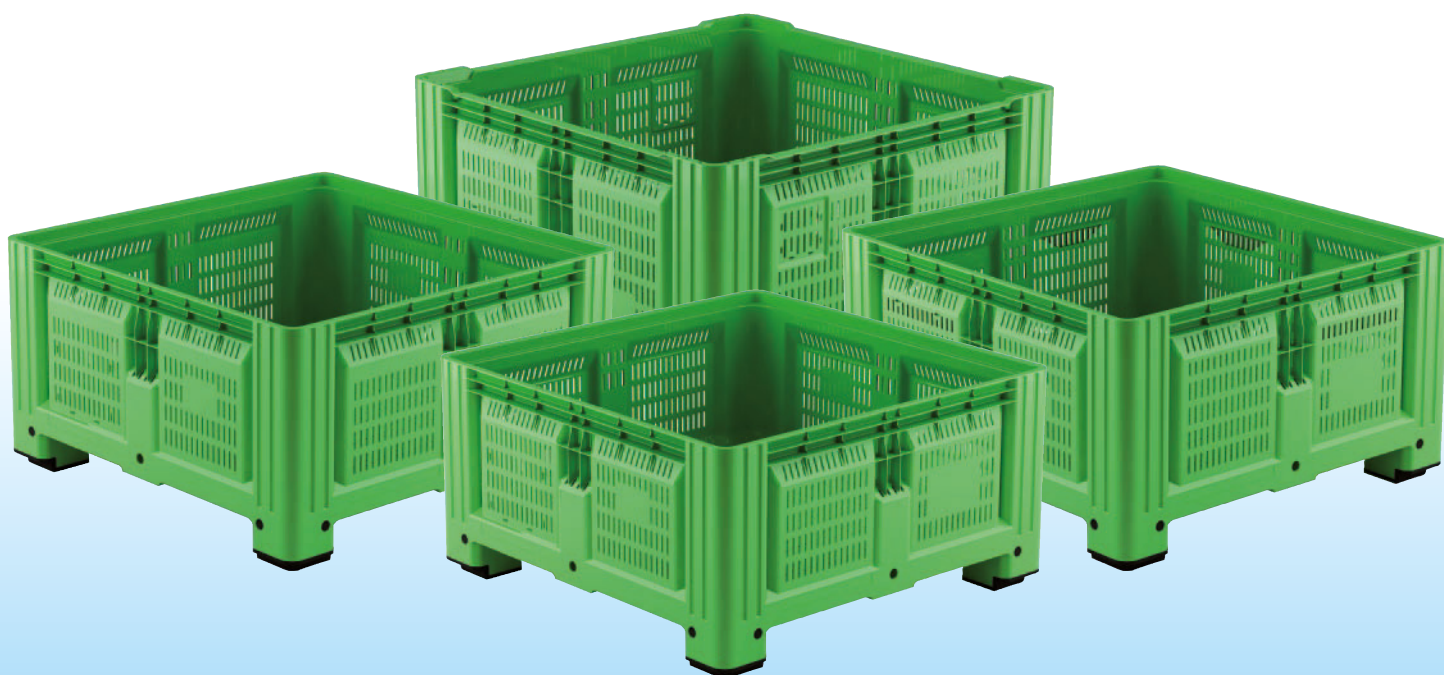
Hohe Kapazität, größere Festigkeit, bessere Belüftung, höhere Entleerungsgeschwindigkeit: die maximalen Vorteile für Ernte, Transport, Lagerung und Kühlung für die landwirtschaftliche Industrialisierung.

Es ist die neue Lösung, die in hervorragender Weise auf die Bedürfnisse der landwirtschaftlichen Industrialisierung in der Ernte-, Transport- und Lagerphase eingeht.

Die Behälter der "**1500 Series**" werden sowohl mit Gabelstaplern als auch mit Trans-Paletten und Kippern gehandhabt und bestehen aus konvexen Wänden, die ihr Nutzvolumen erhöhen und Lösungen annehmen, die ihr Eintauchen und Entleeren beschleunigen.

Die feste Struktur erhöht nicht nur die Nichtverformbarkeit, sondern ermöglicht es den Behältern, Stöße im täglichen Gebrauch gut zu absorbieren. Die Löcher mit abgerundeten Kanten im Inneren schützen das Produkt vor Beschädigungen. Der hohe Anteil an perforierter Oberfläche sowohl in den Wänden als auch im Boden (der größte des gesamten bestehenden Sortiments) ermöglicht eine noch bessere Belüftung.

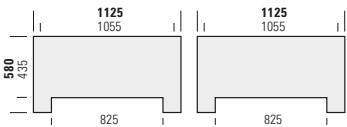
Sie sind nicht nur ideal für die Verarbeitung, sondern eignen sich auch besonders für die Lagerung im Kühlschrank, da sie eine hohe Belastbarkeit pro Quadratmeter bieten und den Platz in den Kühlschrankzellen optimieren.



1558 F gelocht



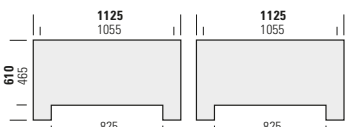
Außenmaße (mm) mit Füßen		1125x1125x580
Innenmaße (mm)		1055x1055x435
Fassungsvermögen (Liter) 500	Kapazität (Kg)**	500
		Statische Kapazität (Kg)** 5000
Gewicht (Kg)*	28.5	Stapelbare Stück-Nr.** 8
Standardfarbe grün		



1561 F gelocht



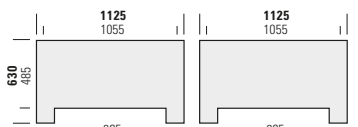
Außenmaße (mm) mit Füßen		1125x1125x610
Innenmaße (mm)		1055x1055x465
Fassungsvermögen (Liter) 524	Kapazität (Kg)**	500
		Statische Kapazität (Kg)** 5000
Gewicht (Kg)*	29.4	Stapelbare Stück-Nr.** 8
Standardfarbe grün		



1563 F gelocht



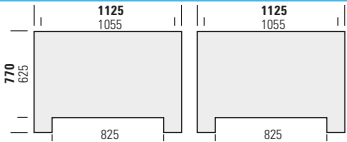
Außenmaße (mm) mit Füßen		1125x1125x630
Innenmaße (mm)		1055x1055x485
Fassungsvermögen (Liter) 550	Kapazität (Kg)**	500
		Statische Kapazität (Kg)** 5000
Gewicht (Kg)*	29.9	Stapelbare Stück-Nr.** 8
Standardfarbe grün		



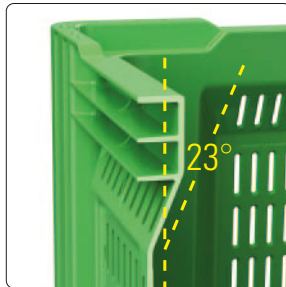
1577 F gelocht



Außenmaße (mm) mit Füßen		1125x1125x770
Innenmaße (mm)		1055x1055x615
Fassungsvermögen (Liter) 715	Kapazität (Kg)**	500
		Statische Kapazität (Kg)** 5000
Gewicht (Kg)*	34.5	Stapelbare Stück-Nr.** 8
Standardfarbe grün		



23° Winkel für optimale Entleerung.



Art. 1577: Kartenhalter zum Aufstecken, versenkt



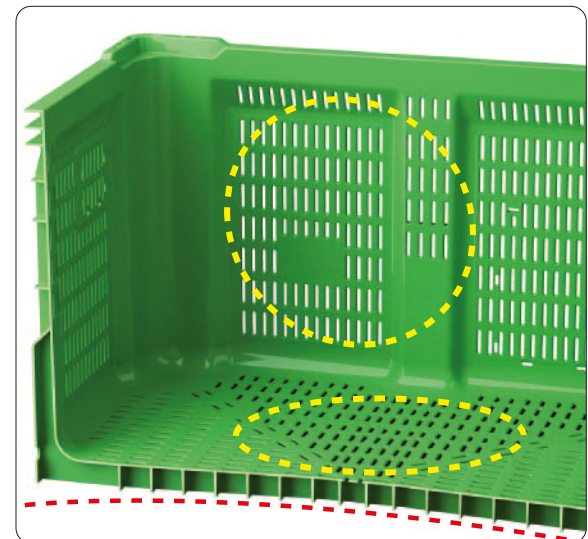
Art. 1577: Perforierte Eckpfosten, um das Einführen des Behälters beim Entleeren von Äpfeln oder anderen Produkten zu erleichtern.



Beispiele für die Kapazität in kg

	1558 F	1561 F	1563 F	1577 F
Orangen	273	290	301	388
Karotten	303	321	333	430
Zwiebeln	238	290	301	388
Wassermelonen	238	252	262	338
Kiwi	273	290	301	388
Äpfel	250	265	275	355
Melonen	278	294	306	394
Oliven	316	335	348	449
Kartoffeln	327	346	359	464
Birnen	273	290	301	388
Pfirsiche	273	290	301	388
Tomaten	327	346	359	464
Radicchio	139	147	153	197

Der hohe Anteil an perforierter Oberfläche verbessert die Luftzirkulation im Inneren des Behälters und ermöglicht eine schnellere Wasserentleerung beim Abheben aus den Tanks. Die abgerundeten Kanten der Löcher schützen das Produkt vor Beschädigungen. Die neue Architektur des Fonds erhöht seine Nichtdeformierbarkeit.



Material: Polyethylen hoher Dichte (PE-HD).

Hohe Stoß- und Stapelfähigkeit, beständig gegen Temperaturschwankungen und UV-Strahlen. Atoxisch, für Lebensmittel geeignet. Die Handhabung mit Gabelstapler, Hubwagen und jeglichen Kippvorrichtungen ist gewährleistet. Individuelle Anpassung mit der Marke des Kunden.



* Maßtoleranz ± 7 mm - Gewichtstoleranz ± 3%
 ** Im Labor bei einer Temperatur von 23°C durchgeführte Tests.

Es ist ratsam, die Website www.capp-plast.com für Anweisungen zur sicheren Verwendung und Handhabung von Capp Plast-Behältern zu konsultieren. Die Einhaltung dieser Regeln garantiert eine rationelle, sichere Verwendung der Capp-Plast-Behälter und damit eine höhere Lebensdauer.

Zubehör

	Reliefprägung	Heißprägung	Einrastbarer, verriegelbarer Kartenhalter mm 130x100	Halter für Klebeetiketten mm 120x95	Abnehmbare Etikettenhalter mm 165x125	Polyurethan-Eckräder Ø 125 mm	Prädisposition für Barcode mm 280x60
1558 F	<input type="checkbox"/>	<input type="checkbox"/>	<input type="checkbox"/>	<input type="checkbox"/>	<input type="checkbox"/>	<input type="checkbox"/>	-
1561 F	<input type="checkbox"/>	<input type="checkbox"/>	<input type="checkbox"/>	<input type="checkbox"/>	<input type="checkbox"/>	<input type="checkbox"/>	-
1563 F	<input type="checkbox"/>	<input type="checkbox"/>	<input type="checkbox"/>	<input type="checkbox"/>	<input type="checkbox"/>	<input type="checkbox"/>	-
1577 F	<input type="checkbox"/>	<input type="checkbox"/>	<input type="checkbox"/>	<input type="checkbox"/>	<input type="checkbox"/>	<input type="checkbox"/>	<input type="checkbox"/>

Alle Zubehörteile müssen bei der Bestellung der Behälter gleichzeitig angefordert werden.

= auf Anfrage



Airkit



Landwirtschaft

Airkit

Das hygienische Produkt, funktional, vorteilhaft, brillant. Das unersetzliche Zubehör zur Konservierung und Lagerung im Agrar- und Gartenbaubereich. Patentierte.

Es fördert optimal die Luftzirkulation in den Behältern und verhindert so die Probleme der Verderblichkeit und schlechten Hygiene von Knollenprodukten, die durch unzureichende Belüftung verursacht werden.

Durch die drastische Reduzierung des Verschleierungsphänomens spart es je nach Behälter zwischen 35 und 42 kg Produkt ein.

Das Fehlen scharfer Kanten erhöht die Sicherheit empfindlicher Produkte.

Ungiftig und resistent gegen Schimmel und Feuchtigkeit, eignet es sich auch für die Lagerung von Lebensmitteln in gekühlten Umgebungen.

Die besondere Form erlaubt eine optimale Ausnutzung des Fassungsvermögens des Behälters.


Die Monoblock-Struktur und die inneren Rippen verleihen ihm Festigkeit und Elastizität und garantieren eine hohe Haltbarkeit über die Zeit.

Leicht anpassbar an jede Art von Agribox.

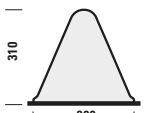
Aus PE-HD.
Hergestellt aus Polyäthylen HD, UV additiviert, Chemikalien- und Witterungsbeständigkeit.



Airkit gelocht



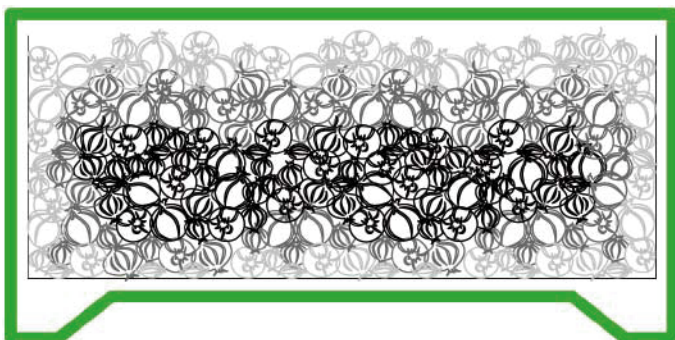
Außenmaße (mm)	360x360x310
Gewicht (Kg)	0.7
Standardfarbe	grün



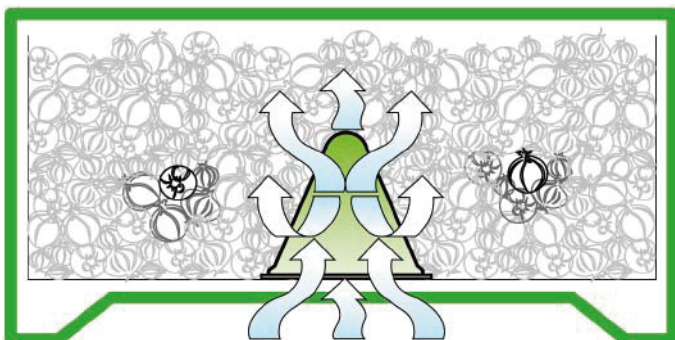

Leicht anpassbar an jede Art von Agribox, wird es am Boden mittels Metallnieten befestigt.

Detail des Lochsitzes. Die Nut ragt nicht über den Kopf der Nieten hinaus.

Material: Polyethylen hoher Dichte (PE-HD).
Hohe Beständigkeit gegen Stöße, thermische Veränderungen, ultraviolette Strahlen. Atoxisch, für Lebensmittel geeignet.



Ohne AIRKIT:
Produktverschlechterung durch schlechte Belüftung.



Mit AIRKIT:
Airkit strömt entfeuchtete Luft ins Innere ein und reduziert das Phänomen der Verschlechterung um mehr als 90 % (*).

(*) Die Daten variieren je nach Kühlagerung und Qualität der enthaltenen Waren.



Enobox



Landwirtschaft

Enobox

Leicht und leicht beweglich, es funktioniert den Einsatz von Arbeit im Weinberg und reduziert das Risiko der Oxidation.

Es kann in den Weinbergen mit einem einfachen hydraulischen Aufzug bewegt werden, der auf Traktoren oder in Sammelzentren und in Kellern mit einem Gabelstapler angewendet werden kann. Es spart Arbeit im Vergleich zu herkömmlichen Systemen.

Seine perforierten Wände ermöglichen eine signifikante Verringerung des Risikos der Oxidation und der flüchtigen Säure im Vergleich zum Schüttgutsammelsystem.

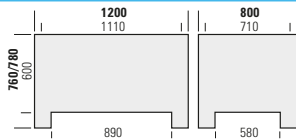
Der geschlossene Boden verhindert die Verteilung des Mostes. Die geformten Füße ermöglichen ein einfaches Stapeln und die Möglichkeit, Flaschen liegend und stehend aufzubewahren. Dimensions- und Gewichtsstabilität.



1089 P *gelocht mit geschlossenem Boden*



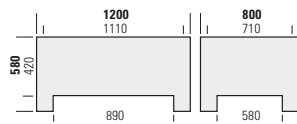
Außenmaße (mm)	mit Füßen	1200x800x760
	mit Traversen	1200x800x780
Innenmaße (mm)		1110x710x600
Fassungsvermögen (Liter)	470	Kapazität (Kg)** 470
Gewicht (Kg)*	4 Füße	30.5
	2 Traversen	34
	3 Traversen	37
	Statische Kapazität (Kg)**	4300
	Stapelbare Stück-Nr. **	8
Standardfarbe		grau



1090 P *gelocht mit geschlossenem Boden*



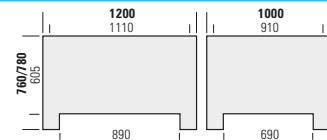
Außenmaße (mm)	mit Füßen	1200x800x580
	mit Traversen	1200x800x600
Innenmaße (mm)		1110x710x420
Fassungsvermögen (Liter)	330	Kapazität (Kg)** 470
Gewicht (Kg)*	4 Füße	26.5
	2 Traversen	31
	3 Traversen	34
	Statische Kapazität (Kg)**	4300
	Stapelbare Stück-Nr. **	8
Standardfarbe		grau



1091 P *gelocht mit geschlossenem Boden*



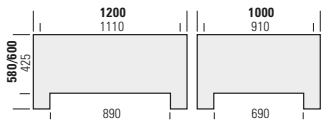
Außenmaße (mm)	mit Füßen	1200x1000x760
	mit Traversen	1200x1000x780
Innenmaße (mm)		1110x910x605
Fassungsvermögen (Liter)	610	Kapazität (Kg)** 510
Gewicht (Kg)*	4 Füße	36.5
	2 Traversen	40
	3 Traversen	43
	Statische Kapazität (Kg)**	4800
	Stapelbare Stück-Nr. **	8
Standardfarbe		grau



1092 P *gelocht mit geschlossenem Boden*



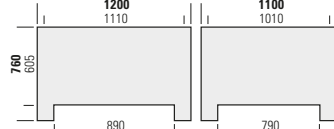
Außenmaße (mm)	mit Füßen	1200x1000x580
	mit Traversen	1200x1000x600
Innenmaße (mm)		1110x910x425
Fassungsvermögen (Liter)	430	Kapazität (Kg)** 510
Gewicht (Kg)*	4 Füße	31
	2 Traversen	34
	3 Traversen	37
	Statische Kapazität (Kg)**	4800
	Stapelbare Stück-Nr. **	8
Standardfarbe		grau



1093 P *gelocht mit geschlossenem Boden*



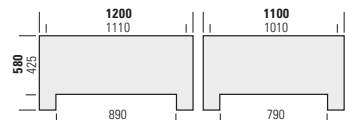
Außenmaße (mm)	mit Füßen	1200x1100x760
	mit Traversen	1200x1100x780
Innenmaße (mm)		1110x1010x605
Fassungsvermögen (Liter)	680	Kapazität (Kg)** 530
Gewicht (Kg)*	4 Füße	36
	2 Traversen	39
	3 Traversen	42
	Statische Kapazität (Kg)**	4800
	Stapelbare Stück-Nr. **	8
Standardfarbe		grau



1094 P *gelocht mit geschlossenem Boden*



Außenmaße (mm)	mit Füßen	1200x1100x580
	mit Traversen	1200x1100x600
Innenmaße (mm)		1110x1010x425
Fassungsvermögen (Liter)	480	Kapazität (Kg)** 530
Gewicht (Kg)*	4 Füße	30
	2 Traversen	33
	3 Traversen	36
	Statische Kapazität (Kg)**	4800
	Stapelbare Stück-Nr. **	8
Standardfarbe		grau



Material: Polyethylen hoher Dichte (PE-HD).
Hohe Stoß- und Stapelfähigkeit, beständig gegen Temperaturschwankungen und UV-Strahlen. Atoxisch, für Lebensmittel geeignet. Die Handhabung mit Gabelstapler, Hubwagen und jeglichen Kippvorrichtungen ist gewährleistet. Individuelle Anpassung mit der Marke des Kunden.

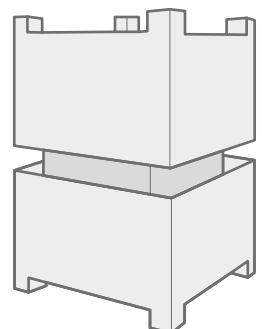


Alle Enobox-Modelle, mit Ausnahme des 1096 P, werden auf Anfrage für eine Mindestmenge von 500 Stück produziert.

* Maßtoleranz ± 7 mm - Gewichtstoleranz ± 3%
** Tests im Labor bei einer Temperatur von 23°C an Modellen mit 3 Traversen durchgeführt.

Es ist ratsam, die Website www.capp-plast.com für Anweisungen zur sicheren Verwendung und Handhabung von Capp Plast-Behältern zu konsultieren. Die Einhaltung dieser Regeln garantiert eine rationelle, sichere Verwendung der Capp-Plast-Behälter und damit eine höhere Lebensdauer.

In den Versionen 1091 P und 1093 F ermöglicht es eine Wirtschaftlichkeit beim Transport und der Lagerung von Leergut, da es 3 Container im Volumen von 2 packen kann.



1095 P *gelocht mit geschlossenem Boden*



Außenmaße (mm)	mit Füßen	1130x1130x760
	mit Traversen	1130x1130x780
Innenmaße (mm)		1040x1040x605
Fassungsvermögen (Liter)	660	Kapazität (Kg)# 520
Gewicht (Kg)*	4 Füße	35.5
	2 Traversen	38.5
	3 Traversen	-
	Statische Kapazität (Kg)#	4800
	Stapelbare Stück-Nr.#	8
Standardfarbe	grau	

Im Labor bei einer Temperatur von 23°C durchgeführte Tests.

1096 P *gelocht mit geschlossenem Boden*



Außenmaße (mm)	mit Füßen	1130x1130x580
	mit Traversen	1130x1130x600
Innenmaße (mm)		1040x1040x425
Fassungsvermögen (Liter)	460	Kapazität (Kg)# 520
Gewicht (Kg)*	4 Füße	29
	2 Traversen	32
	3 Traversen	-
	Statische Kapazität (Kg)#	4800
	Stapelbare Stück-Nr.#	8
Standardfarbe	grau	

Im Labor bei einer Temperatur von 23°C durchgeführte Tests.

1097 P *gelocht mit geschlossenem Boden*



Außenmaße (mm)	mit Füßen	1130x1130x630
	mit Traversen	1130x1130x650
Innenmaße (mm)		1040x1040x475
Fassungsvermögen (Liter)	510	Kapazität (Kg)# 520
Gewicht (Kg)*	4 Füße	30.5
	2 Traversen	33.5
	3 Traversen	-
	Statische Kapazität (Kg)#	4800
	Stapelbare Stück-Nr.#	8
Standardfarbe	grau	

Im Labor bei einer Temperatur von 23°C durchgeführte Tests.



1185 P

gelocht mit geschlossenem Boden



Außenmaße (mm)	mit Füßen	1200x1000x850
	mit Traversen	1200x1000x870

Innenmaße (mm)	1120x920x695
-----------------------	--------------

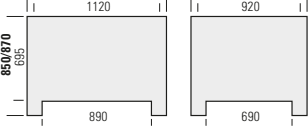
Fassungsvermögen (Liter)	760	Kapazität (Kg)**	510
---------------------------------	-----	-------------------------	-----

Gewicht (Kg)	4 Füße	40.5	Statische Kapazität (Kg)**	4800
---------------------	--------	------	-----------------------------------	------

	2 Traversen	43.5		
--	-------------	------	--	--

	3 Traversen	46.5	Stapelbare Stück-Nr. **	8
--	-------------	------	--------------------------------	---

Standardfarbe	grau
----------------------	------



1285 P

gelocht mit geschlossenem Boden



Außenmaße (mm)	mit Füßen	1200x1200x850
	mit Traversen	1200x1200x870

Innenmaße (mm)	1110x1110x695
-----------------------	---------------

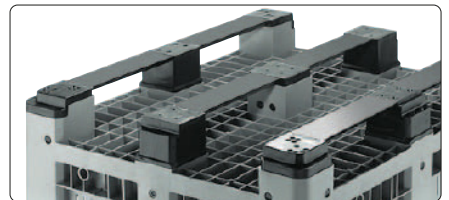
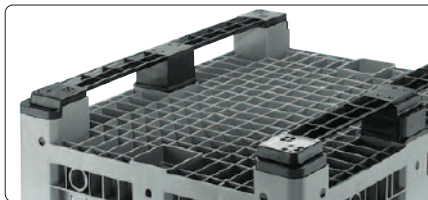
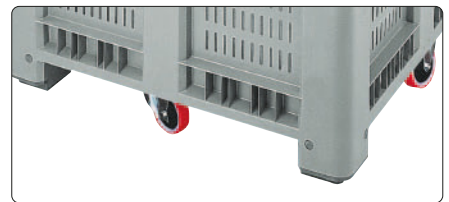
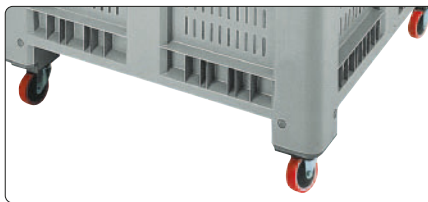
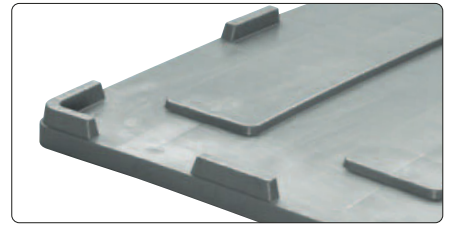
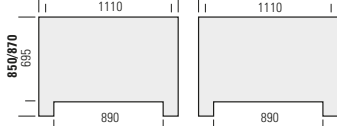
Fassungsvermögen (Liter)	900	Kapazität (Kg)**	570
---------------------------------	-----	-------------------------	-----

Gewicht (Kg)	4 Füße	46	Statische Kapazität (Kg)**	4800
---------------------	--------	----	-----------------------------------	------

	2 Traversen	49		
--	-------------	----	--	--

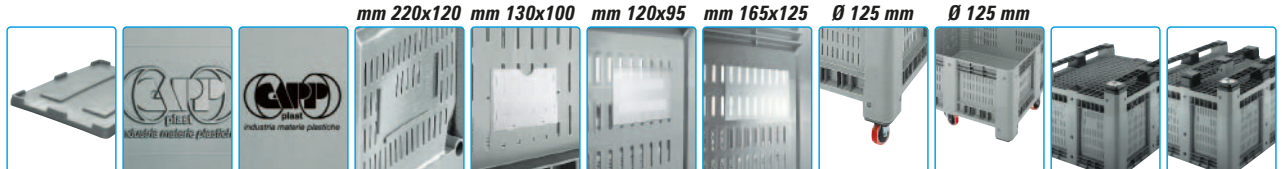
	3 Traversen	52	Stapelbare Stück-Nr. **	8
--	-------------	----	--------------------------------	---

Standardfarbe	grau
----------------------	------



Zubehör

Deckel Reliefprägung Heißprägung Fester Etikettenhalter Einrastbarer, verriegelbarer Kartenhalter Halter für Klebetiketten Abnehmbarer Etikettenhalter Polyurethan-Eckräder Zentrale Räder aus Polyurethan 2 Traversen Längsseite 3 Traversen Längsseite



	mm 220x120	mm 130x100	mm 120x95	mm 165x125	Ø 125 mm	Ø 125 mm			
1089 P	<input type="checkbox"/>	<input type="checkbox"/>	<input type="checkbox"/>	<input type="checkbox"/>	<input type="checkbox"/>	<input type="checkbox"/>	<input type="checkbox"/>	<input type="checkbox"/>	<input type="checkbox"/>
1090 P	<input type="checkbox"/>	<input type="checkbox"/>	<input type="checkbox"/>	<input type="checkbox"/>	<input type="checkbox"/>	<input type="checkbox"/>	<input type="checkbox"/>	<input type="checkbox"/>	<input type="checkbox"/>
1091 P	<input type="checkbox"/>	<input type="checkbox"/>	<input type="checkbox"/>	<input type="checkbox"/>	<input type="checkbox"/>	<input type="checkbox"/>	<input type="checkbox"/>	<input type="checkbox"/>	<input type="checkbox"/>
1092 P	<input type="checkbox"/>	<input type="checkbox"/>	<input type="checkbox"/>	<input type="checkbox"/>	<input type="checkbox"/>	<input type="checkbox"/>	<input type="checkbox"/>	<input type="checkbox"/>	<input type="checkbox"/>
1093 P	<input type="checkbox"/>	<input type="checkbox"/>	<input type="checkbox"/>	<input type="checkbox"/>	<input type="checkbox"/>	<input type="checkbox"/>	<input type="checkbox"/>	<input type="checkbox"/>	<input type="checkbox"/>
1094 P	<input type="checkbox"/>	<input type="checkbox"/>	<input type="checkbox"/>	<input type="checkbox"/>	<input type="checkbox"/>	<input type="checkbox"/>	<input type="checkbox"/>	<input type="checkbox"/>	<input type="checkbox"/>
1095 P	<input type="checkbox"/>	<input type="checkbox"/>	<input type="checkbox"/>	<input type="checkbox"/>	<input type="checkbox"/>	<input type="checkbox"/>	<input type="checkbox"/>	<input type="checkbox"/>	<input type="checkbox"/>
1096 P	<input type="checkbox"/>	<input type="checkbox"/>	<input type="checkbox"/>	<input type="checkbox"/>	<input type="checkbox"/>	<input type="checkbox"/>	<input type="checkbox"/>	<input type="checkbox"/>	<input type="checkbox"/>
1097 P	<input type="checkbox"/>	<input type="checkbox"/>	<input type="checkbox"/>	<input type="checkbox"/>	<input type="checkbox"/>	<input type="checkbox"/>	<input type="checkbox"/>	<input type="checkbox"/>	<input type="checkbox"/>
1185 P	<input type="checkbox"/>	<input type="checkbox"/>	<input type="checkbox"/>	<input type="checkbox"/>	<input type="checkbox"/>	<input type="checkbox"/>	<input type="checkbox"/>	<input type="checkbox"/>	<input type="checkbox"/>
1285 P	<input type="checkbox"/>	<input type="checkbox"/>	<input type="checkbox"/>	<input type="checkbox"/>	<input type="checkbox"/>	<input type="checkbox"/>	<input type="checkbox"/>	<input type="checkbox"/>	<input type="checkbox"/>

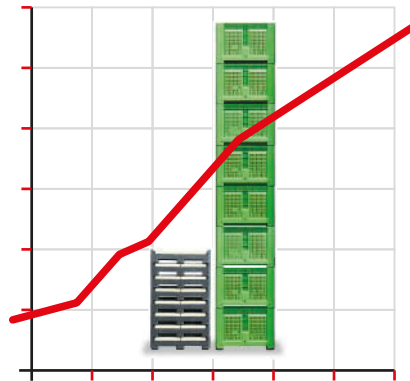
Alle Zubehörteile, mit Ausnahme des Deckels, müssen gemeinsam mit den Behältern
* Thermogeformter Deckel

= auf Anfrage



Das Unternehmen behält sich das Recht vor, die Eigenschaften der Produkte in dieser Veröffentlichung jederzeit zu ändern.

Alle Capp-Plast-Produkte in diesem Katalog entsprechen den europäischen Spezifikationen für die Kreislaufwirtschaft.



industria materie plastiche

Abteilung für Behälter und Paletten

Ausgabe 2021

Grafikdesign:
Studio Emo Risaliti

Foto:
Michele Burchi / Grog
Emo Risaliti
Paolo Gramigni
Paolo Valdinoci
Kiwi Uno
Capp Plast

Druck:
Typografie Il Bandino - Florenz

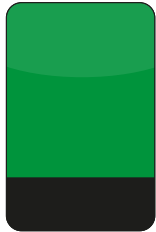
Standardfarben*



Elfenbein
Smartbox C



Grau
Industrial box
Industrial box Gran Volume
1425 und 1400 A
Agribox
Enobox

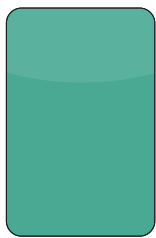


Standard-Grün
Smartbox F



Standard-Grün
Agribox Gran Volume

Sonderfarben auf Anfrage*⁽¹⁾



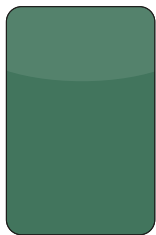
Agribox Grün



Standard-Grün



Grün 001



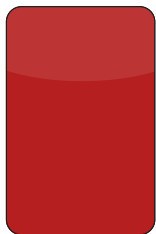
Grün 002



Hellblau



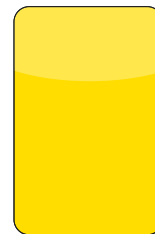
Blau



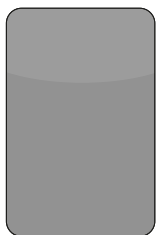
Rot



Orange



Gelb



Grau



Schwarz

*Indikative Farben

(1) Bei Farben auf Anfrage beträgt die Mindestmenge 500 Stück.



Capp Plast France Sarl
CHATEAU THIERRY (Frankreich)



Capp Plast Nederland B.V.
DN HELMOND (Niederlande)

Capp Plast Deutschland GmbH
RODGAU (Deutschland)



Capp Plast Plastik
Sanayi ve Ticaret A.S Limited Sirketi
IZMIR (Türkei)



Vertriebsleitung Italien
MAILAND (Italien)

Abteilung für flexible Verpackung
PRATO (Italien)

Abteilung für Behälter und Paletten
Abteilung Kunststoffflaschen
Bereich Verkauf Export und Werk
CAPALLE - (Florenz - Italien)



www.capp-plast.it
www.capp-plast.com



Capp-Plast s.r.l
Abteilung für Behälter



Sitz der Gesellschaft

Via Galcianese 107 G - 59100 - PRATO - ITALIEN
tel: +39-0574-43.811 - fax: +39-0574-438153

Bereich Verkauf Export und Werk

Via P. Nenni, 1 - 50013 - CAPALLE (FI) - ITALIEN
tel: +39-055-873.1201 - fax: +39-055-87.31.200
e-mail: exports.fi@capp-plast.com

Italien Vertrieb

Piazzale Arduino, 5 - 20149 - MAILAND - ITALIEN
tel: +39-02-481.514.1 - fax: +39-02-480.122.26
e-mail: vendite.italia@capp-plast.com

