

Landwirtschaft

Agribox Gran Volume

Durchbrochene Wände und Boden



In den Versionen 1076 F und 1185 F, 1176 F und 1185 F, ermöglicht es eine Wirtschaftlichkeit beim Transport und der Lagerung von Leergut, da es 3 Container im Volumen von 2 packen kann.



Landwirtschaft

Agribox Gran Volume 1500 Serie

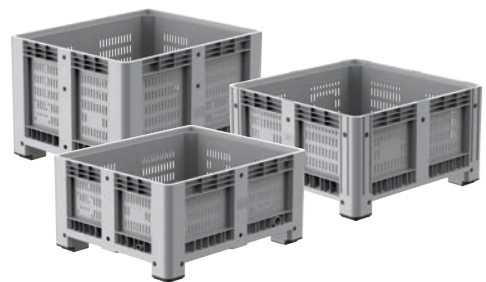
Durchbrochene Wände und Boden



Landwirtschaft

Enobox

Durchbrochene Wände, geschlossene Boden



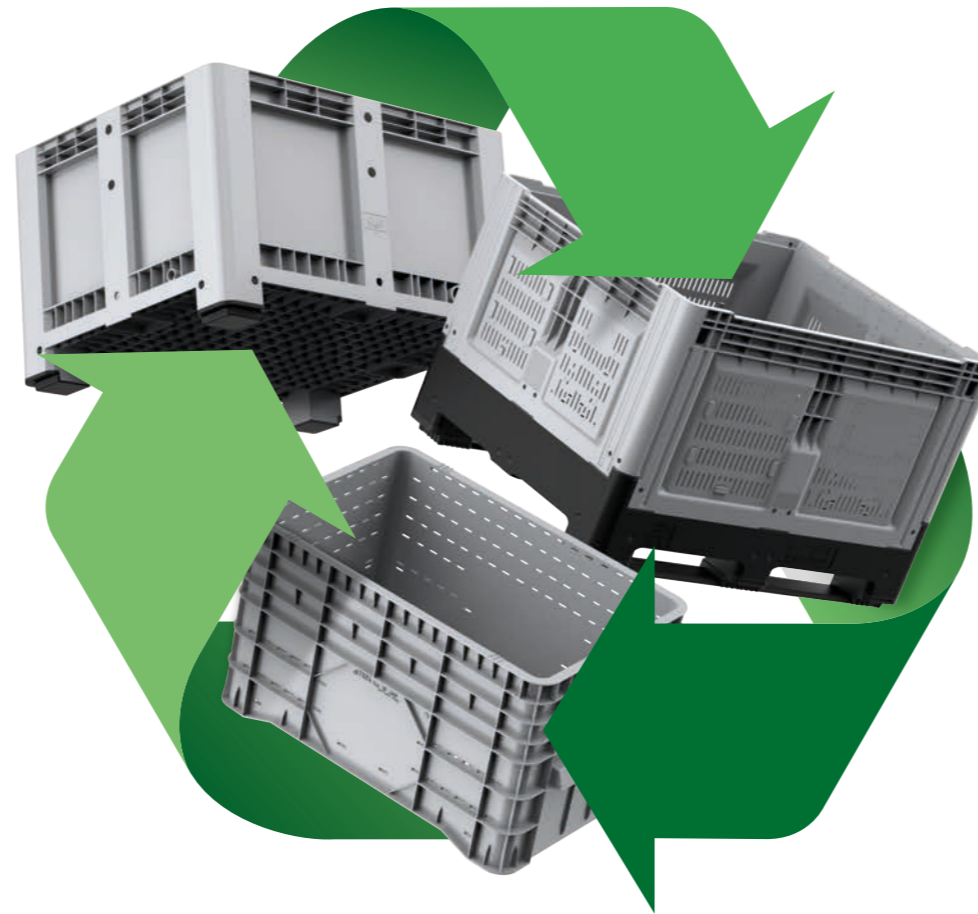
In den Versionen 1091 P und 1093 F ermöglicht es eine Wirtschaftlichkeit beim Transport und der Lagerung von Leergut, da es 3 Container im Volumen von 2 packen kann.



Robust und elastisch. Seine bessere Raumausnutzung sorgt für eine höhere Wirtschaftlichkeit des Betriebs.

Artikel	Außenmaße - mm		Innenmaße - mm		Fassungsvermögen - t	Gewicht - *kg		
	mit Füßen	mit Traversen				4 Füße	2 Traversen	3 Traversen
1063 F	1200x1100x630	650	1110x1010x475	560	37	40	43	
1076 F	1200x1100x760	780	1110x1010x605	720	41	44	47	
1085 F	1200x1100x850	870	1110x1010x695	830	44	47	50	
1163 F	1200x1000x630	650	1120x920x475	520	33	36	39	
1176 F	1200x1000x760	780	1120x920x605	680	37	40	43	
1176 FA*	1200x1000x760	780	1120x920x605	680	37,5	40	43	
1185 F	1200x1000x850	870	1120x920x695	760	40	43	46	
1185 FA*	1200x1000x850	870	1120x920x695	760	40,5	43	46	
1263 F	1200x1200x630	650	1110x1110x475	610	38,5	41,5	44,5	
1276 F	1200x1200x760	780	1110x1110x605	780	43	46	49	
1285 F	1200x1200x850	870	1110x1110x695	900	45,5	48,5	51,5	

* Maßtoleranz ± 7 mm - Gewichtstoleranz ± 3%
Mit Ladeklappe
Verfügbares Zubehör: Räder, Deckel und Kufen



Aus PE-HD
100% 100% Recyclbar
 Endloser Lebenszyklus

Hohe Kapazität, größere Festigkeit, bessere Belüftung, höhere Entleerungsgeschwindigkeit: die maximalen Vorteile für Ernte, Transport, Lagerung und Kühlung für die landwirtschaftliche Industrialisierung.

Artikel	Außenmaße - mm		Innenmaße - mm		Fassungsvermögen - t	Gewicht - *kg	
	mit Füßen					4 Füße	
1558 F	1125x1125x580		1055x1055x435		500	28,5	
1561 F	1125x1125x610		1055x1055x465		524	29,4	
1563 F	1125x1125x630		1055x1055x485		550	29,9	
1577 F	1125x1125x770		1055x1055x615		715	34,5	

Airkit Das hygienische Produkt, funktional, vorteilhaft, brillant. Patentiert.

Airkit	360x360x310	-	-	-	0,7		
---------------	-------------	---	---	---	-----	--	--

* Maßtoleranz ± 7 mm - Gewichtstoleranz ± 3%
Verfügbares Zubehör: Räder, Platz für Barcode



Capp-Plast s.r.l Abteilung für Behälter



UNI EN ISO 9001-2015

Seit 1960
Abteilung für Behälter und Paletten
www.capp-plast.com

Italien Vertrieb
Piazzale Arduino, 5 - 20149 - MILANO - IT
tel: +39 02 481 514 1
fax: +39 02 480 122 26
e-mail: vendite.italia@capp-plast.com

Bereich Verkauf Export und Werk
Via P. Nenni, 1 - 50013 - CAPALLE (FI) - IT
tel: +39 055 873 1201
fax: +39 055 87 31 200
e-mail: exports.fi@capp-plast.com



Abteilung für Behälter Katalog



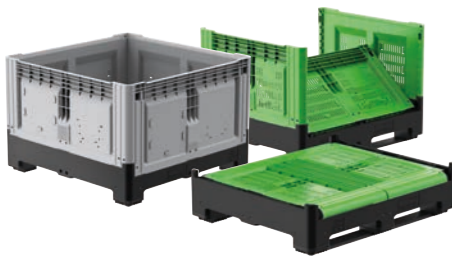
REuse | REduce | REcycle



DEU | 2022

Smartbox

Geschlossen oder perforiert



Smartbox Extender



Industrial box

Geschlossene Wände und Boden



3 IN 2 In den Versionen **1091 C** und **1093 C** ermöglicht es eine Wirtschaftlichkeit beim Transport und der Lagerung des Leers, der in der Lage ist, 3 Behälter im Volumen von 2 zu verpacken.

Die intelligente, zuverlässige und wirtschaftliche Antwort auf die Logistik- und amprobleme des Industrie- und Agrarlebensmittelsektors. Ausgewählt von der NATO.

Artikel	Außenmaße - mm		Innenmaße - mm		Fassungsvermögen - lt		Gewicht - *kg				
	mit Füßen	mit Traversen			4 Füße F	2 Traversen C	3 Traversen F	3 Traversen C			
1388 F/C	1200x800x800	805	1120x720x660		565	37.5	38	40	41	43	44
1389 F/C	1200x800x973	978	1120x720x833		695	45	46	47.5	48.5	51	52
1308 F/C	1200x1000x800	805	1120x920x660		720	43	44	46	47	49.5	50.5
1309 F/C	1200x1000x973	978	1120x920x833		905	51	52	55	56	58.5	59.5
1318 F	1200x1100x800	805	1120x1120x660		805	44.5	-	48.5	-	52	-
1328 F/C	1200x1200x800	805	1120x1120x660		880	47	48	50.5	52	54	55
1329 F/C	1200x1200x973	978	1120x1120x833		1080	57	58	59.5	61.5	63	64.5

* Maßtoleranz ± 7 mm - Gewichtstoleranz ± 3%
Verfügbares Zubehör: Räder, Deckel und Kufen

F = durchbrochene
C = geschlossen



Industrial box 1691

Geschlossen oder durchbrochen



3 IN 2

Industrial box UN

Geschlossene Wände und Boden



Die Industrial box ist der am häufigsten verwendete Behälter für eine Vielzahl von industriellen Anwendungen. Hergestellt in den Niederlanden, ist der **1691**, robust, aber leichter, die wirtschaftliche Lösung, die die Handhabung erleichtert.

Artikel	Außenmaße - mm		Innenmaße - mm		Fassungsvermögen - lt		Gewicht - *kg			
	mit Füßen				4 Füße	2 Traversen	3 Traversen			
1691 C	1200x1000x765		1120x920x636		615	33.5	36.5	39		
1691 F	1200x1000x765		1120x920x636		470	33	35.5	38		

* Maßtoleranz ± 7 mm - Gewichtstoleranz ± 2%
Erhältlich in der Version mit 2 und 3 Traversen auf der Längsseite und mit umfangreichem Zubehör.

F = durchbrochene
C = geschlossen



1425 und 1400A



3 IN 2

Der **1400 A** ermöglicht eine Wirtschaftlichkeit beim Transport und der Lagerung der Hohlräume, die in der Lage sind, 3 Behälter im Volumen von 2 zu verpacken.

Vielseitig, leicht beweglich, leicht und unverformbar sind die unermüden itarbeiter für den Mittelund Mittelstand.

Artikel	Außenmaße - mm		Innenmaße - mm		Fassungsvermögen - lt		Gewicht - *kg		
	mit Füßen	mit Traversen			4 Füße	2 Traversen	3 Traversen		
1425 A	1200x795x800	805	1115x740x650		550	21.5	23.5		
1425 B	1040x640x670	670	930x590x515		285	13.7	-		
1425 C	1030x600x840	840	950x550x725		400	20.5	-		
1425 F	1040x640x550	550	930x590x400		220	11.5	-		
1400 A	1020x640x580	580	930x590x510		300	10.5	-		
1425 I	1190x490x370	370	1145x445x350		180	5.8	-		
1425 L	1060x395x295	295	1020x355x280		100	4	-		

* Maßtoleranz ± 10 mm - Gewichtstoleranz ± 2%



Paletten



Agribox

Durchbrochene Wände und Boden



3 IN 2

In den Versionen **1091 F** und **1093 F** ermöglicht es eine Wirtschaftlichkeit beim Transport und der Lagerung von Leergut, da es 3 Container im Volumen von 2 packen kann.

Hygienisch, solide, leicht und wendig, aber vor allem wirtschaftlich.

Artikel	Außenmaße - mm	Bewegungska- pazität - kg	Statische Kapazität - kg	Rack-Last - *kg	Gewicht - **kg
1429 A	1200x800x145	1000	4300	300	12.5
1429 B	1200x1000x145	1200	4500	300	15.5
1429 C	1200x1100x145	1200	4500	300	16.5
1429 D	1300x1100x145	1200	4500	300	17
1429 F	1010x920x145	1000	4000	300	12

* Nur auf zwei Stützen ohne Brecher; immer Capp-Plast um Auskunft fragen.

** Maßtoleranzen ± 10 mm - Gewichtstoleranz: ± 2%



Auch geeignet für die Aufnahme von Flüssigkeiten, von der Produktion bis zu Behältern, ist es der am häufigsten verwendete Behälter in einer Vielzahl von industriellen Anwendungen.

Artikel	Außenmaße - mm		Innenmaße - mm		Fassungsvermögen - lt		Gewicht - *kg			
	mit Füßen	mit Traversen			4 Füße	2 Traversen	3 Traversen			
1089 C	1200x800x760	780	1110x710x600		470	31.5	34.5	37.5		
1089 CA*	1200x800x760	780	1110x710x600		470	32	35	38		
1090 C	1200x800x580	600	1110x710x420		330	27	30	33		
1091 C	1200x1000x760	780	1120x910x605		610	38.5	42	44.5		
191 C	1200x1000x760	780	1120x910x605		610	35.5	38.5	41.5		
1091 CA*	1200x1000x760	780	1120x910x605		610	39	42	44.5		
1092 C	1200x1000x580	600	1110x910x425		430	32.5	35.5	38.5		
1093 C	1200x1100x760	780	1110x1010x605		680	38	41	44		
1094 C	1200x1100x580	600	1110x1010x425		480	31	34	37		
1095 C	1130x1130x760	780	1040x1040x605		660	37	40	-		
1096 C	1130x1130x580	600	1040x1040x425		460	31.5	33	-		
1099 C	1200x1100x400	-	1110x1000x244		260	22	-	-		

* Maßtoleranz ± 7 mm - Gewichtstoleranz ± 3%
* Mit Ladeklappe
Verfügbares Zubehör: Räder, Deckel und Kufen



Industrial box Gran Volume

Geschlossene Wände und Boden



3 IN 2

In den Versionen **1076 C**, **1176 C**, **1085 C** und **185 C** ermöglicht es eine Wirtschaftlichkeit beim Transport und der Lagerung des Leers, der in der Lage ist, 3 Behälter im Volumen von 2 zu verpacken

Entwickelt für die Lagerung sperriger Produkte, bietet es eine größere Nutzung des verfügbaren Raums.

Artikel	Außenmaße - mm		Innenmaße - mm		Fassungsvermögen - lt		Gewicht - *kg			
	mit Füßen	mit Traversen			4 Füße	2 Traversen	3 Traversen			
1063 C	1200x1100x630	650	1110x1010x475		560	39	42	45		
1076 C	1200x1100x760	780	1110x1010x605		720	43	46	49		
1085 C	1200x1100x850	870	1110x1010x695		830	47.5	50.5	53.5		
1163 C	1200x1000x630	650	1120x920x475		520	34	37	40		
1176 C	1200x1000x760	780	1120x920x605		680	38	41	44		
1176 CA*	1200x1000x760	780	1120x920x605		680	38.5	41	44		
1185 C	1200x1000x850	870	1120x920x695		760	41.5	44	47		
1185 CA*	1200x1000x850	870	1120x920x695		760	42	44	47		
1263 C	1200x1200x630	650	1110x1110x475		610	41	44	47		
1276 C	1200x1200x760	780	1110x1110x605		780	46	49	52		
1285 C	1200x1200x850	870	1110x1110x695		900	49	52	55		

* Maßtoleranz ± 7 mm - Gewichtstoleranz ± 3%

* Mit Ladeklappe
Verfügbares Zubehör: Räder, Deckel und Kufen



Atoxisch, für Lebensmittel geeignet.

Es ist ratsam, die Website www.capp-plast.com für Anweisungen zur sicheren Verwendung und Handhabung von Capp Plast-Behältern zu konsultieren. Die Einhaltung dieser Regeln garantiert eine rationelle, sichere Verwendung der Capp-Plast-Behälter und damit eine höhere Lebensdauer.

