

Agriculture

# Agribox Gran Volume

Parois et fond perforés



Dans les versions 1076 F et 1085 F, 1176 F et 1185 F il permet une économie dans le transport et le stockage des vides, pouvant concentrer 3 conteneurs dans le volume de 2.



Robuste et élastique. Sa meilleure utilisation de l'espace assure une plus grande économie d'exploitation.

Article	Dim. externes - mm		Dim. internes - mm		Capacité - lt	Poids - *kg		
	avec pieds	avec semelles				4 pieds	2 semelles	3 semelles
<b>1063 F</b>	1200x1100x630	650	1110x1010x475	560	560	37	40	43
<b>1076 F</b>	1200x1100x760	780	1110x1010x605	720	720	41	44	47
<b>1085 F</b>	1200x1100x850	870	1110x1010x695	830	830	44	47	50
<b>1163 F</b>	1200x1000x630	650	1120x920x475	520	520	33	36	39
<b>1176 F</b>	1200x1000x760	780	1120x920x605	680	680	37	40	43
<b>1176 FA*</b>	1200x1000x760	780	1120x920x605	680	680	37,5	40	43
<b>1185 F</b>	1200x1000x850	870	1120x920x695	760	760	40	43	46
<b>1185 FA*</b>	1200x1000x850	870	1120x920x695	760	760	40,5	43	46
<b>1263 F</b>	1200x1200x630	650	1110x1110x475	610	610	38,5	41,5	44,5
<b>1276 F</b>	1200x1200x760	780	1110x1110x605	780	780	43	46	49
<b>1285 F</b>	1200x1200x850	870	1110x1110x695	900	900	45,5	48,5	51,5

\* Tolérance dimensionnelle ± 7 mm - Tolérance de poids ± 3%  
 Avec paroi rabattable  
 Accessoires disponibles : roues, couvercle et semelles



Agriculture

# Agribox Gran Volume 1500 Serie

Parois et fond perforés



Grande capacité, plus grande résistance, meilleure ventilation, majeure vitesse de déchargement: les avantages maximums pour la récolte, le transport, le stockage et la conservation réfrigérée pour l'industrialisation agricole.

Article	Dim. externes - mm		Dim. internes - mm		Capacité - lt	Poids - *kg	
	avec pieds					4 pieds	
<b>1558 F</b>	1125x1125x580		1055x1055x435		500		28,5
<b>1561 F</b>	1125x1125x610		1055x1055x465		524		29,4
<b>1563 F</b>	1125x1125x630		1055x1055x485		550		29,9
<b>1577 F</b>	1125x1125x770		1055x1055x615		715		34,5

**Airkit** L'accessoire pour conserver les produits, fonctionnel, avantageux, génial. Breveté.

<b>Airkit</b>	360x360x310	-	-	0,7
---------------	-------------	---	---	-----

\* Tolérance dimensionnelle ± 7 mm - Tolérance de poids ± 3%  
 Accessoires disponibles : roues, espace pour code-barres



Agriculture

# Enobox

Parois perforées avec fond plein



Léger et facile à déplacer, il rationalise le travail de la main-d'oeuvre dans les ignobles et réduit le risque d'oxydation.

Article	Dim. externes - mm		Dim. internes - mm		Capacité - lt	Poids - *kg		
	avec pieds	avec semelles				4 pieds	2 semelles	3 semelles
<b>1089 P</b>	1200x800x760	780	1110x710x600	470	470	30,5	34	37
<b>1090 P</b>	1200x800x580	600	1110x710x420	330	330	26,5	31	34
<b>1091 P</b>	1200x1000x760	780	1120x910x605	610	610	36,5	40	43
<b>1092 P</b>	1200x1000x580	600	1110x910x425	430	430	31	34	37
<b>1093 P</b>	1200x1100x760	780	1110x1010x605	680	680	36	39	42
<b>1094 P</b>	1200x1100x580	600	1110x1010x425	480	480	30	33	36
<b>1095 P</b>	1130x1130x760	780	1040x1040x605	660	660	35,5	38,5	-
<b>1096 P</b>	1130x1130x580	600	1040x1040x425	460	460	29	32	-
<b>1097 P</b>	1130x1130x630	650	1040x1040x475	510	510	30,5	33,5	-

\* Tolérance dimensionnelle ± 7 mm - Tolérance de poids ± 3%  
 Accessoires disponibles : roues, couvercle et semelles



Dans les versions 1091 P et 1093 P il permet une économie dans le transport et le stockage des vides pouvant concentrer 3 conteneurs dans le volume de 2.



Fabriqué en PE-HD

100%

100% Recyclable



Cycle de vie infini

## Capp-Plast s.r.l Division Caisses-palette



UNI EN ISO 9001:2015

### Ventes Italie

Piazzale Arduino, 5 - 20149 - MILANO - IT  
**tel:** +39 02 481 514 1  
**fax:** +39 02 480 122 26  
**e-mail:** vendite.italia@capp-plast.com

### Depuis 1960

emballage flexible - flacons - caisses palette



[www.capp-plast.com](http://www.capp-plast.com)

### Ventes Export et Établissement

Via P. Nenni, 1 - 50013 - CAPALLE (FI) - IT  
**tel:** +39 055 873 1201  
**fax:** +39 055 87 31 200  
**e-mail:** exports.fi@capp-plast.com



REuse | REduce | REcycle

## Division Caisses-palette

Catalogue



INDUSTRIA

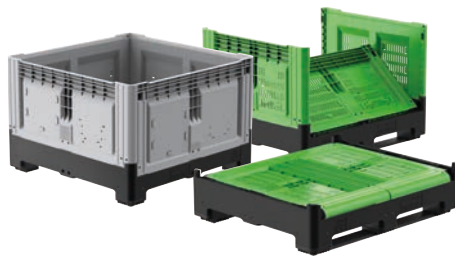
MATERIE

PLASTICHE

FRA | 2023

## Smartbox

*Plein ou perforé*



## Smartbox Extender



## Industrial box

*Parois et fond plein*



**3 IN 2** Dans les versions **1091 C** et **1093 C** il permet une économie dans le transport et le stockage du vide pouvant concentrer 3 conteneurs dans le volume de 2.

La réponse intelligente, fiable et économique aux problèmes de logistique et d'espace es secteurs industriels et agroalimentaires. Choisi par L'OTAN.

Article	Dim. externes - mm		Dim. internes - mm	Capacité - lt	Poids - *kg					
	avec pieds	avec semelles			4 pieds		2 semelles		3 semelles	
<b>1388 F/C</b>	1200x800x800	805	1120x720x660	565	37.5	38	40	41	43	44
<b>1389 F/C</b>	1200x800x973	978	1120x720x833	695	45	46	47.5	48.5	51	52
<b>1308 F/C</b>	1200x1000x800	805	1120x920x660	720	43	44	46	47	49.5	50.5
<b>1309 F/C</b>	1200x1000x973	978	1120x920x833	905	51	52	55	56	58.5	59.5
<b>1318 F</b>	1200x1100x800	805	1120x1120x660	805	44.5	-	48.5	-	52	-
<b>1328 F/C</b>	1200x1200x800	805	1120x1120x660	880	47	48	50.5	52	54	55
<b>1329 F/C</b>	1200x1200x973	978	1120x1120x833	1080	57	58	59.5	61.5	63	64.5

\* Tolérance dimensionnelle ± 7 mm - Tolérance de poids ± 3%  
Accessoires disponibles : roues, couvercle et semelles

F = perforé  
C = plein



Le conteneur à parois rabattables Smartbox dispose de l'innovant **Extender**, un collier en PEHD qui augmente facilement son volume, le rendant particulièrement adapté pour répondre aux exigences d'une plus grande capacité.

### Smartbox avec 1 Extender

Article	Dim. externes - mm		Dim. internes - mm	Capacité - lt	Poids - *kg	Empilage jusqu'à (kg)**
	avec 3 semelles					
<b>120812</b>	800x1200x1200 (h)	720x1120x1050 (h)	870	61	4000	
<b>121012</b>	1000x1200x1200 (h)	920x1120x1050 (h)	1010	69	4000	
<b>121212</b>	1200x1200x1200 (h)	1120x1120x1050 (h)	1360	76	4000	

### Smartbox avec 2 Extender

<b>120814</b>	800x1200x1425 (h)	720x1120x1280 (h)	1040	71	4000
<b>121014</b>	1000x1200x1425 (h)	920x1120x1280 (h)	1320	79	4000
<b>121214</b>	1200x1200x1425 (h)	1120x1120x1280 (h)	1610	86	4000

\* Tolérance dimensionnelle ± 7 mm - Tolérance de poids ± 3%  
\*\* Tests réalisés en laboratoire à une température de 23°C, sur les modèles à 3 semelles.

(h) Capacité de charge du modèle avec semelles. Pour la gamme du modèle à 4 pieds, demander la fiche technique.



## Industrial box 1691

*Plein ou perforé*



**3 IN 2**

## Industrial box UN

*Parois et fond plein*



Industrial box est le conteneur le plus utilisé dans une large gamme d'utilisations ndustrielles. Fabriqué en Hollande, le modèle **1691**, robuste mais plus léger, est la olution économique qui facilite la manipulation.

Article	Dim. externes - mm		Dim. internes - mm	Capacité - lt	Poids - *kg		
	avec pieds				4 pieds	2 semelles	3 semelles
<b>1691 C</b>	1200x1000x765		1120x920x636	615	33.5	36.5	39
<b>1691 F</b>	1200x1000x765		1120x920x636	470	33	35.5	38

\* Tolérance dimensionnelle ± 7 mm - Tolérance de poids ± 3%  
Disponible dans la version à 2 ou à 3 barres sur le côté long et avec une large gamme d'accessoires.

F = perforé

C = plein



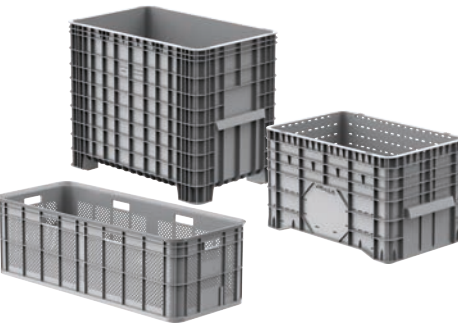
Ce conteneur GRV (Grand Récipient pour Vrac) est adapté au transport de matières olides et est agréé par le Belgian Packaging Institute (Ibe-BVI) avec des codes d'agrément spécifiques et a passé un test de chute de 120 cm de hauteur à -30°C. Joint spécial en EPDM double densité. Ces conteneurs sont équipés de trois traverses et d'un couvercle scellé fixé par deux sangles étroitement attachées sur les côtés par un système intuitif développé par Capp Plast.

Article	Dim. externes - mm		Dim. internes - mm	Capacité - lt	Poids - *kg		
	avec pieds				4 pieds	2 semelles	3 semelles
<b>1089 C</b>	1200x700x780		1110x710x600	470	-	-	40.5
<b>1091 C</b>	1200x1000x780		1110x910x605	610	-	-	44.5

\* Tolérance dimensionnelle ± 7 mm - Tolérance de poids ± 3%



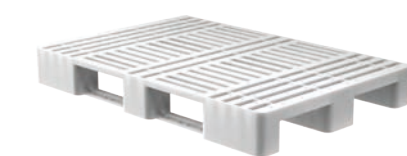
## 1425 et 1400A



**3 IN 2**

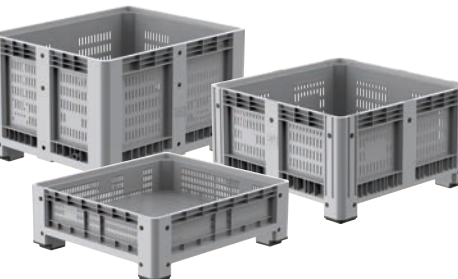
Le modèle **1400 A** permet une économie dans le transport et le stockage des vides pouvant concentrer 3 conteneurs dans le volume de 2.

## Palettes



## Agribox

*Parois et fond perforés*



**3 IN 2**

Dans les versions **1091 F** et **1093 F** il permet une économie dans le transport et le stockage des vides pouvant concentrer 3 conteneurs dans le volume de 2.



**Matériau: polyéthylène haute densité (PE-HD).  
Atoxiques pour les utilisations alimentaires.**

Il est conseillé de consulter le site web [www.capp-plast.com](http://www.capp-plast.com) pour obtenir des instructions sur l'utilisation et la manipulation des conteneurs Capp Plast. Le respect de ces règles confère aux conteneurs Capp Plast une utilisation rationnelle, sécurisée et par conséquent, une plus grande durée dans le temps.



Polyvalents, faciles à déplacer, légers et indéformables, ils représentent des ollaborateurs infatigables pour les petites et moyennes industries.

Article	Dim. externes - mm		Dim. internes - mm	Capacité - lt	Poids - *kg	
	avec pieds	avec semelles			4 pieds	2 semelles
<b>1425 A</b>	1200x795x800		1115x740x650	550	21.5	23.5
<b>1425 B</b>	1040x640x670		930x590x515	285	13.7	-
<b>1425 C</b>	1030x600x840		950x550x725	400	20.5	-
<b>1425 F</b>	1040x640x550		930x590x400	220	11.5	-
<b>1400 A</b>	1020x640x580		930x590x510	300	10.5	-
<b>1425 I</b>	1190x490x370		1145x445x350	180	5.8	-
<b>1425 L</b>	1060x395x295		1020x355x280	100	4	-

\* Tolérance dimensionnelle ± 10 mm - Tolérance de poids ± 2%



Hygiéniques, solides, légers et maniables, mais surtout économiques.

Article	Dim. externes - mm	Capacité en		Charge sur rack - *kg	Poids - **kg
		déplacement - kg	statique - kg		
<b>1429 A</b>	1200x800x145	1000	4300	300	12.5
<b>1429 B</b>	1200x1000x145	1200	4500	300	15.5
<b>1429 C</b>	1200x1100x145	1200	4500	300	16.5
<b>1429 D</b>	1300x1100x145	1200	4500	300	17
<b>1429 F</b>	1010x920x145	1000	4000	300	12

\* Uniquement sur deux supports sans petit bois: demander des informations à Capp-Plast.

\*\* Tolérance dimensionnelle ± 10 mm - Tolérance de poids ± 2%



Léger et robuste, il répond aux principales utilisations de l'agriculture mécanisée: récolte, transport, stockage et conservation réfrigérée.

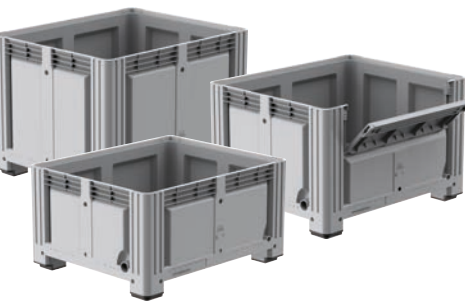
Article	Dim. externes - mm		Dim. internes - mm	Capacité - lt	Poids - *kg		
	avec pieds	avec semelles			4 pieds	2 semelles	3 semelles
<b>1089 F</b>	1200x800x760	780	1110x710x600	470	30	33	36
<b>1090 F</b>	1200x800x580	600	1110x710x420	330	26	29	32
<b>1091 F</b>	1200x1000x760	780	1120x910x605	610	36	39	42
<b>191 F</b>	1200x1000x760	780	1120x910x605	610	33.5	36.5	39.5
<b>1092 F</b>	1200x1000x580	600	1110x910x425	430	31	34	37
<b>1093 F</b>	1200x1100x760	780	1110x1010x605	680	35.5	38.5	41
<b>1094 F</b>	1200x1100x580	600	1110x1010x425	480	30	33	36
<b>1095 F</b>	1130x1130x760	780	1040x1040x605	660	35	38	-
<b>1096 F</b>	1130x1130x580	600	1040x1040x425	460	28	31	-
<b>1097 F</b>	1130x1130x630	650	1040x1040x475	510	29.5	32.5	-
<b>1099 F</b>	1200x1100x400	-	1110x1000x244	260	22	-	-

\* Tolérance dimensionnelle ± 7 mm - Tolérance de poids ± 3%  
Accessoires disponibles : roues, couvercle et semelles



## Industrial box Gran Volume

*Parois et fond plein*



**3 IN 2**

Dans les versions **1076 C**, **1176 C**, **1085 C** et **1185 C** il permet une économie dans le transport et le stockage du vide pouvant concentrer 3 conteneurs dans le volume de 2.

\* Tolérance dimensionnelle ± 7 mm - Tolérance de poids ± 3%

• Avec paroi rabattable

Accessoires disponibles : roues, couvercle et semelles

