

Agricoltura

## Agribox Gran Volume

con pareti e fondo forati



3 IN 2 Stoccaggio vuoti 3 in 2 per i modelli:  
1076 F, 1176 F, 1085 F e 1185 F

Agricoltura

## Agribox Gran Volume Serie 1500

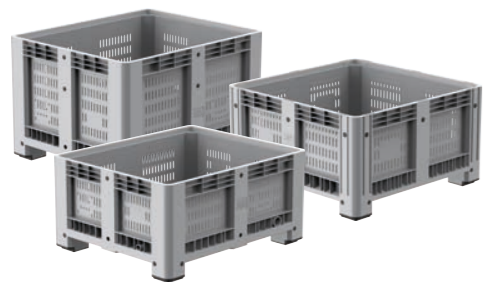
con pareti e fondo forati



Agricoltura

## Enobox

con pareti forate e fondo chiuso



3 IN 2 Stoccaggio vuoti 3 in 2 per i modelli:  
1091 P e 1093 P

Robusto ed elastico. Il suo migliore sfruttamento dello spazio garantisce una maggiore economia di esercizio.

Art.	Dim. esterne - mm		Dim. interne - mm	Volume - lt	Peso - *kg		
	altezza con piedi	altezza con traverse			4 piedi	2 traverse	3 traverse
<b>1063 F</b>	1200x1100x630	650	1110x1010x475	560	37	40	43
<b>1076 F</b>	1200x1100x760	780	1110x1010x605	720	41	44	47
<b>1085 F</b>	1200x1100x850	870	1110x1010x695	830	44	47	50
<b>1163 F</b>	1200x1000x630	650	1120x920x475	520	33	36	39
<b>1176 F</b>	1200x1000x760	780	1120x920x605	680	37	40	43
<b>1176 FA*</b>	1200x1000x760	780	1120x920x605	680	37,5	40	43
<b>1185 F</b>	1200x1000x850	870	1120x920x695	760	40	43	46
<b>1185 FA*</b>	1200x1000x850	870	1120x920x695	760	40,5	43	46
<b>1263 F</b>	1200x1200x630	650	1110x1110x475	610	38,5	41,5	44,5
<b>1276 F</b>	1200x1200x760	780	1110x1110x605	780	43	46	49
<b>1285 F</b>	1200x1200x850	870	1110x1110x695	900	45,5	48,5	51,5

\* Tolleranza dimensionale: ±7mm - Tolleranza di peso: ±3%

Con ribalta frontale

Accessori disponibili: ruote, coperchi e traverse



Elevata capacità, maggiore robustezza, migliore aerazione, superiore velocità di svuotamento: i massimi vantaggi per la raccolta, il trasporto, lo stoccaggio e la frigoconservazione per l'industrializzazione agricola.

Art.	Dim. esterne - mm		Dim. interne - mm	Volume - lt	Peso - *kg	
	altezza con piedi	altezza con traverse			4 piedi	
<b>1558 F</b>	1125x1125x580		1055x1055x435	500		28,5
<b>1561 F</b>	1125x1125x610		1055x1055x465	524		29,4
<b>1563 F</b>	1125x1125x630		1055x1055x485	550		29,9
<b>1577 F</b>	1125x1125x770		1055x1055x615	715		34,5

**Airkit** Il salvaprodotto igienico, funzionale, vantaggioso, geniale. Brevettato.

<b>Airkit</b>	360x360x310	-	-	-	0,7
---------------	-------------	---	---	---	-----

\* Tolleranza dimensionale: ±7mm - Tolleranza di peso: ±3%

Accessori disponibili: ruote, predisposizione codice a barre



Art.	Dim. esterne - mm		Dim. interne - mm	Volume - lt	Peso - *kg		
	altezza con piedi	altezza con traverse			4 piedi	2 traverse	3 traverse
<b>1089 P</b>	1200x800x760	780	1110x710x600	470	30,5	34	37
<b>1090 P</b>	1200x800x580	600	1110x710x420	330	26,5	31	34
<b>1091 P</b>	1200x1000x760	780	1120x910x605	610	36,5	40	43
<b>1092 P</b>	1200x1000x580	600	1110x910x425	430	31	34	37
<b>1093 P</b>	1200x1100x760	780	1110x1010x605	680	36	39	42
<b>1094 P</b>	1200x1100x580	600	1110x1010x425	480	30	33	36
<b>1095 P</b>	1130x1130x760	780	1040x1040x605	660	35,5	38,5	-
<b>1096 P</b>	1130x1130x580	600	1040x1040x425	460	29	32	-
<b>1097 P</b>	1130x1130x630	650	1040x1040x475	510	30,5	33,5	-

\* Tolleranza dimensionale: ±7mm - Tolleranza di peso: ±3%

Accessori disponibili: ruote, coperchi e traverse



LA PLASTICA LEGGERA,  
ANCHE PER L'AMBIENTE



Realizzati in PE-HD

100%

Riciclabili al 100%



Ciclo di vita infinito

Capp-Plast s.r.l  
Divisione contenitori

Vendite Italia

Piazzale Arduino, 5 - 20149 - MILAN - IT  
tel: +39 02 481 514 1  
fax: +39 02 480 122 26  
e-mail: vendite.italia@capp-plast.com

Vendite Export e Stabilimento

Via P. Nenni, 1 - 50013 - CAPALLE (FI) - IT  
tel: +39 055 873 1201  
fax: +39 055 87 31 200  
e-mail: exports.fi@capp-plast.com

Dal 1960, imballaggi capaci di tutto.

Imballaggi flessibili - Flaconi - Contenitori e pallets

www.capp-plast.com



UNI EN ISO  
9001-2015



REuse | REduce | REcycle

## Divisione contenitori

Catalogo riepilogativo prodotti



INDUSTRIA

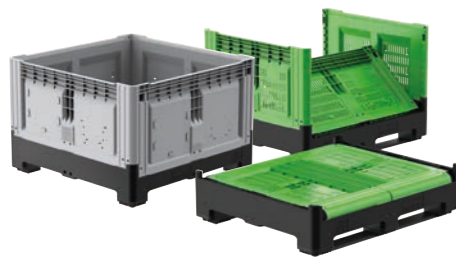
MATERIE

PLASTICHE

IT | 2022  
I.P.

# Smartbox

con pareti e fondo forati oppure chiusi



# Extender per Smartbox



# Industrial box

con pareti e fondo forati



**3 IN 2** Stoccaggio vuoti 3 in 2 per i modelli: 1091 C e 1093 C

L'evidente recupero di spazio fa di Smartbox la risposta intelligente, affidabile ed economica ai problemi di logistica e di spazio dei settori industriale e agro-alimentare. Disponibile con una vasta gamma d'accessori.

Art.	Dim. esterne - mm		Dim. interne - mm	Volume - lt	Peso - *kg					
	altezza con piedi	altezza con traverse			4 piedi		2 traverse		3 traverse	
<b>1388 F/C</b>	1200x800x800	805	1120x720x660	565	37.5	38	40	41	43	44
<b>1389 F/C</b>	1200x800x973	978	1120x720x833	695	45	46	47.5	48.5	51	52
<b>1308 F/C</b>	1200x1000x800	805	1120x920x660	720	43	44	46	47	49.5	50.5
<b>1309 F/C</b>	1200x1000x973	978	1120x920x833	905	51	52	55	56	58.5	59.5
<b>1318 F</b>	1200x1100x800	805	1120x1120x660	805	44.5	-	48.5	-	52	-
<b>1328 F/C</b>	1200x1200x800	805	1120x1120x660	880	47	48	50.5	52	54	55
<b>1329 F/C</b>	1200x1200x973	978	1120x1120x833	1080	57	58	59.5	61.5	63	64.5

\* Tolleranza dimensionale: ±7mm - Tolleranza di peso: ±3%  
*A richiesta versioni con traverse*

F = forato  
 C = chiuso



# Industrial box 1691



**3 IN 2**

# Industrial box UN



Industrial box è il contenitore più utilizzato in un ampio raggio di impieghi industriali. Prodotti in Olanda, il **1691**, robusto ma più leggero, è la soluzione economica che rende più agevole la movimentazione.

Art.	Dim. esterne - mm		Dim. interne - mm	Volume - lt	Peso - *kg		
	altezza con piedi	altezza con traverse			4 piedi	2 traverse	3 traverse
<b>1691 C</b>	1200x1000x765	765	1120x920x636	615	33.5	36.5	39
<b>1691 F</b>	1200x1000x765	765	1120x920x636	470	33	35.5	38

\* Tolleranza dimensionale: ±7mm - Tolleranza di peso: ±3%  
*Disponibile nelle versioni a 2 e a 3 traverse sul lato lungo e con un'ampia gamma di accessori*

F = forato  
 C = chiuso



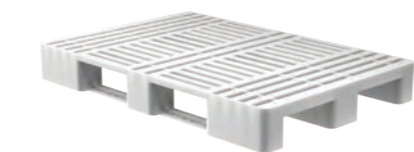
# 1425 e 1400A



**3 IN 2**

Stoccaggio vuoti 3 in 2 per i modelli: 1400 A

# Pallets



# Agribox

con pareti e fondo forati



**3 IN 2**

Stoccaggio vuoti 3 in 2 per i modelli: 1091 F e 1093 F



**Tutti i contenitori sono prodotti con materiale atossico e possono venire a contatto con gli alimenti**

Si consiglia di consultare sul sito [www.capp-plast.com](http://www.capp-plast.com) le **Indicazioni sull'uso e la movimentazione in sicurezza dei contenitori Capp Plast**. L'osservanza di queste regole prelevate ai contenitori Capp Plast un impiego razionale, sicuro e una conseguente maggiore durata nel tempo. La società si riserva il diritto di modificare in qualsiasi momento le caratteristiche dei prodotti presenti in questa pubblicazione.



Il contenitore a pareti abbattibili Smartbox presenta l'innovativo **Extender**, un collare in HDPE che ne incrementa facilmente il volume, rendendolo particolarmente indicato per soddisfare ogni esigenza di maggiore capienza.

## Smartbox con 1 Extender

Mod.	Dim. esterne - mm		Dim. interne - mm	Volume - lt	Peso *kg	Impilabilità fino a (kg)**†
	altezza con 3 traverse	altezza con 4 traverse				
<b>120812</b>	800x1200x1200 (h)	1200	720x1120x1050 (h)	870	61	4000
<b>121012</b>	1000x1200x1200 (h)	1200	920x1120x1050 (h)	1010	69	4000
<b>121212</b>	1200x1200x1200 (h)	1200	1120x1120x1050 (h)	1360	76	4000

## Smartbox con 2 Extender

<b>120814</b>	800x1200x1425 (h)	1425	720x1120x1280 (h)	1040	71	4000
<b>121014</b>	1000x1200x1425 (h)	1425	920x1120x1280 (h)	1320	79	4000
<b>121214</b>	1200x1200x1425 (h)	1425	1120x1120x1280 (h)	1610	86	4000

\* Tolleranza dimensionale: ±7mm - Tolleranza di peso: ±3%  
 \*\* Test eseguiti in laboratorio a temperatura di 23°C, sui modelli con 3 traverse.  
 † Portata modello con traverse. Per la portata del modello con 4 piedi, richiedere la scheda tecnica.



# Industrial box

con pareti e fondo forati

Dai reparti di produzione al trasporto in containers è il contenitore più utilizzato in un ampio raggio di impieghi industriali che richiedono portate elevate.

Art.	Dim. esterne - mm		Dim. interne - mm	Volume - lt	Peso - *kg		
	altezza con piedi	altezza con traverse			4 piedi	2 traverse	3 traverse
<b>1089 C</b>	1200x800x760	760	1110x710x600	470	31.5	34.5	37.5
<b>1089 CA*</b>	1200x800x760	760	1110x710x600	470	32	35	38
<b>1090 C</b>	1200x800x580	600	1110x710x420	330	27	30	33
<b>1091 C</b>	1200x1000x760	760	1120x910x605	610	38.5	42	44.5
<b>191 C</b>	1200x1000x760	760	1120x910x605	610	35.5	38.5	41.5
<b>1091 CA*</b>	1200x1000x760	760	1120x910x605	610	39	42	44.5
<b>1092 C</b>	1200x1000x580	600	1110x910x425	430	32.5	35.5	38.5
<b>1093 C</b>	1200x1100x760	760	1110x1010x605	680	38	41	44
<b>1094 C</b>	1200x1100x580	600	1110x1010x425	480	31	34	37
<b>1095 C</b>	1130x1130x760	760	1040x1040x605	660	37	40	-
<b>1096 C</b>	1130x1130x580	600	1040x1040x425	460	31.5	33	-
<b>1099 C</b>	1200x1100x400	-	1110x1000x244	260	22	-	-

\* Tolleranza dimensionale: ±7mm - Tolleranza di peso: ±3%  
 \* Con ribalta frontale  
 Accessori disponibili: ruote, coperchi e traverse



# Industrial box Gran Volume

con pareti e fondo chiusi



**3 IN 2**

Stoccaggio vuoti 3 in 2 per i modelli: 1076 C, 1176 C, 1085 C e 1185 C

Pensato per lo stoccaggio di prodotti voluminosi, offre un maggiore sfruttamento dello spazio disponibile.

Art.	Dim. esterne - mm		Dim. interne - mm	Volume - lt	Peso - *kg		
	altezza con piedi	altezza con traverse			4 piedi	2 traverse	3 traverse
<b>1063 C</b>	1200x1100x630	650	1110x1010x475	560	39	42	45
<b>1076 C</b>	1200x1100x760	760	1110x1010x605	720	43	46	49
<b>1085 C</b>	1200x1100x850	870	1110x1010x695	830	47.5	50.5	53.5
<b>1163 C</b>	1200x1000x630	650	1120x920x475	520	34	37	40
<b>1176 C</b>	1200x1000x760	760	1120x920x605	680	38	41	44
<b>1176 CA*</b>	1200x1000x760	760	1120x920x605	680	38.5	41	44
<b>1185 C</b>	1200x1000x850	870	1120x920x695	760	41.5	44	47
<b>1185 CA*</b>	1200x1000x850	870	1120x920x695	760	42	44	47
<b>1263 C</b>	1200x1200x630	650	1110x1110x475	610	41	44	47
<b>1276 C</b>	1200x1200x760	760	1110x1110x605	780	46	49	52
<b>1285 C</b>	1200x1200x850	870	1110x1110x695	900	49	52	55

\* Tolleranza dimensionale: ±7mm - Tolleranza di peso: ±3%  
 \* Con ribalta frontale  
 Accessori disponibili: ruote, coperchi e traverse

